

TRANSVAAL 43

CRÉÉ LE
2024-04-08

Surface totale 102.69 m ²	Étages 4	Pièces 10	Salles de bain 1.1
--	--------------------	---------------------	------------------------------

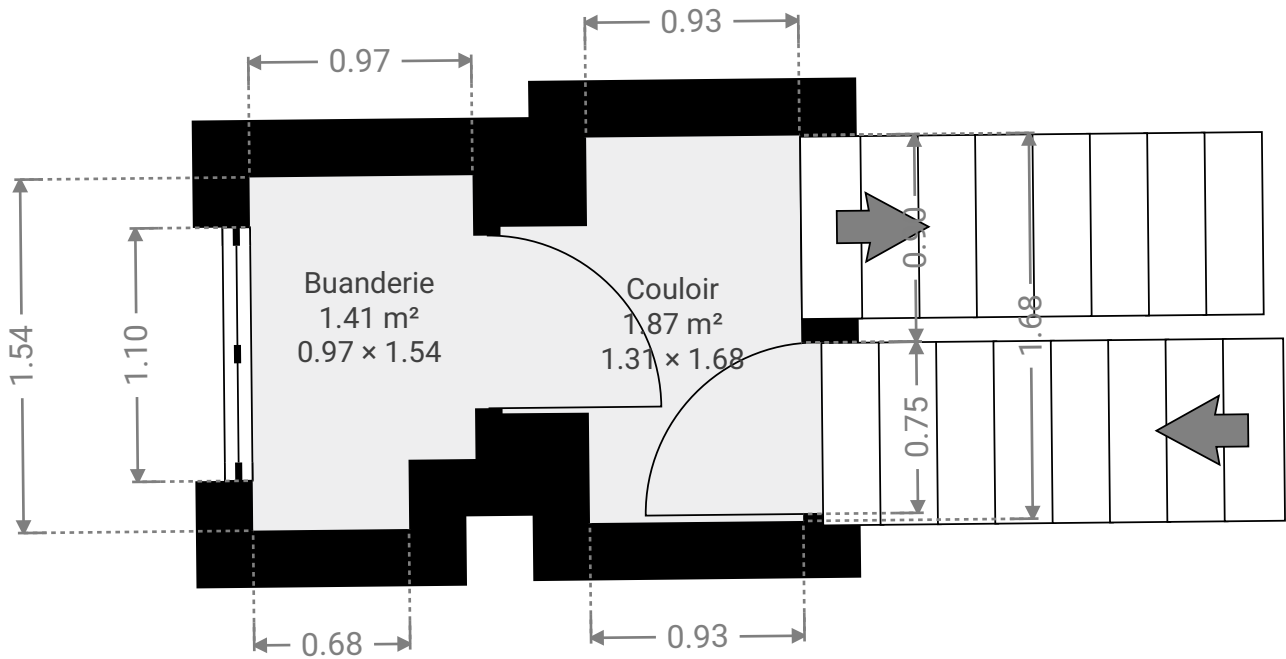
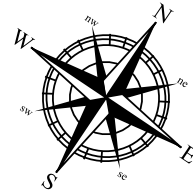
TRANSVAAL 43

SURFACE TOTALE : 102.69 m² • SURFACE HABITABLE : 97.28 m² • ÉTAGES : 4 • PIÈCES : 10

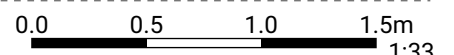


▼ 2e étage

SURFACE TOTALE : 3.37 m² • SURFACE HABITABLE : 3.37 m² • PIÈCES : 2



CETTE SUPERFICIE TOTALE CORRESPOND À L'ADDITION DES MESURES NETTES DE TOUTES LES PIÈCES, SANS COMPTER LES MURS, LES PASSAGES ENTRE LES PIÈCES ET LES GAINES TECHNIQUES



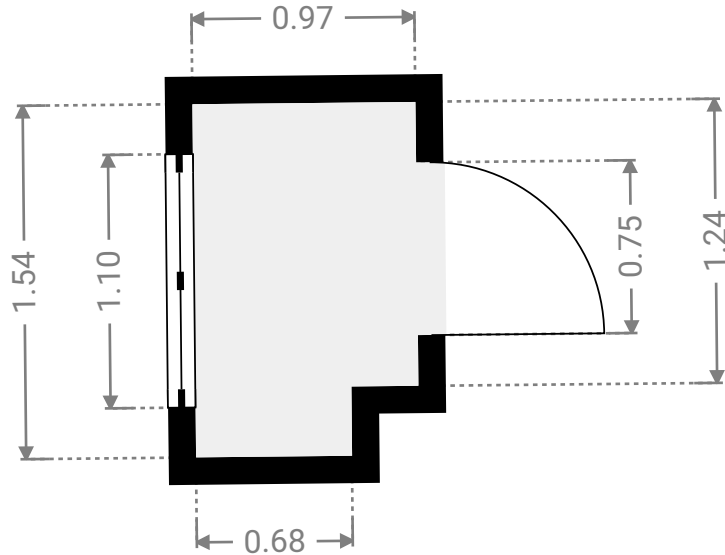
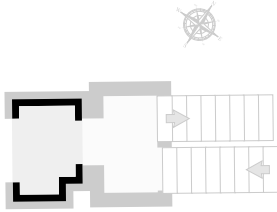
TRANSVAAL 43

SURFACE TOTALE : 102.69 m² • SURFACE HABITABLE : 97.28 m² • ÉTAGES : 4 • PIÈCES : 10



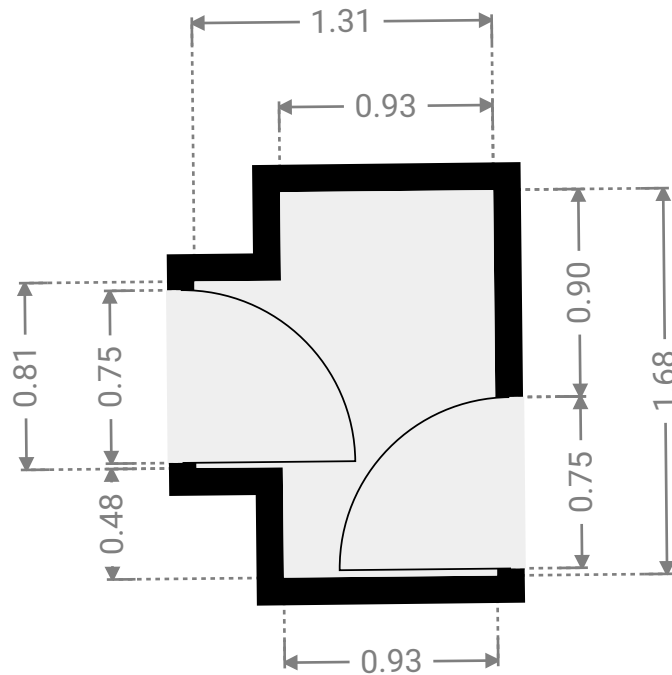
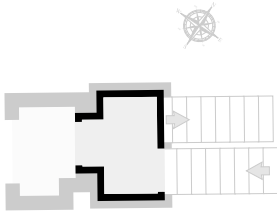
▼ Buanderie 2e étage

LARGEUR : 0.97 m • LONGUEUR : 1.54 m
SURFACE : 1.41 m² • PÉRIMÈTRE : 5.02 m

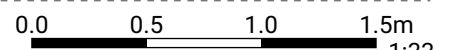


▼ Couloir 2e étage

LARGEUR : 1.31 m • LONGUEUR : 1.68 m
SURFACE : 1.87 m² • PÉRIMÈTRE : 5.98 m



CETTE SUPERFICIE TOTALE CORRESPOND À L'ADDITION DES MESURES NETTES DE TOUTES LES PIÈCES, SANS COMPTER LES MURS, LES PASSAGES ENTRE LES PIÈCES ET LES GAINES TECHNIQUES



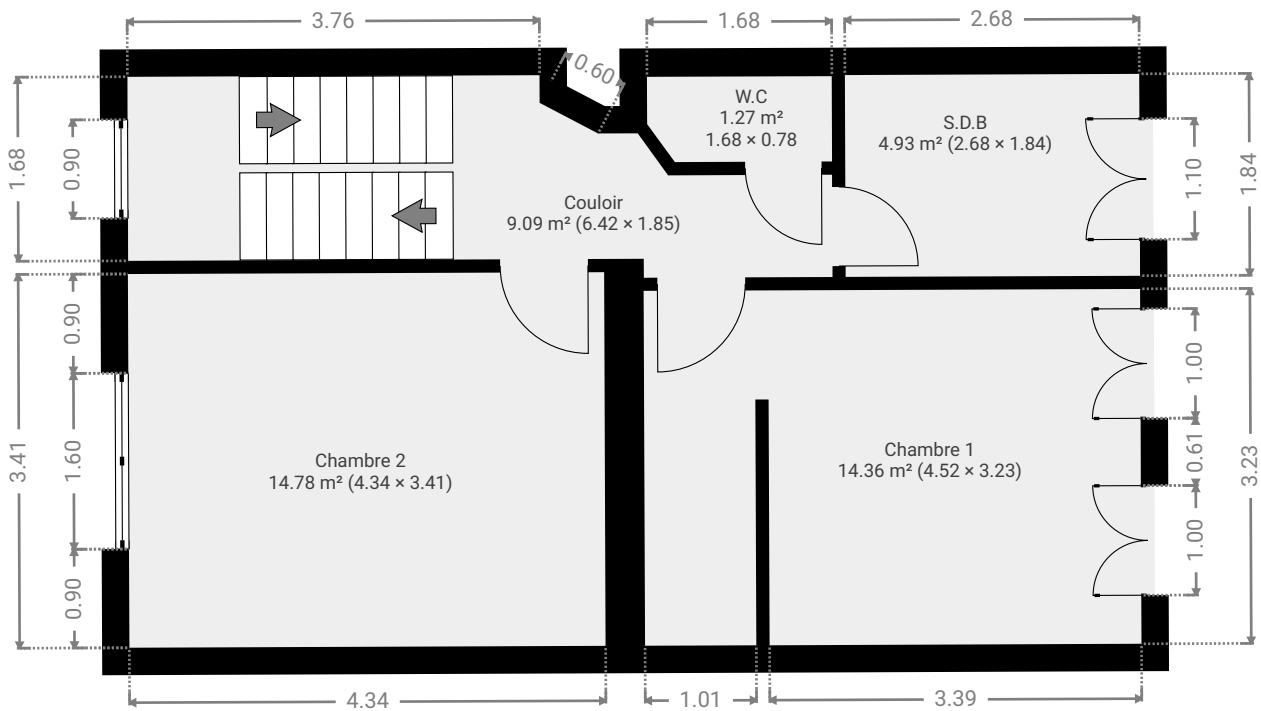
TRANSVAAL 43

SURFACE TOTALE : 102.69 m² • SURFACE HABITABLE : 97.28 m² • ÉTAGES : 4 • PIÈCES : 10

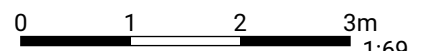


▼ 3e étage

SURFACE TOTALE : 46.19 m² • SURFACE HABITABLE : 46.19 m² • PIÈCES : 5



CETTE SUPERFICIE TOTALE CORRESPOND À L'ADDITION DES MESURES NETTES DE TOUTES LES PIÈCES, SANS COMPTER LES MURS, LES PASSAGES ENTRE LES PIÈCES ET LES GAINES TECHNIQUES



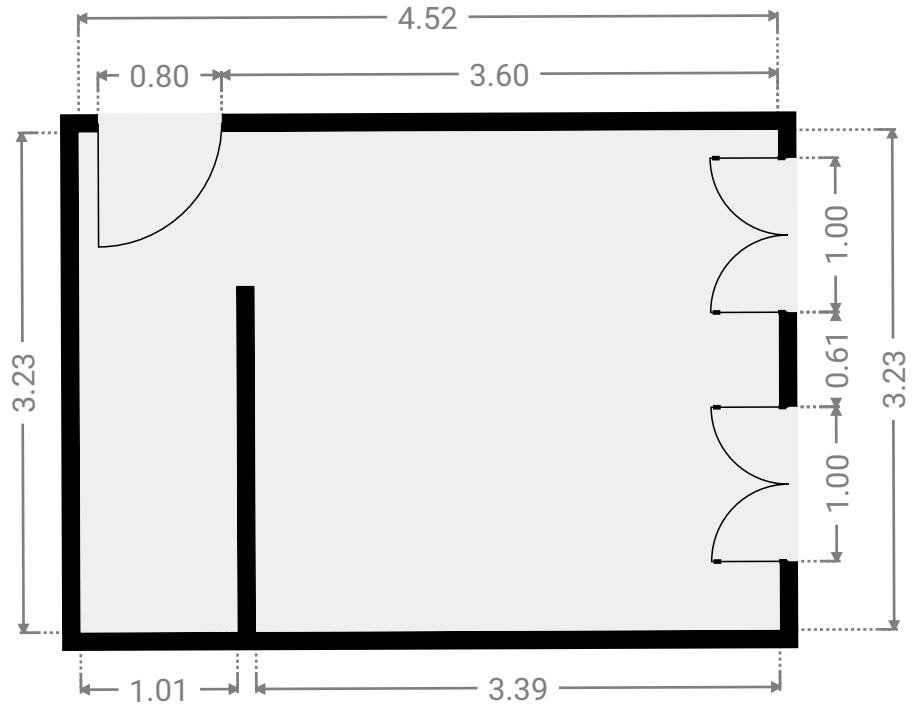
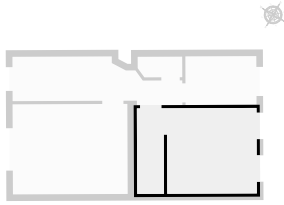
TRANSVAAL 43

SURFACE TOTALE : 102.69 m² • SURFACE HABITABLE : 97.28 m² • ÉTAGES : 4 • PIÈCES : 10



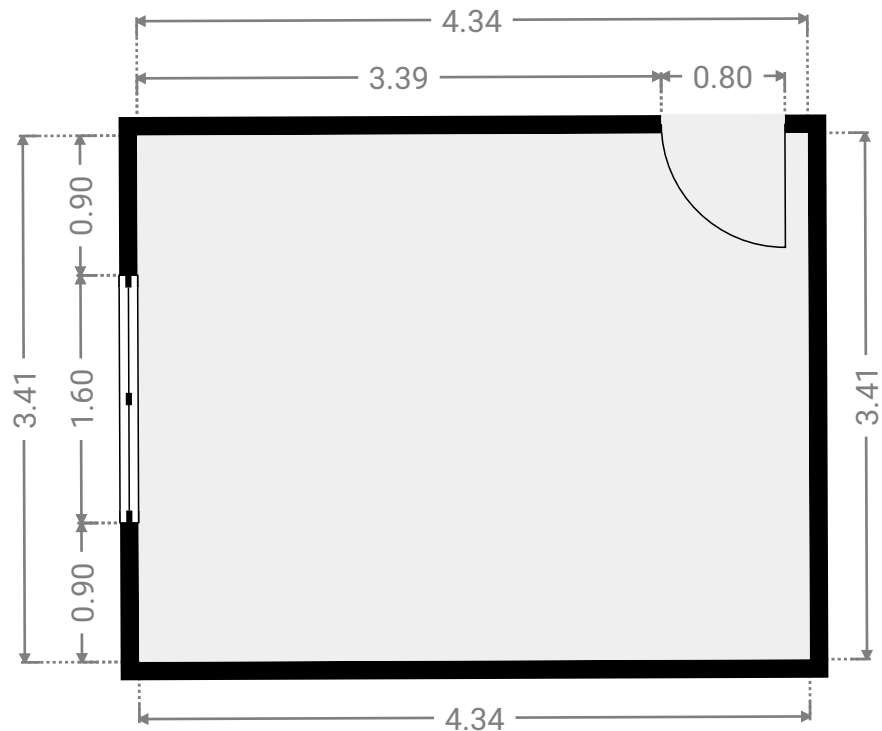
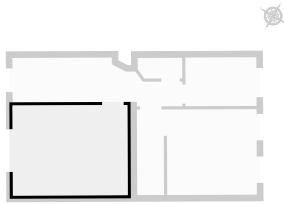
▼ Chambre 1 3e étage

LARGEUR : 4.52 m • LONGUEUR : 3.23 m
SURFACE : 14.36 m² • PÉRIMÈTRE : 20.00 m

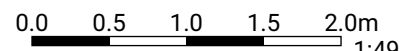


▼ Chambre 2 3e étage

LARGEUR : 4.34 m • LONGUEUR : 3.41 m
SURFACE : 14.78 m² • PÉRIMÈTRE : 15.49 m



CETTE SUPERFICIE TOTALE CORRESPOND À L'ADDITION DES MESURES NETTES DE TOUTES LES PIÈCES, SANS COMPTER LES MURS, LES PASSAGES ENTRE LES PIÈCES ET LES GAINES TECHNIQUES



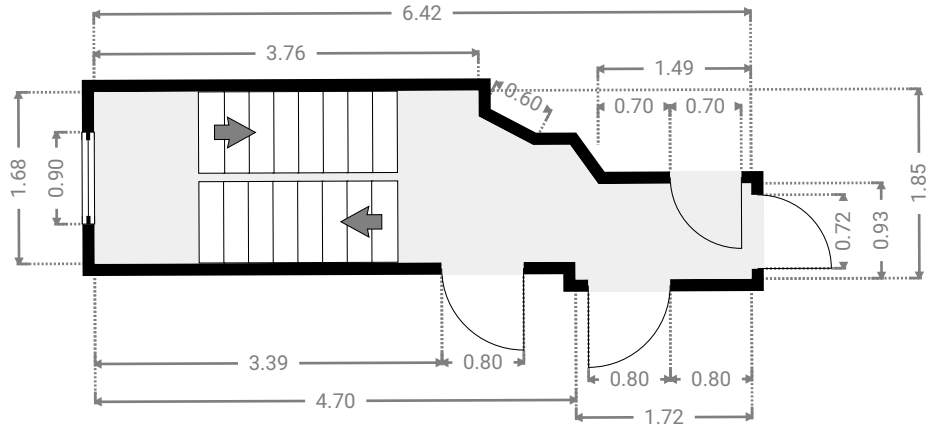
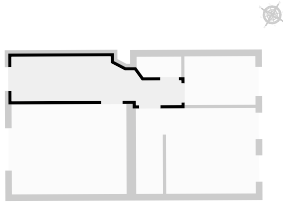
TRANSVAAL 43

SURFACE TOTALE : 102.69 m² • SURFACE HABITABLE : 97.28 m² • ÉTAGES : 4 • PIÈCES : 10



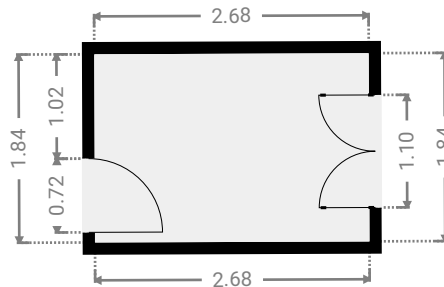
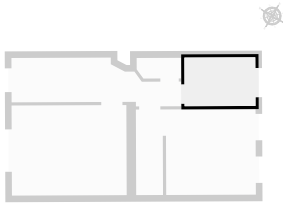
▼ Couloir 3e étage

LARGEUR : 6.42 m • LONGUEUR : 1.85 m
SURFACE : 9.09 m² • PÉRIMÈTRE : 16.14 m



▼ S.D.B 3e étage

LARGEUR : 2.68 m • LONGUEUR : 1.84 m
SURFACE : 4.93 m² • PÉRIMÈTRE : 9.04 m



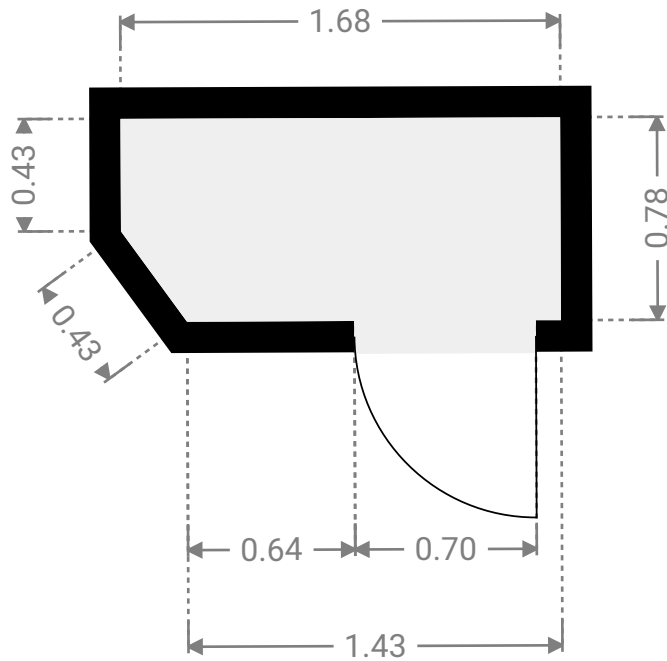
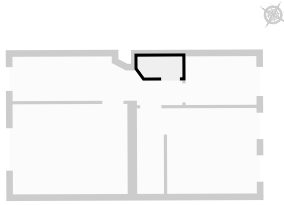
TRANSVAAL 43

SURFACE TOTALE : 102.69 m² • SURFACE HABITABLE : 97.28 m² • ÉTAGES : 4 • PIÈCES : 10



▼ W.C 3e étage

LARGEUR : 1.68 m • LONGUEUR : 0.78 m
SURFACE : 1.27 m² • PÉRIMÈTRE : 4.75 m



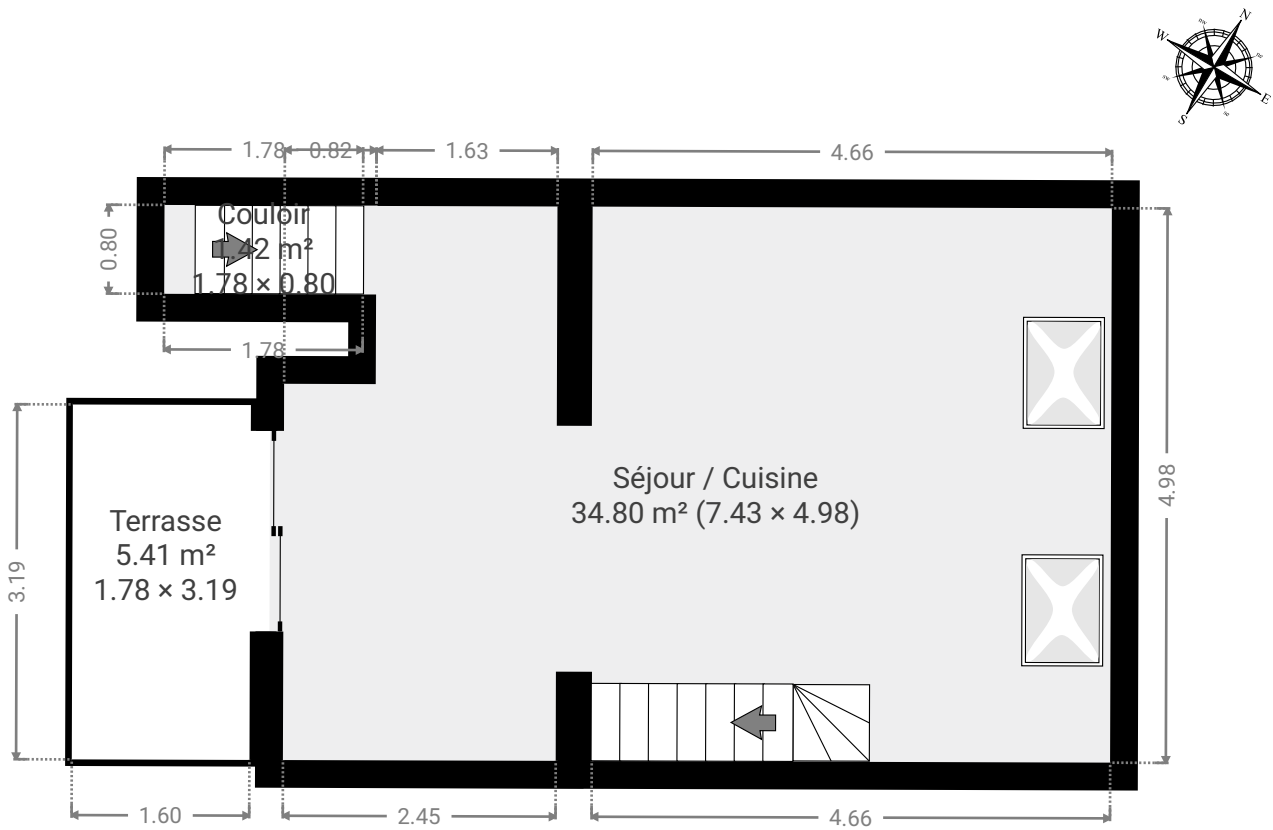
TRANSVAAL 43

SURFACE TOTALE : 102.69 m² • SURFACE HABITABLE : 97.28 m² • ÉTAGES : 4 • PIÈCES : 10



▼ 4e étage

SURFACE TOTALE : 41.70 m² • SURFACE HABITABLE : 36.30 m² • PIÈCES : 2



CETTE SUPERFICIE TOTALE CORRESPOND À L'ADDITION DES MESURES NETTES DE TOUTES LES PIÈCES, SANS COMPTER LES MURS, LES PASSAGES ENTRE LES PIÈCES ET LES GAINES TECHNIQUES

0 1 2 3m

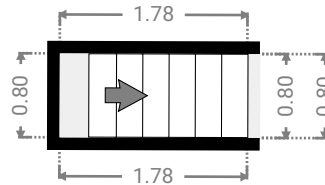
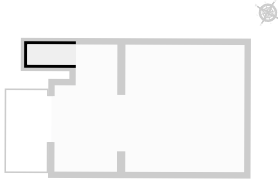
TRANSVAAL 43

SURFACE TOTALE : 102.69 m² • SURFACE HABITABLE : 97.28 m² • ÉTAGES : 4 • PIÈCES : 10



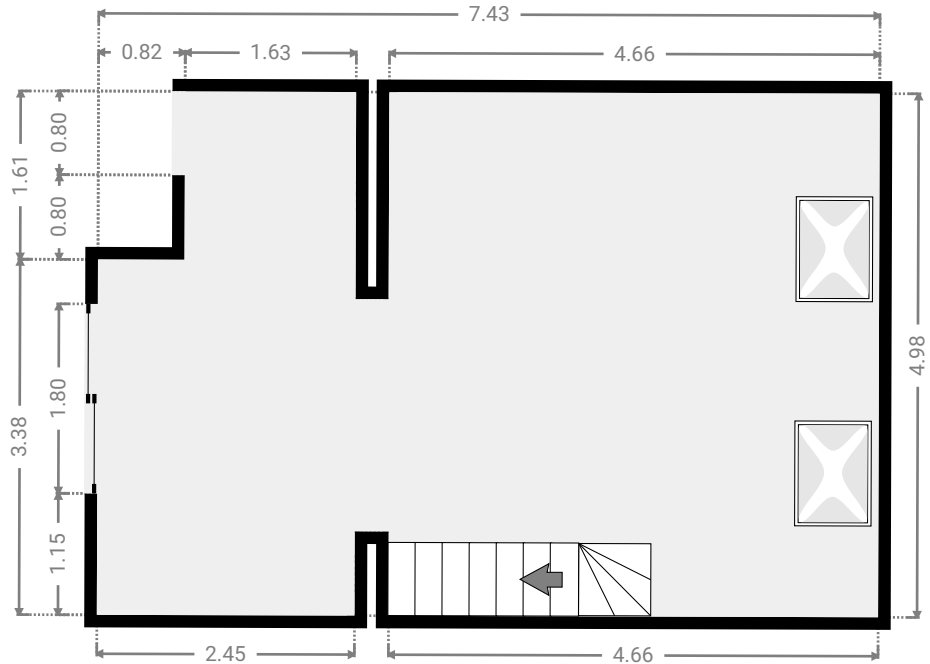
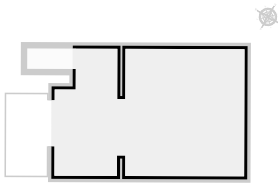
▼ Couloir 4e étage

LARGEUR : 1.78 m • LONGUEUR : 0.80 m
SURFACE : 1.42 m² • PÉRIMÈTRE : 5.16 m



▼ Séjour / Cuisine 4e étage

LARGEUR : 7.43 m • LONGUEUR : 4.98 m
SURFACE : 34.80 m² • PÉRIMÈTRE : 30.36 m



CETTE SUPERFICIE TOTALE CORRESPOND À L'ADDITION DES MESURES NETTES DE TOUTES LES PIÈCES, SANS COMPTER LES MURS, LES PASSAGES ENTRE LES PIÈCES ET LES GAINES TECHNIQUES

0 1 2 3m

1:72

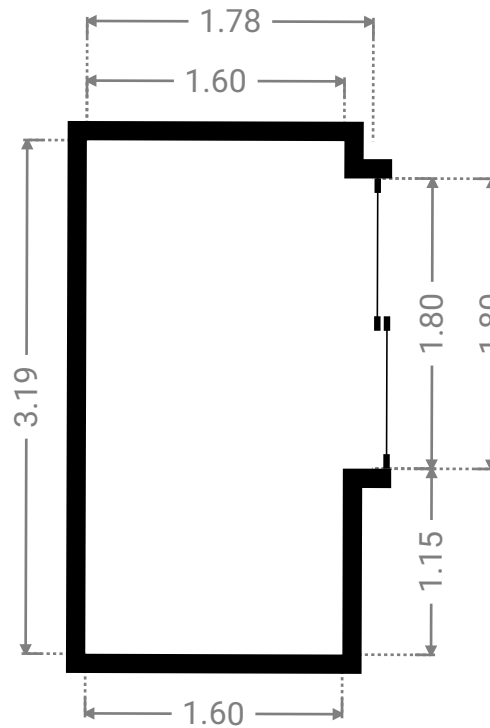
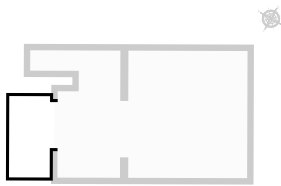
TRANSVAAL 43

SURFACE TOTALE : 102.69 m² • SURFACE HABITABLE : 97.28 m² • ÉTAGES : 4 • PIÈCES : 10



▼ Terrasse 4e étage

LARGEUR : 1.78 m • LONGUEUR : 3.19 m
SURFACE : 5.41 m² • PÉRIMÈTRE : 9.93 m



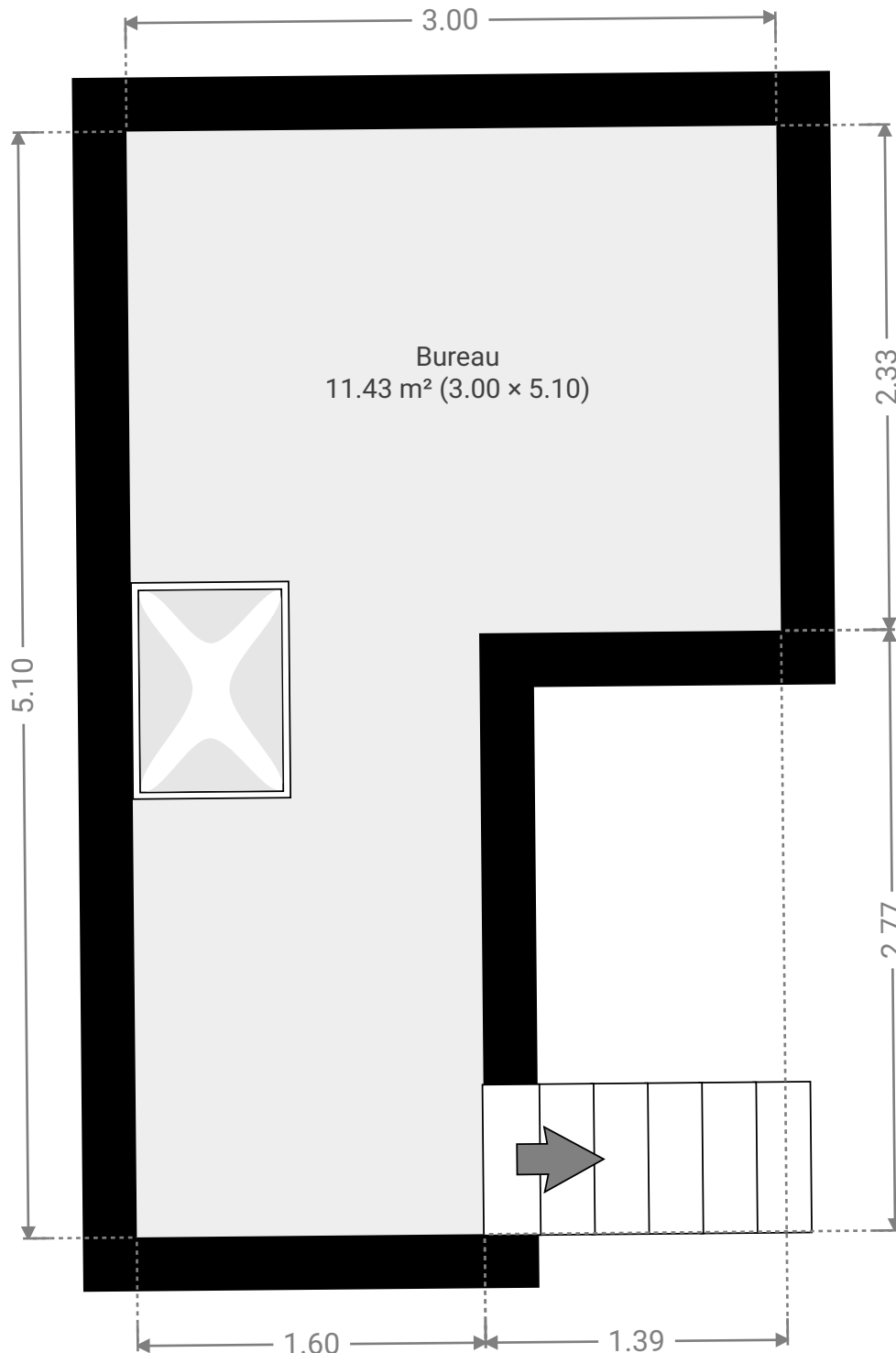
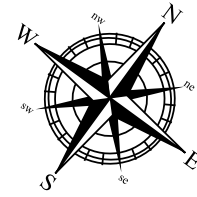
TRANSVAAL 43

SURFACE TOTALE : 102.69 m² • SURFACE HABITABLE : 97.28 m² • ÉTAGES : 4 • PIÈCES : 10

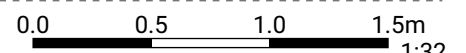


▼ 5e étage

SURFACE TOTALE : 11.42 m² • SURFACE HABITABLE : 11.42 m² • PIÈCES : 1



CETTE SUPERFICIE TOTALE CORRESPOND À L'ADDITION DES MESURES NETTES DE TOUTES LES PIÈCES, SANS COMPTER LES MURS, LES PASSAGES ENTRE LES PIÈCES ET LES GAINES TECHNIQUES



TRANSVAAL 43

SURFACE TOTALE : 102.69 m² • SURFACE HABITABLE : 97.28 m² • ÉTAGES : 4 • PIÈCES : 10



▼ Bureau 5e étage

LARGEUR : 3.00 m • LONGUEUR : 5.10 m
SURFACE : 11.43 m² • PÉRIMÈTRE : 16.19 m

