

TERVUREN 66b

CRÉÉ LE
2022-06-13

Surface totale 108.64 m ²	Étages 1	Pièces 5	Salle de bain 1
--	--------------------	--------------------	---------------------------

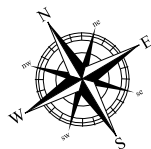
TERVUREN 66b

SURFACE TOTALE : 108.64 m² • SURFACE HABITABLE : 108.64 m² • ÉTAGES : 1 • PIÈCES : 5

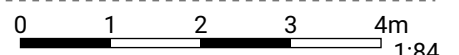


▼ 9e étage

SURFACE TOTALE : 108.64 m² • SURFACE HABITABLE : 108.64 m² • PIÈCES : 5



THIS FLOORPLAN IS PROVIDED WITHOUT WARRANTY OF ANY KIND. SENSOPIA DISCLAIMS ANY WARRANTY INCLUDING, WITHOUT LIMITATION, SATISFACTORY QUALITY OR ACCURACY OF DIMENSIONS.



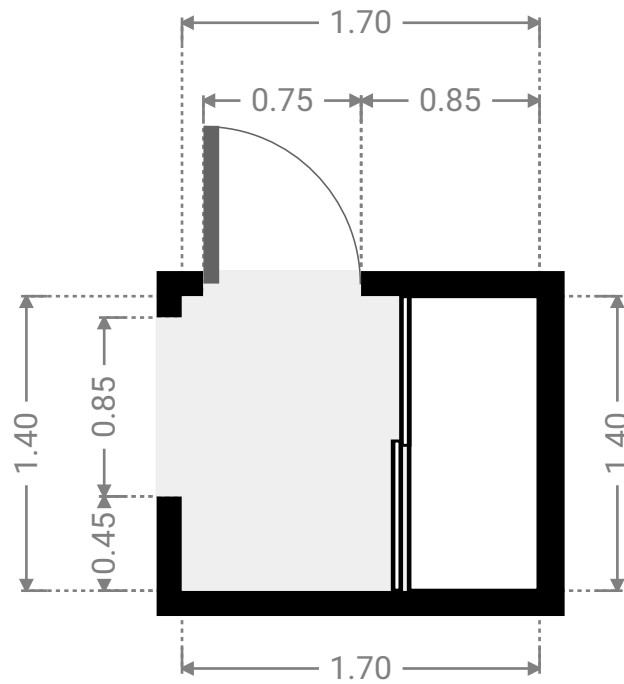
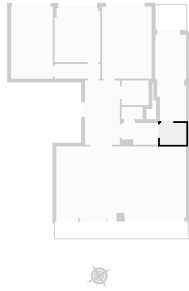
TERVUREN 66b

SURFACE TOTALE : 108.64 m² • SURFACE HABITABLE : 108.64 m² • ÉTAGES : 1 • PIÈCES : 5



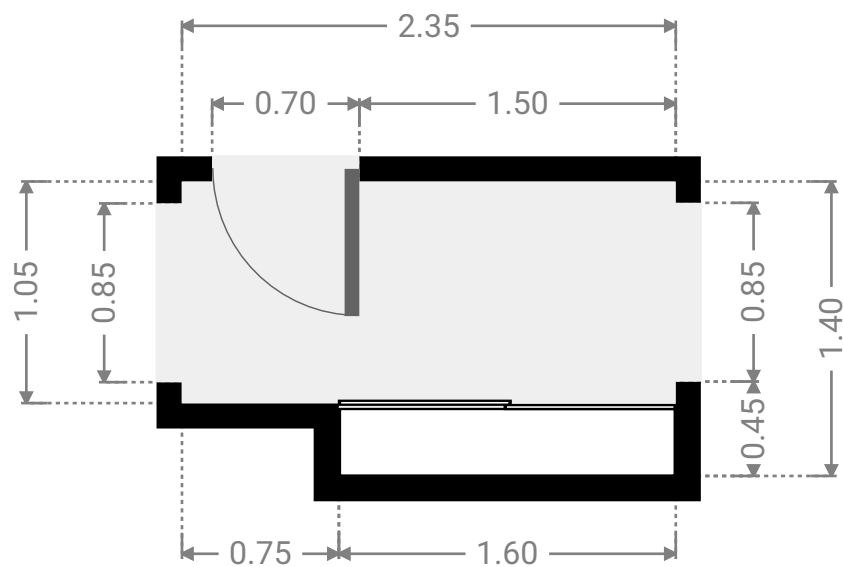
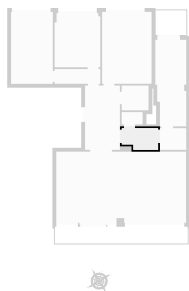
9e étage

LARGEUR : 1.70 m • LONGUEUR : 1.40 m
SURFACE : 2.38 m² • PÉRIMÈTRE : 6.20 m



9e étage

LARGEUR : 2.35 m • LONGUEUR : 1.40 m
SURFACE : 3.03 m² • PÉRIMÈTRE : 7.50 m



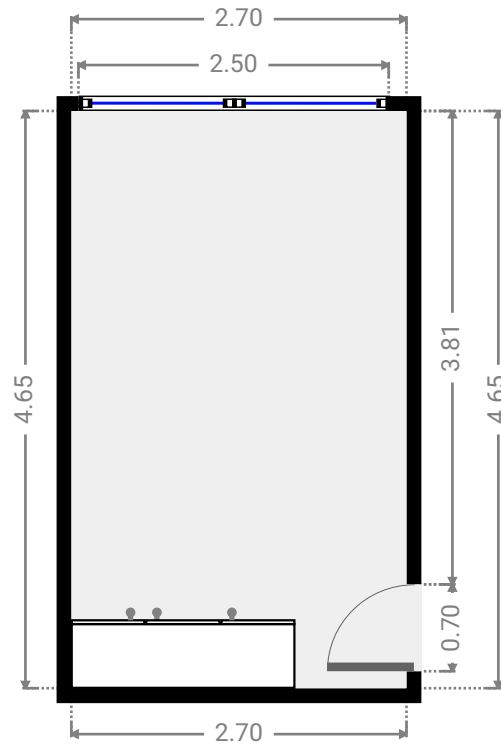
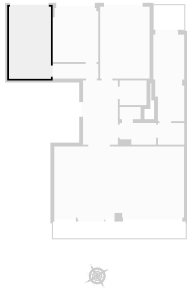
TERVUREN 66b

SURFACE TOTALE : 108.64 m² • SURFACE HABITABLE : 108.64 m² • ÉTAGES : 1 • PIÈCES : 5



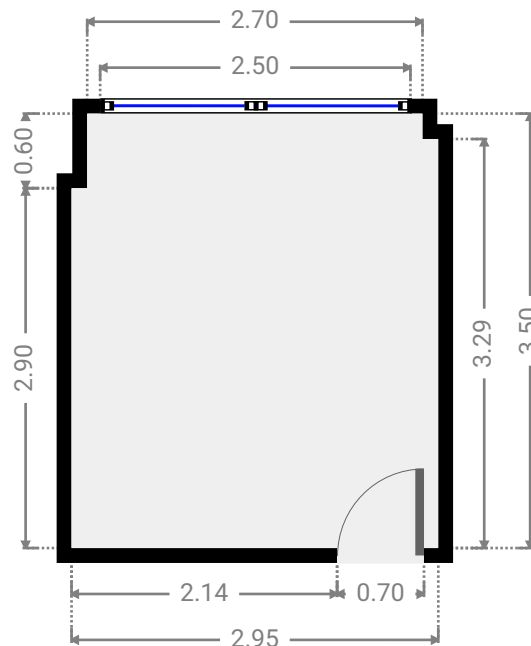
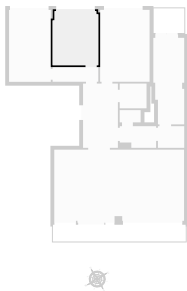
▼ Chambre 9e étage

LARGEUR : 2.70 m • LONGUEUR : 4.65 m
SURFACE : 12.56 m² • PÉRIMÈTRE : 14.70 m



▼ Chambre 9e étage

LARGEUR : 2.95 m • LONGUEUR : 3.50 m
SURFACE : 10.24 m² • PÉRIMÈTRE : 12.91 m



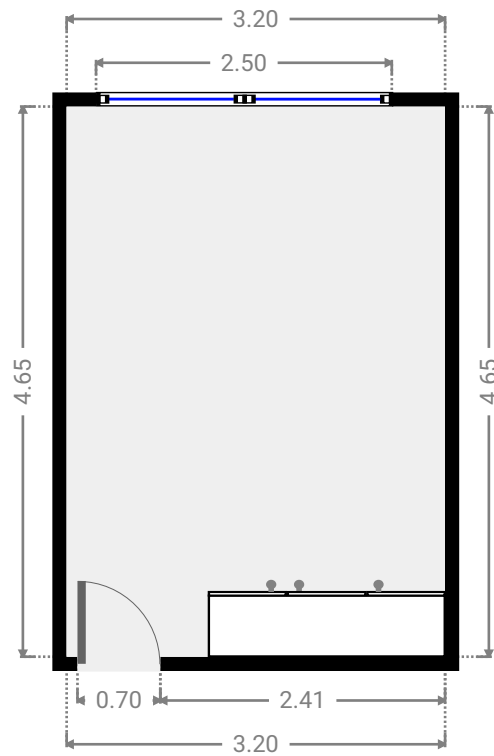
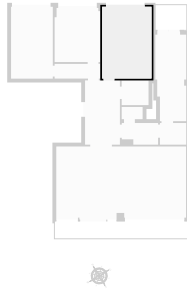
TERVUREN 66b

SURFACE TOTALE : 108.64 m² • SURFACE HABITABLE : 108.64 m² • ÉTAGES : 1 • PIÈCES : 5



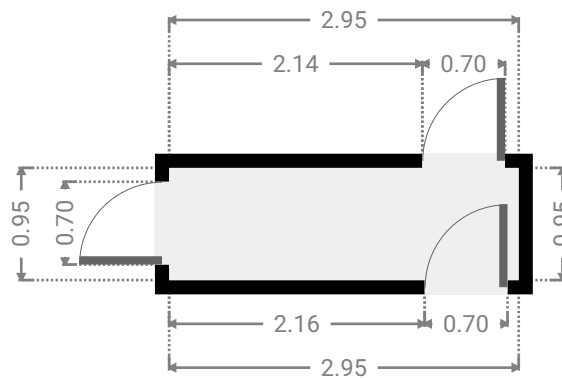
▼ Chambre 9e étage

LARGEUR : 3.20 m • LONGUEUR : 4.65 m
SURFACE : 14.87 m² • PÉRIMÈTRE : 15.70 m



▼ Couloir 9e étage

LARGEUR : 2.95 m • LONGUEUR : 0.95 m
SURFACE : 2.80 m² • PÉRIMÈTRE : 7.81 m



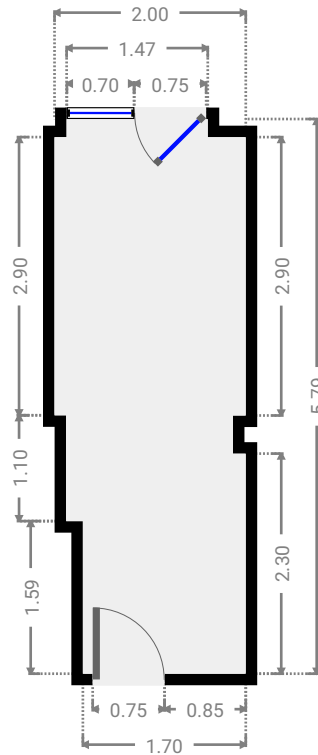
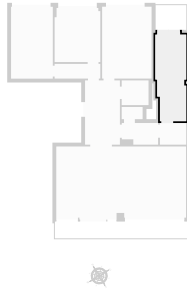
TERVUREN 66b

SURFACE TOTALE : 108.64 m² • SURFACE HABITABLE : 108.64 m² • ÉTAGES : 1 • PIÈCES : 5



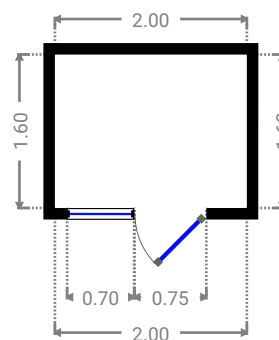
▼ Cuisine 9e étage

LARGEUR : 2.00 m • LONGUEUR : 5.79 m
SURFACE : 10.79 m² • PÉRIMÈTRE : 15.83 m



▼ Balcon 9e étage

LARGEUR : 2.00 m • LONGUEUR : 1.60 m
SURFACE : 3.21 m² • PÉRIMÈTRE : 7.21 m



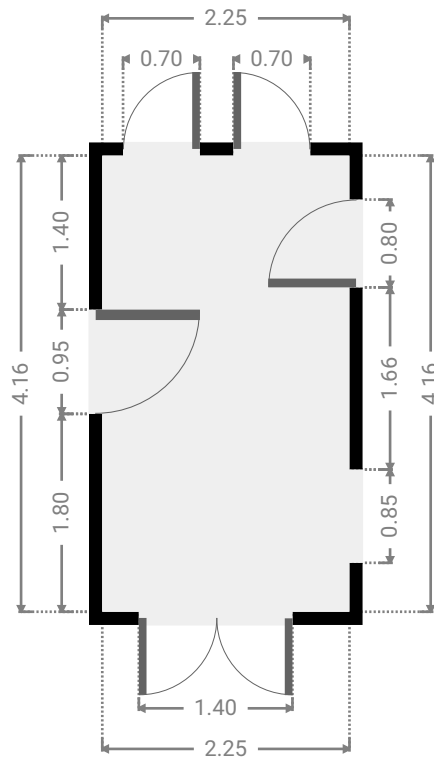
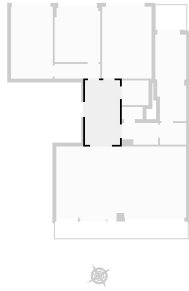
TERVUREN 66b

SURFACE TOTALE : 108.64 m² • SURFACE HABITABLE : 108.64 m² • ÉTAGES : 1 • PIÈCES : 5



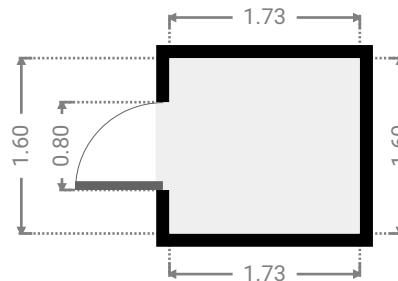
▼ Entrée 9e étage

LARGEUR : 2.25 m • LONGUEUR : 4.16 m
SURFACE : 9.37 m² • PÉRIMÈTRE : 12.82 m



▼ S.D.B. 9e étage

LARGEUR : 1.73 m • LONGUEUR : 1.60 m
SURFACE : 2.77 m² • PÉRIMÈTRE : 6.67 m



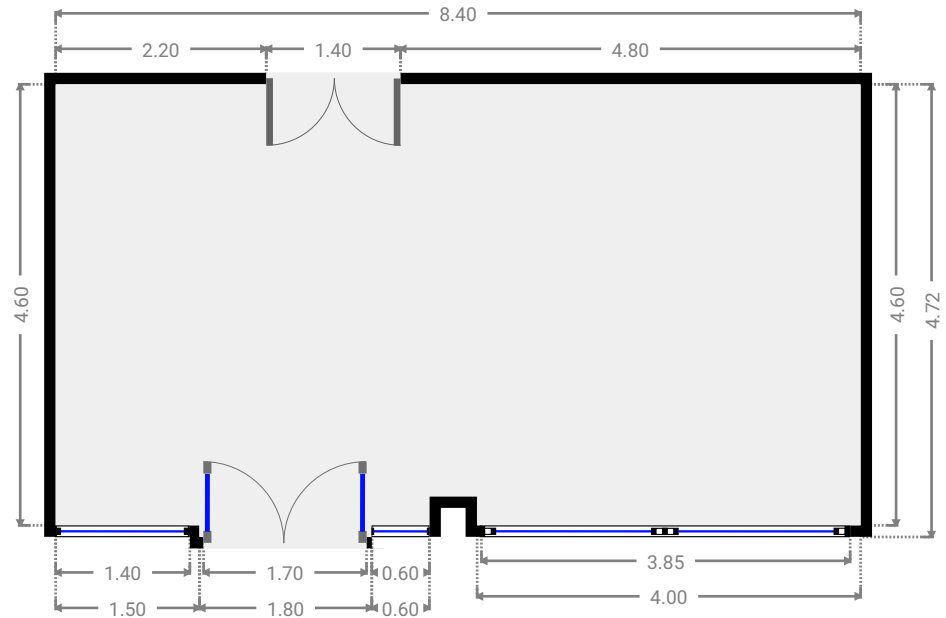
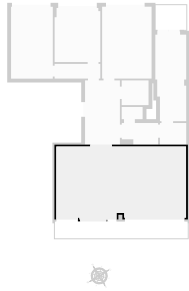
TERVUREN 66b

SURFACE TOTALE : 108.64 m² • SURFACE HABITABLE : 108.64 m² • ÉTAGES : 1 • PIÈCES : 5



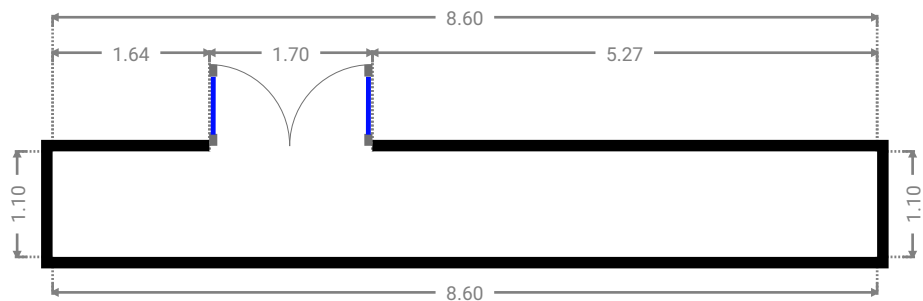
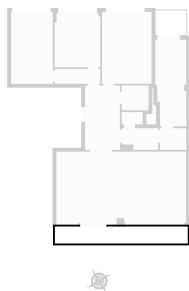
▼ Séjour 9e étage

LARGEUR : 8.40 m • LONGUEUR : 4.72 m
SURFACE : 38.72 m² • PÉRIMÈTRE : 26.85 m



▼ Terrasse 9e étage

LARGEUR : 8.60 m • LONGUEUR : 1.10 m
SURFACE : 9.47 m² • PÉRIMÈTRE : 19.41 m



TERVUREN 66b

SURFACE TOTALE : 108.64 m² • SURFACE HABITABLE : 108.64 m² • ÉTAGES : 1 • PIÈCES : 5



▼ W.C. 9e étage

LARGEUR : 1.35 m • LONGUEUR : 0.92 m
SURFACE : 1.16 m² • PÉRIMÈTRE : 4.54 m

