

SEUTIN 8

ENVOYÉ PAR

leyth@virtualize.vip

CRÉÉ LE

2022-01-06

Surface totale 321.14 m ²	Étages 5	Pièces 9	Salles de bain 3
--	--------------------	--------------------	----------------------------

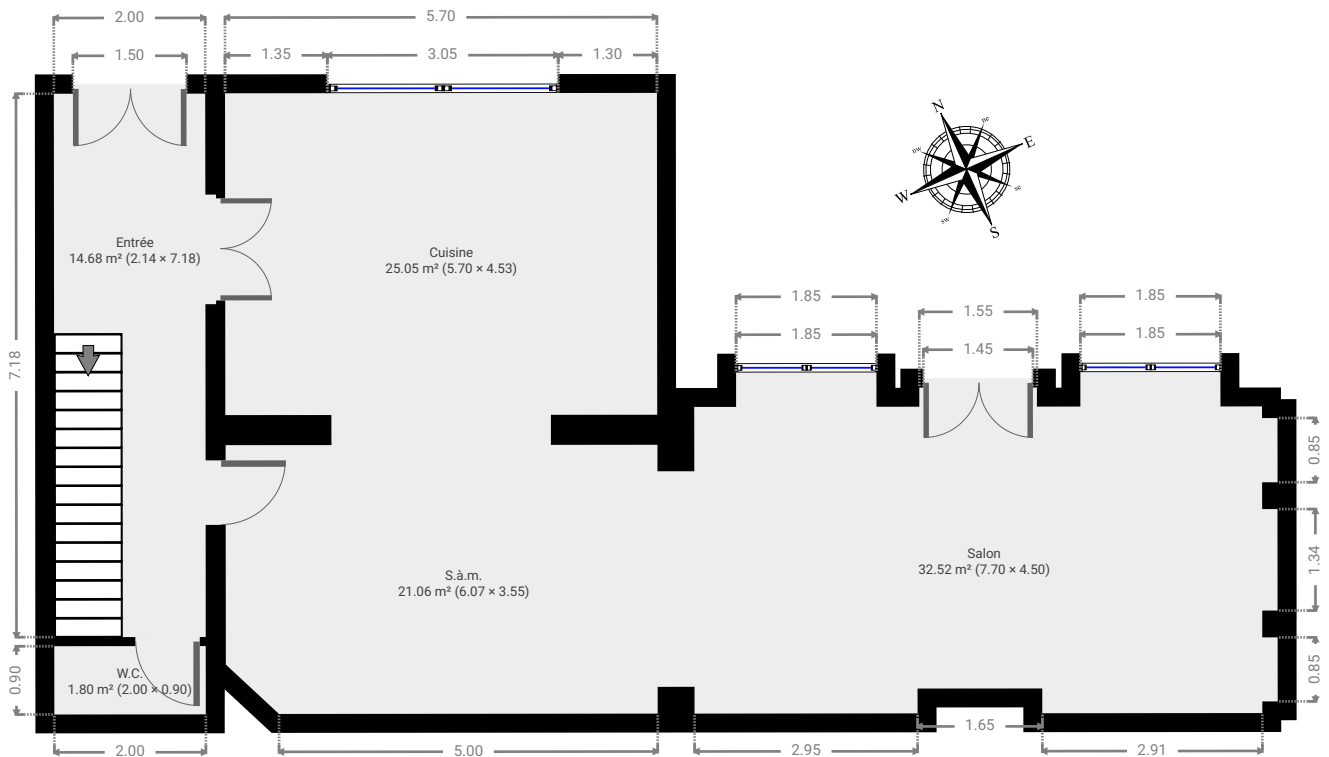
SEUTIN 8

SURFACE TOTALE : 321.14 m² • SURFACE HABITABLE : 310.10 m² • ÉTAGES : 5 • PIÈCES : 9



▼ Rez-de-chaussée

SURFACE TOTALE : 95.08 m² • SURFACE HABITABLE : 95.08 m² • PIÈCES : 3



THIS FLOORPLAN IS PROVIDED WITHOUT WARRANTY OF ANY KIND. SENSOPIA DISCLAIMS ANY WARRANTY INCLUDING, WITHOUT LIMITATION, SATISFACTORY QUALITY OR ACCURACY OF DIMENSIONS.

0 1 2 3 4m

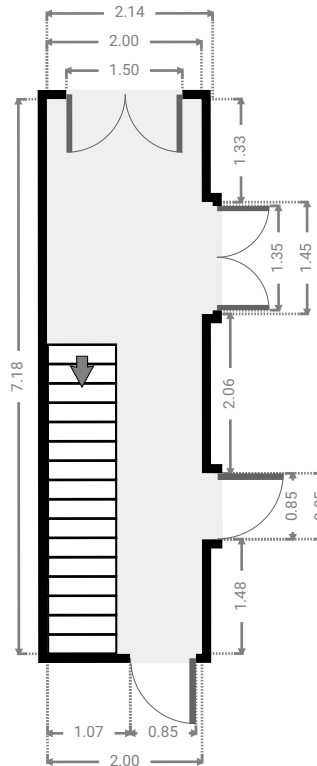
SEUTIN 8

SURFACE TOTALE : 321.14 m² • SURFACE HABITABLE : 310.10 m² • ÉTAGES : 5 • PIÈCES : 9



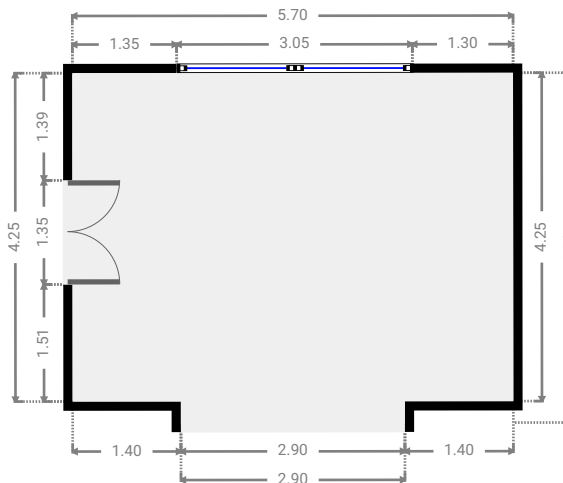
▼ Entrée Rez-de-chaussée

LARGEUR : 2.14 m • LONGUEUR : 7.18 m
SURFACE : 14.68 m² • PÉRIMÈTRE : 18.93 m



▼ Cuisine Rez-de-chaussée

LARGEUR : 5.70 m • LONGUEUR : 4.53 m
SURFACE : 25.05 m² • PÉRIMÈTRE : 20.46 m



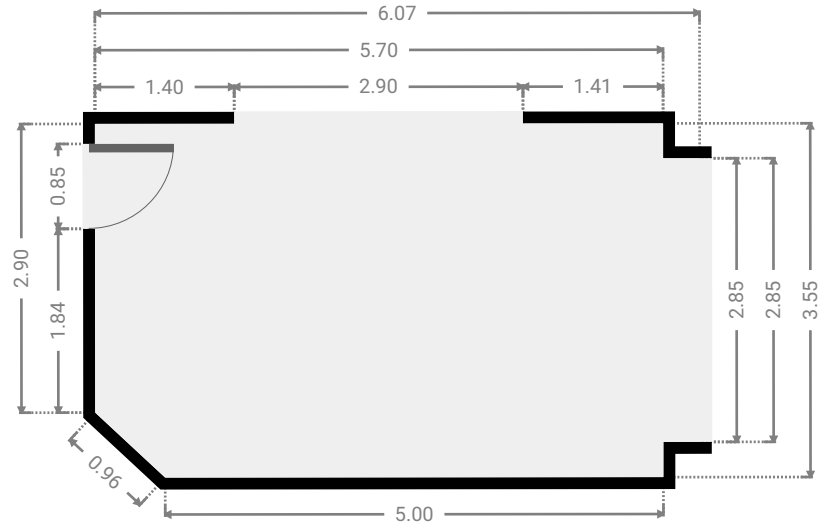
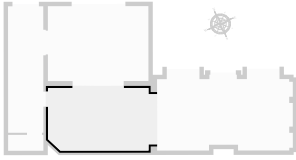
SEUTIN 8

SURFACE TOTALE : 321.14 m² • SURFACE HABITABLE : 310.10 m² • ÉTAGES : 5 • PIÈCES : 9



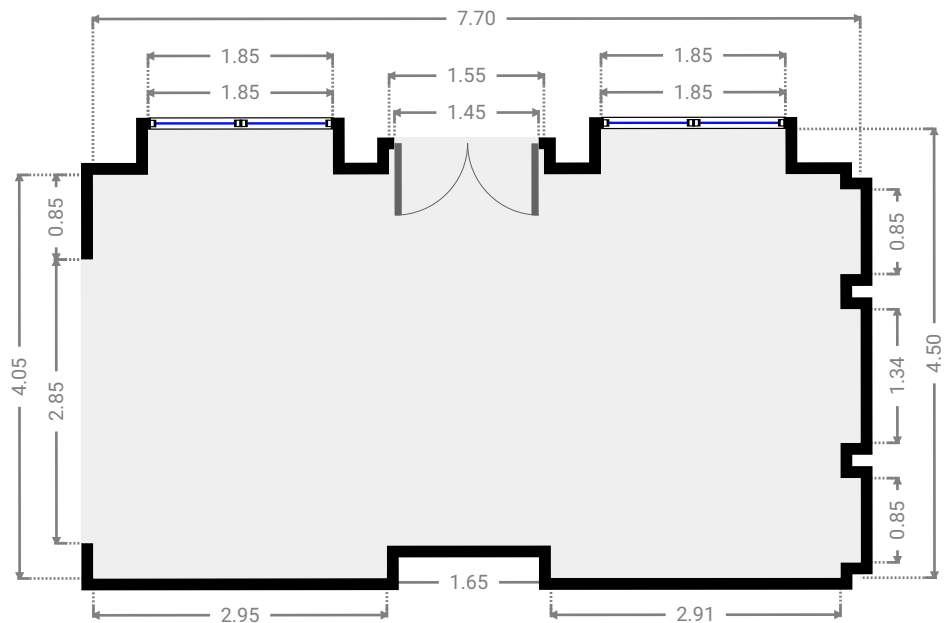
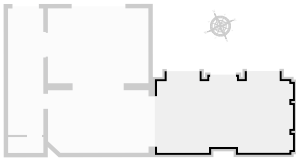
▼ S.à.m. Rez-de-chaussée

LARGEUR : 6.07 m • LONGUEUR : 3.55 m
SURFACE : 21.06 m² • PÉRIMÈTRE : 18.84 m

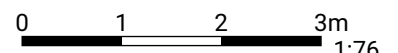


▼ Salon Rez-de-chaussée

LARGEUR : 7.70 m • LONGUEUR : 4.50 m
SURFACE : 32.52 m² • PÉRIMÈTRE : 27.29 m



THIS FLOORPLAN IS PROVIDED WITHOUT WARRANTY OF ANY KIND. SENSOPIA DISCLAIMS ANY WARRANTY INCLUDING, WITHOUT LIMITATION, SATISFACTORY QUALITY OR ACCURACY OF DIMENSIONS.



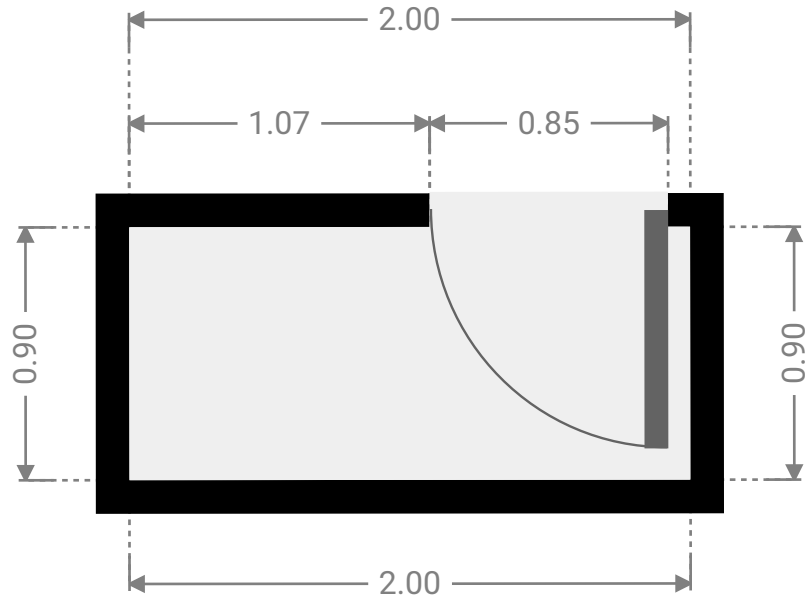
SEUTIN 8

SURFACE TOTALE : 321.14 m² • SURFACE HABITABLE : 310.10 m² • ÉTAGES : 5 • PIÈCES : 9



▼ W.C. Rez-de-chaussée

LARGEUR : 2.00 m • LONGUEUR : 0.90 m
SURFACE : 1.80 m² • PÉRIMÈTRE : 5.81 m



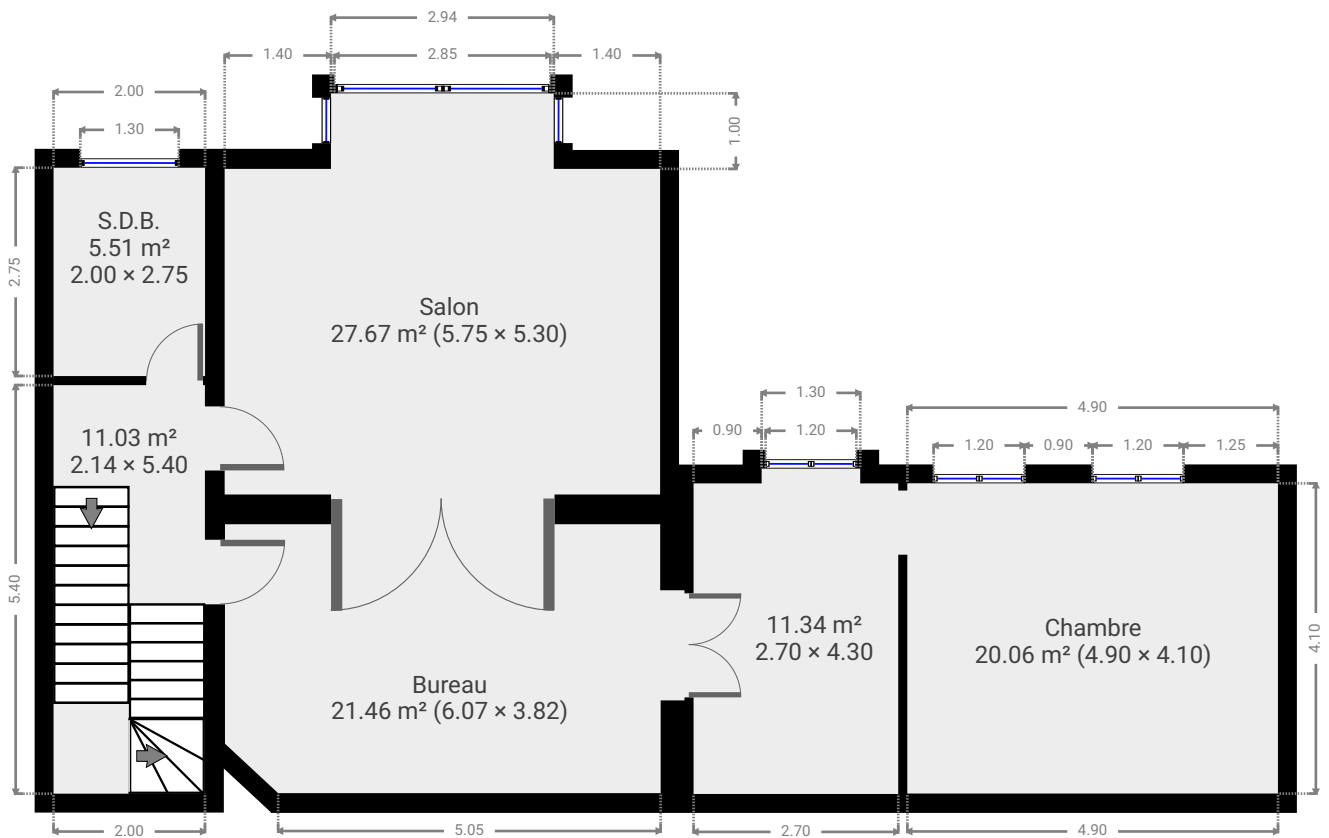
SEUTIN 8

SURFACE TOTALE : 321.14 m² • SURFACE HABITABLE : 310.10 m² • ÉTAGES : 5 • PIÈCES : 9



▼ 1er étage

SURFACE TOTALE : 97.01 m² • SURFACE HABITABLE : 85.98 m² • PIÈCES : 3



THIS FLOORPLAN IS PROVIDED WITHOUT WARRANTY OF ANY KIND. SENSOPIA DISCLAIMS ANY WARRANTY INCLUDING, WITHOUT LIMITATION, SATISFACTORY QUALITY OR ACCURACY OF DIMENSIONS.



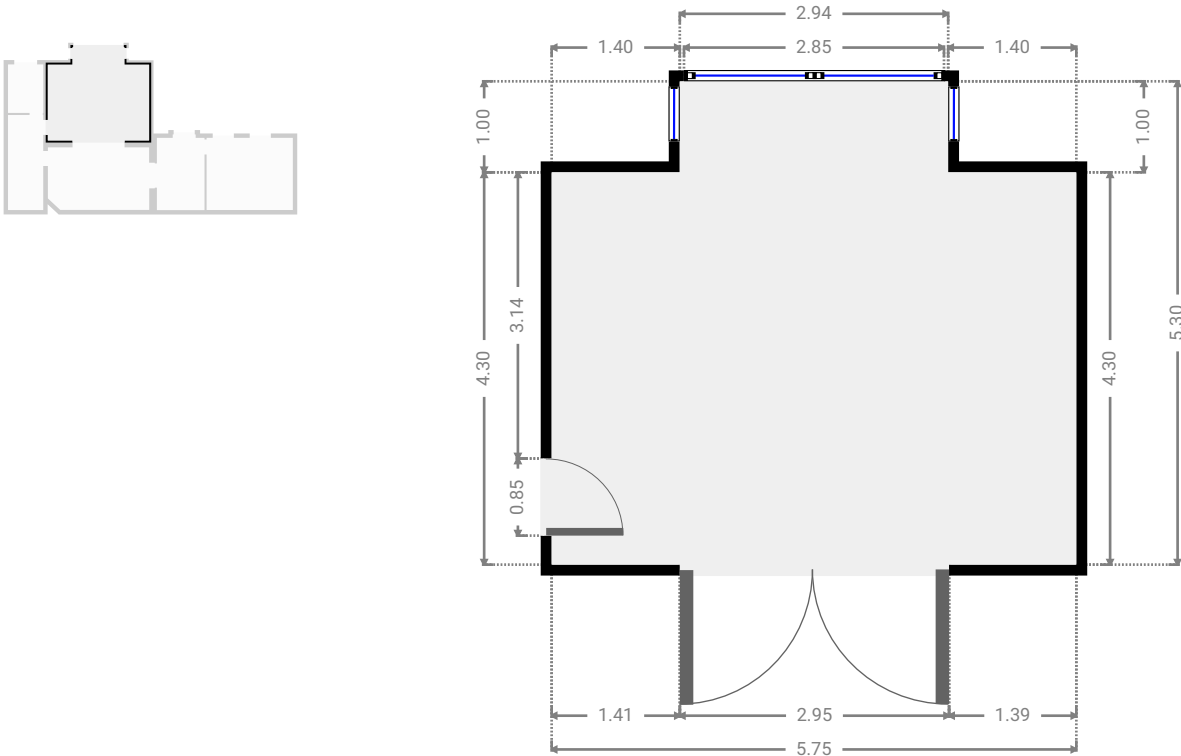
SEUTIN 8

SURFACE TOTALE : 321.14 m² • SURFACE HABITABLE : 310.10 m² • ÉTAGES : 5 • PIÈCES : 9



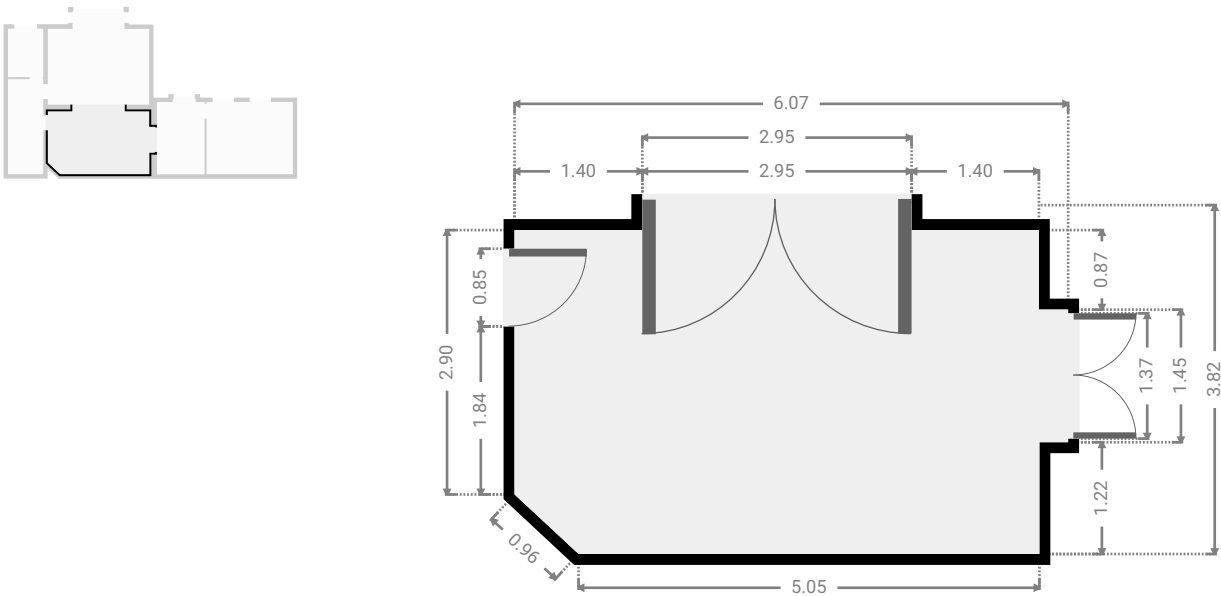
▼ Salon 1er étage

LARGEUR : 5.75 m • LONGUEUR : 5.30 m
SURFACE : 27.67 m² • PÉRIMÈTRE : 22.10 m

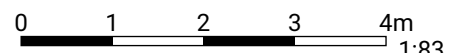


▼ Bureau 1er étage

LARGEUR : 6.07 m • LONGUEUR : 3.82 m
SURFACE : 21.46 m² • PÉRIMÈTRE : 19.39 m



THIS FLOORPLAN IS PROVIDED WITHOUT WARRANTY OF ANY KIND. SENSOPIA DISCLAIMS ANY WARRANTY INCLUDING, WITHOUT LIMITATION, SATISFACTORY QUALITY OR ACCURACY OF DIMENSIONS.



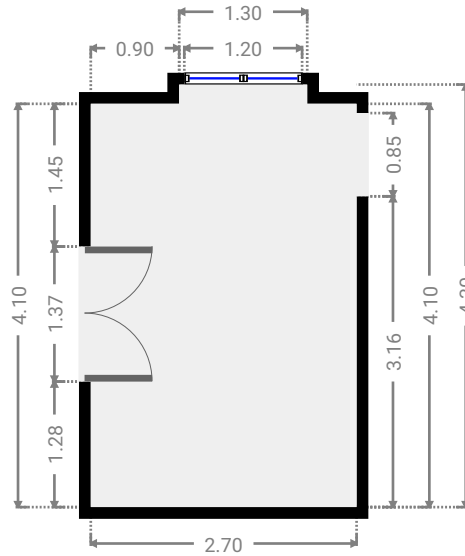
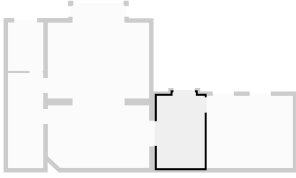
SEUTIN 8

SURFACE TOTALE : 321.14 m² • SURFACE HABITABLE : 310.10 m² • ÉTAGES : 5 • PIÈCES : 9



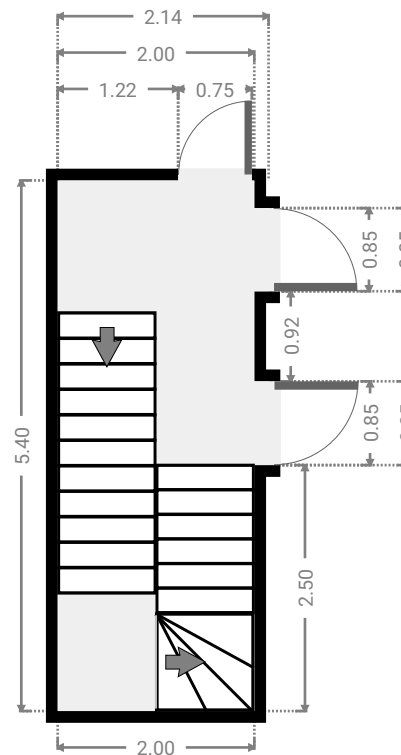
▼ 1er étage

LARGEUR : 2.70 m • LONGUEUR : 4.30 m
SURFACE : 11.34 m² • PÉRIMÈTRE : 14.00 m



▼ 1er étage

LARGEUR : 2.14 m • LONGUEUR : 5.40 m
SURFACE : 11.03 m² • PÉRIMÈTRE : 15.36 m



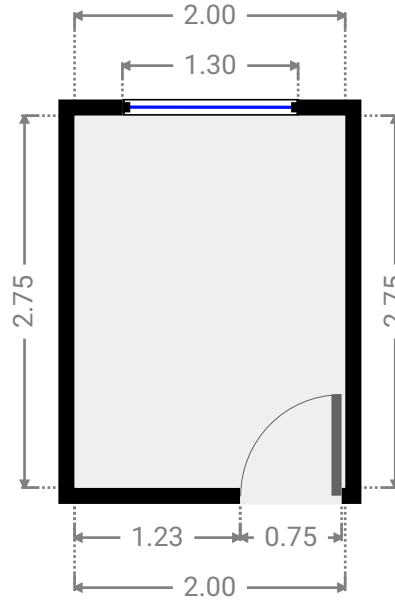
SEUTIN 8

SURFACE TOTALE : 321.14 m² • SURFACE HABITABLE : 310.10 m² • ÉTAGES : 5 • PIÈCES : 9



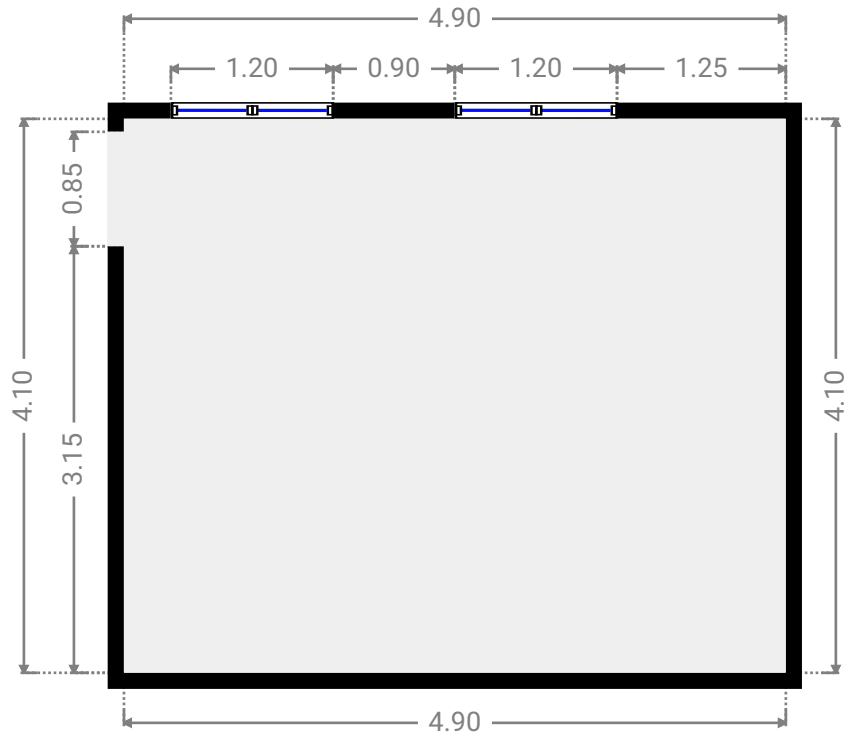
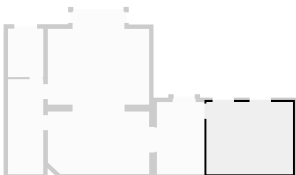
▼ S.D.B. 1er étage

LARGEUR : 2.00 m • LONGUEUR : 2.75 m
SURFACE : 5.51 m² • PÉRIMÈTRE : 9.50 m



▼ Chambre 1er étage

LARGEUR : 4.90 m • LONGUEUR : 4.10 m
SURFACE : 20.06 m² • PÉRIMÈTRE : 17.98 m



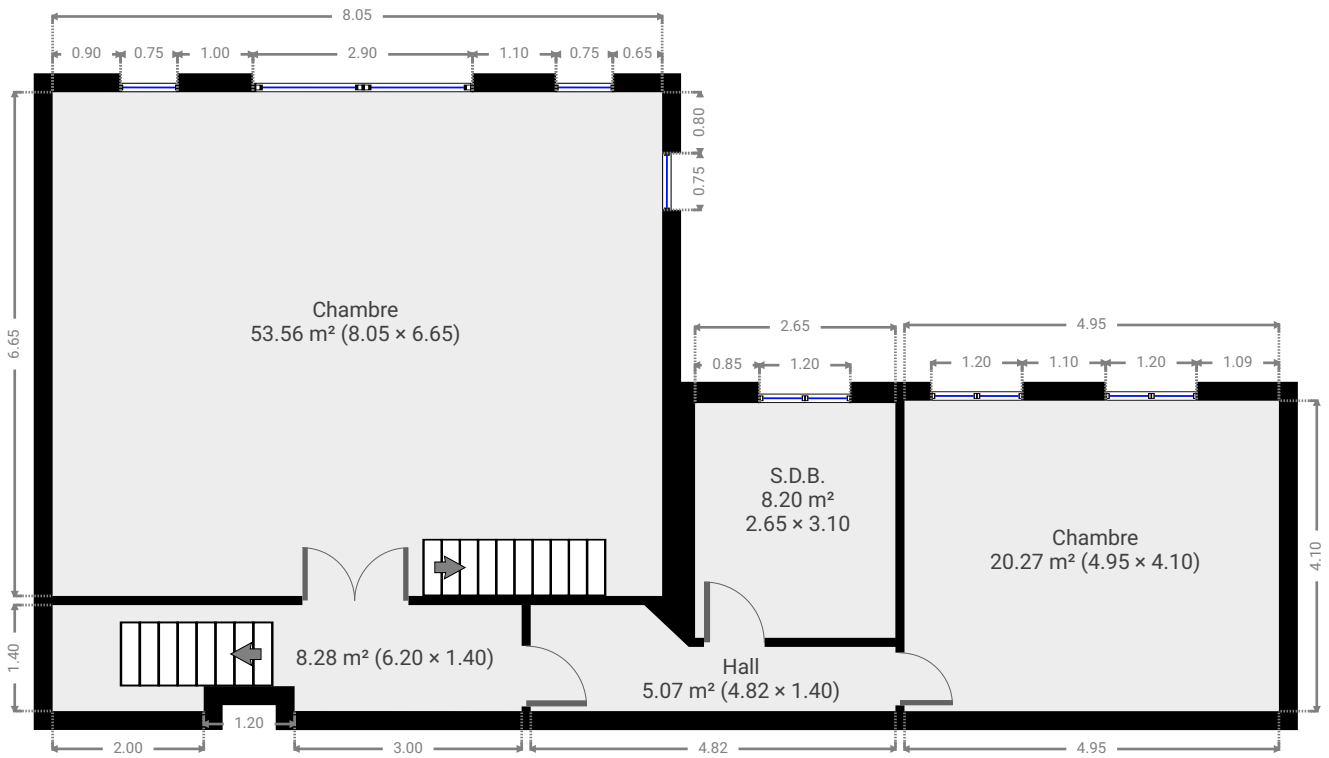
SEUTIN 8

SURFACE TOTALE : 321.14 m² • SURFACE HABITABLE : 310.10 m² • ÉTAGES : 5 • PIÈCES : 9



▼ 2e étage

SURFACE TOTALE : 95.36 m² • SURFACE HABITABLE : 95.36 m² • PIÈCES : 2



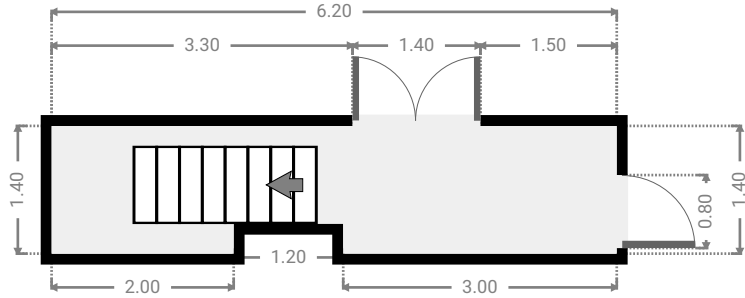
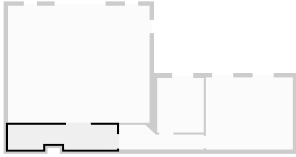
SEUTIN 8

SURFACE TOTALE : 321.14 m² • SURFACE HABITABLE : 310.10 m² • ÉTAGES : 5 • PIÈCES : 9



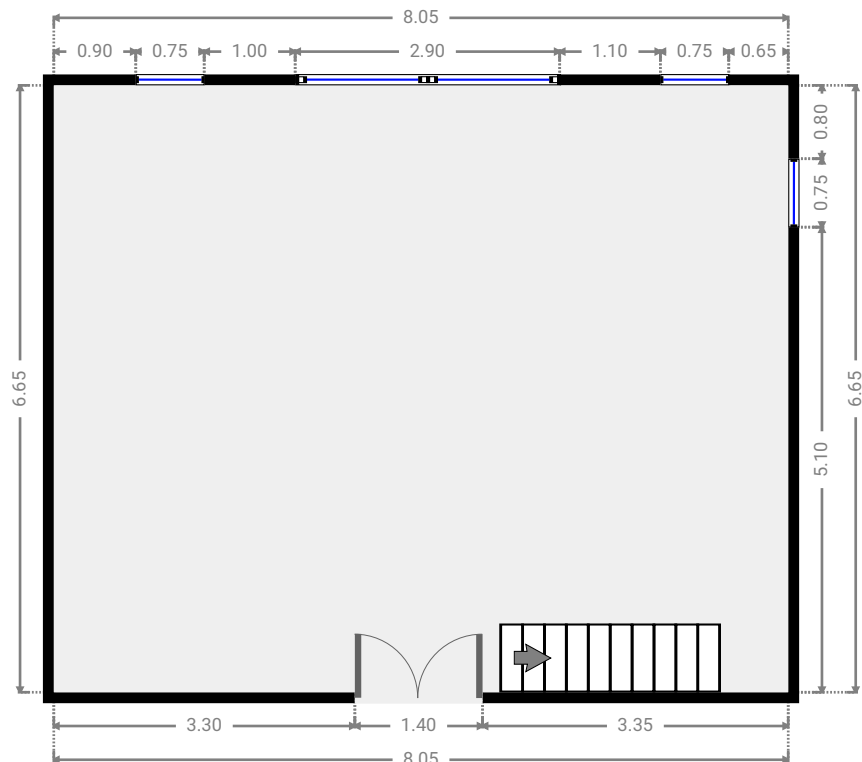
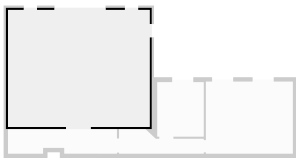
▼ 2e étage

LARGEUR : 6.20 m • LONGUEUR : 1.40 m
SURFACE : 8.28 m² • PÉRIMÈTRE : 15.85 m



▼ Chambre 2e étage

LARGEUR : 8.05 m • LONGUEUR : 6.65 m
SURFACE : 53.56 m² • PÉRIMÈTRE : 29.41 m



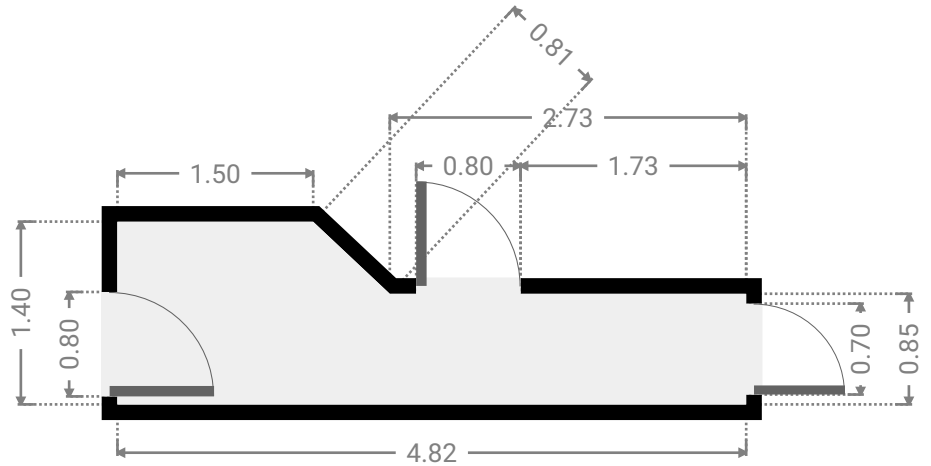
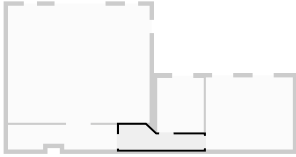
SEUTIN 8

SURFACE TOTALE : 321.14 m² • SURFACE HABITABLE : 310.10 m² • ÉTAGES : 5 • PIÈCES : 9



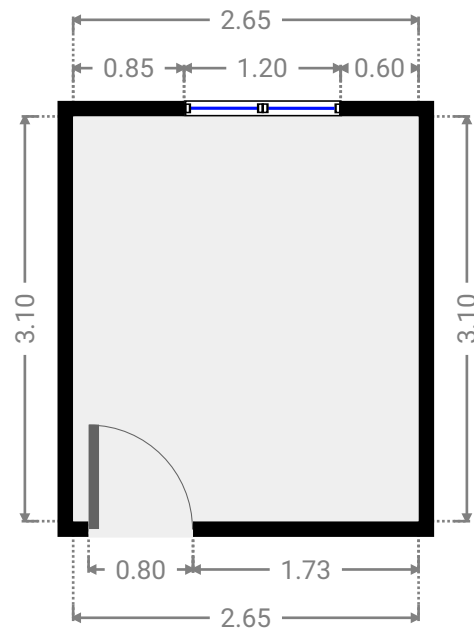
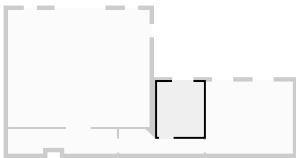
▼ Hall 2e étage

LARGEUR : 4.82 m • LONGUEUR : 1.40 m
SURFACE : 5.07 m² • PÉRIMÈTRE : 12.10 m



▼ S.D.B. 2e étage

LARGEUR : 2.65 m • LONGUEUR : 3.10 m
SURFACE : 8.20 m² • PÉRIMÈTRE : 11.49 m



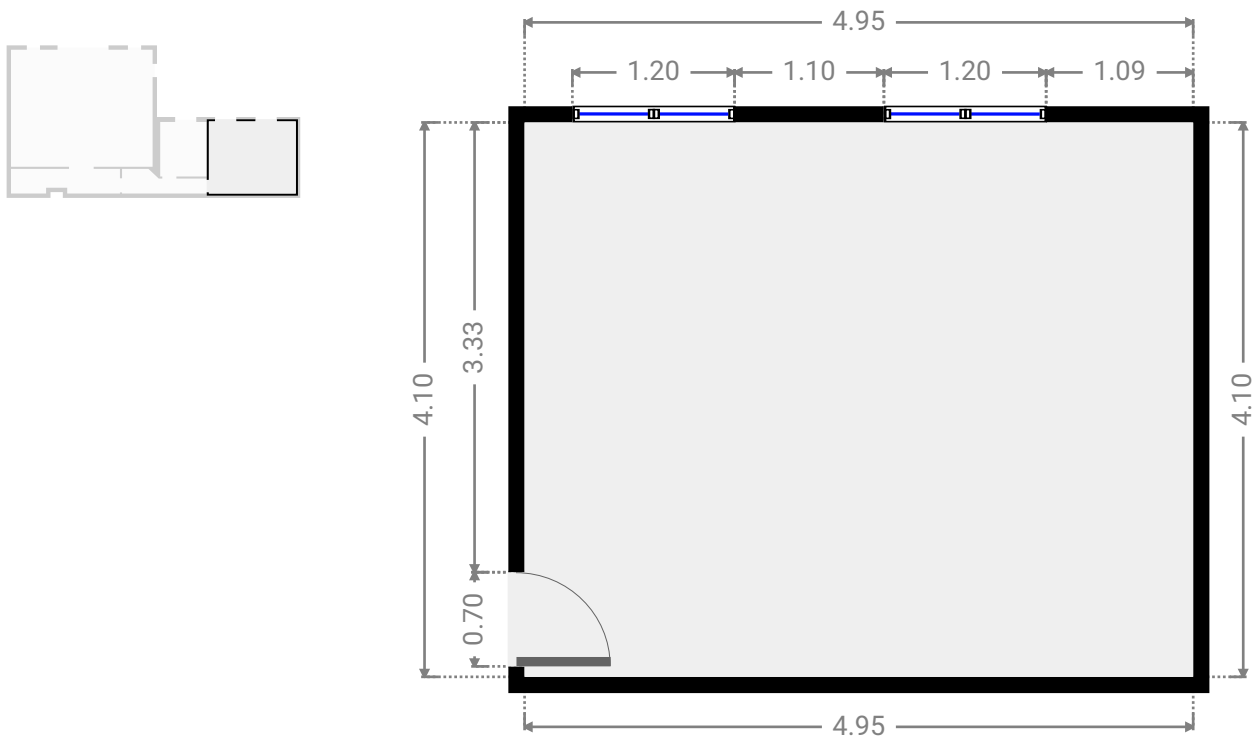
SEUTIN 8

SURFACE TOTALE : 321.14 m² • SURFACE HABITABLE : 310.10 m² • ÉTAGES : 5 • PIÈCES : 9



▼ Chambre 2e étage

LARGEUR : 4.95 m • LONGUEUR : 4.10 m
SURFACE : 20.27 m² • PÉRIMÈTRE : 18.09 m



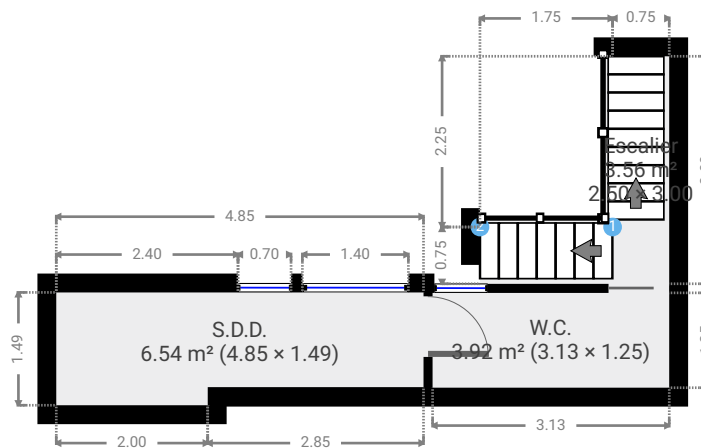
SEUTIN 8

SURFACE TOTALE : 321.14 m² • SURFACE HABITABLE : 310.10 m² • ÉTAGES : 5 • PIÈCES : 9



▼ 3e étage

SURFACE TOTALE : 14.02 m² • SURFACE HABITABLE : 14.02 m² • PIÈCES : 0



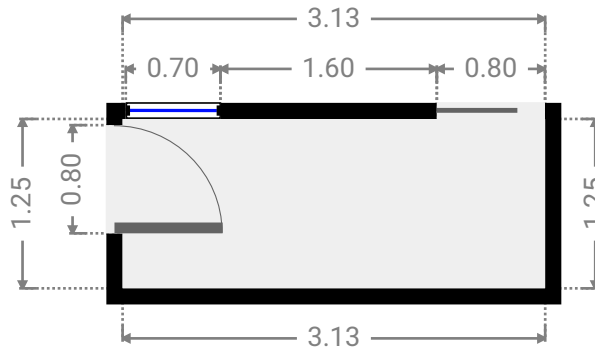
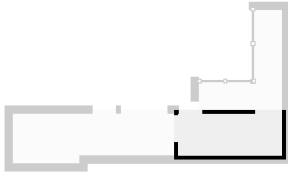
SEUTIN 8

SURFACE TOTALE : 321.14 m² • SURFACE HABITABLE : 310.10 m² • ÉTAGES : 5 • PIÈCES : 9



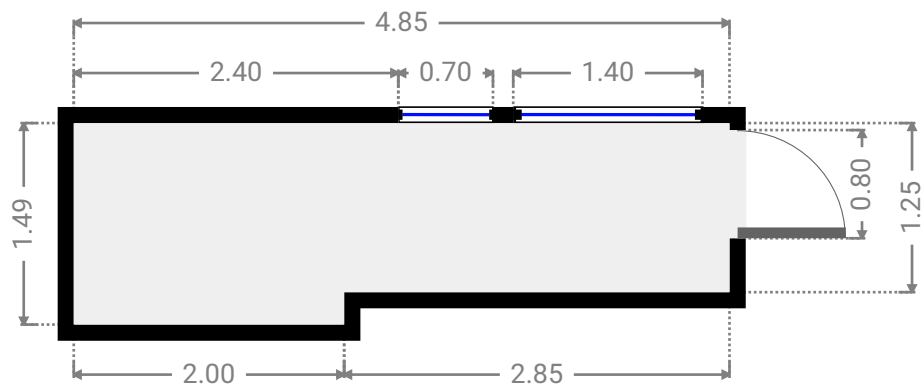
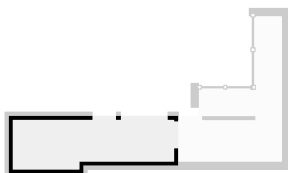
▼ W.C. 3e étage

LARGEUR : 3.13 m • LONGUEUR : 1.25 m
SURFACE : 3.92 m² • PÉRIMÈTRE : 8.76 m



▼ S.D.D. 3e étage

LARGEUR : 4.85 m • LONGUEUR : 1.49 m
SURFACE : 6.54 m² • PÉRIMÈTRE : 12.68 m



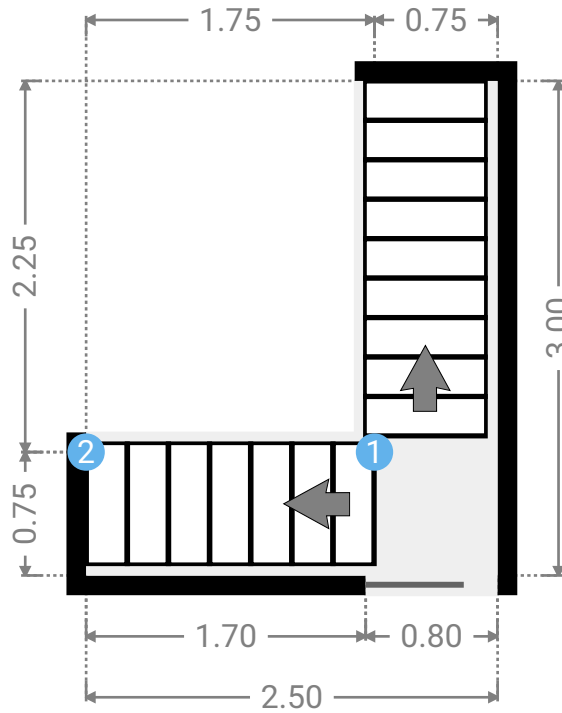
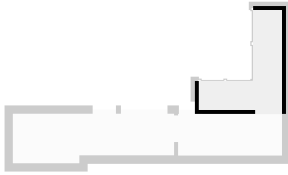
SEUTIN 8

SURFACE TOTALE : 321.14 m² • SURFACE HABITABLE : 310.10 m² • ÉTAGES : 5 • PIÈCES : 9



▼ Escalier 3e étage

LARGEUR : 2.50 m • LONGUEUR : 3.00 m
SURFACE : 3.56 m² • PÉRIMÈTRE : 11.01 m



▼ Escalier/3e étage

1 OUVERTURE

Hauteur
0.00 m



2 OUVERTURE

Hauteur
0.00 m



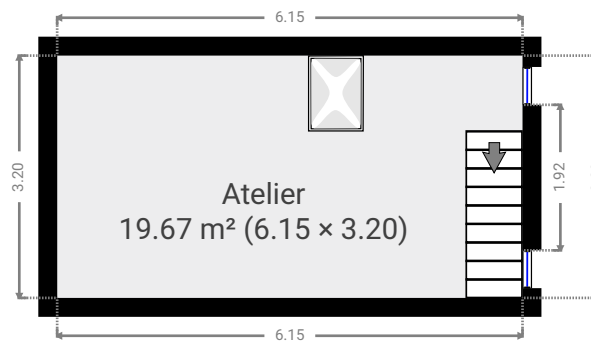
SEUTIN 8

SURFACE TOTALE : 321.14 m² • SURFACE HABITABLE : 310.10 m² • ÉTAGES : 5 • PIÈCES : 9



▼ 4e étage

SURFACE TOTALE : 19.67 m² • SURFACE HABITABLE : 19.67 m² • PIÈCES : 1



SEUTIN 8

SURFACE TOTALE : 321.14 m² • SURFACE HABITABLE : 310.10 m² • ÉTAGES : 5 • PIÈCES : 9



▼ Atelier 4e étage

LARGEUR : 6.15 m • LONGUEUR : 3.20 m
SURFACE : 19.67 m² • PÉRIMÈTRE : 18.69 m

