

# MONNAIES 160

CRÉÉ LE  
2023-01-30

<b>Surface totale</b> 64.61 m <sup>2</sup>	<b>Étages</b> 2	<b>Pièces</b> 5	<b>Salle de bain</b> 1
---	--------------------	--------------------	---------------------------

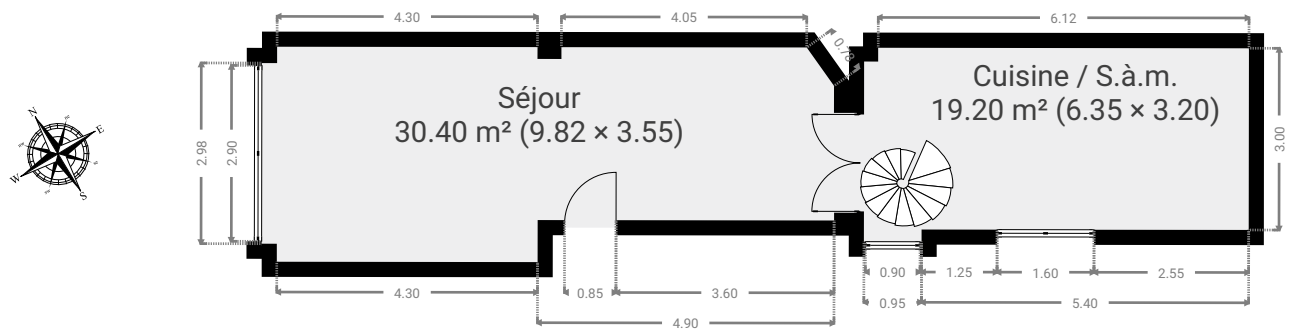
# MONNAIES 160

SURFACE TOTALE : 64.61 m<sup>2</sup> • SURFACE HABITABLE : 64.61 m<sup>2</sup> • ÉTAGES : 2 • PIÈCES : 5



## ▼ Rez-de-chaussée

SURFACE TOTALE : 49.58 m<sup>2</sup> • SURFACE HABITABLE : 49.58 m<sup>2</sup> • PIÈCES : 2



CETTE SUPERFICIE TOTALE CORRESPOND À L'ADDITION DES MESURES NETTES DE TOUTES LES PIÈCES, SANS COMPTER LES MURS, LES PASSAGES ENTRE LES PIÈCES ET LES GAINES TECHNIQUES

0 2 4 6m

1:125  
Page 2/6

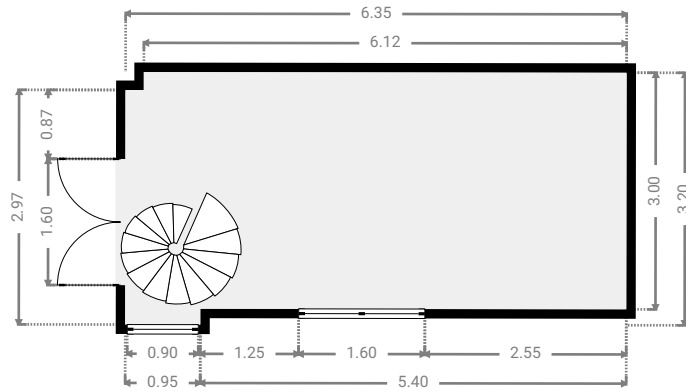
# MONNAIES 160

SURFACE TOTALE : 64.61 m<sup>2</sup> • SURFACE HABITABLE : 64.61 m<sup>2</sup> • ÉTAGES : 2 • PIÈCES : 5



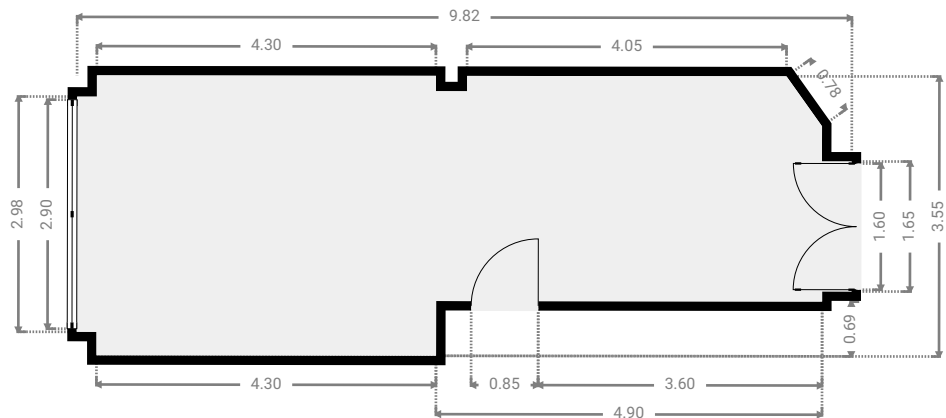
## ▼ Cuisine / S.à.m. Rez-de-chaussée

LARGEUR : 6.35 m • LONGUEUR : 3.20 m  
SURFACE : 19.20 m<sup>2</sup> • PÉRIMÈTRE : 19.11 m

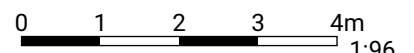


## ▼ Séjour Rez-de-chaussée

LARGEUR : 9.82 m • LONGUEUR : 3.55 m  
SURFACE : 30.40 m<sup>2</sup> • PÉRIMÈTRE : 26.83 m



CETTE SUPERFICIE TOTALE CORRESPOND À L'ADDITION DES MESURES NETTES DE TOUTES LES PIÈCES, SANS COMPTER LES MURS, LES PASSAGES ENTRE LES PIÈCES ET LES GAINES TECHNIQUES



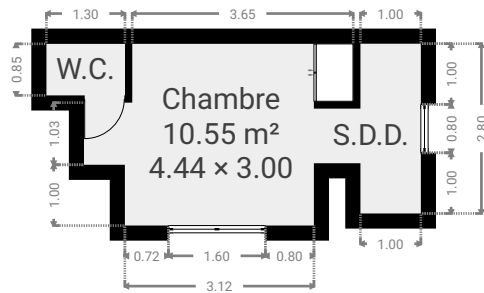
# MONNAIES 160

SURFACE TOTALE : 64.61 m<sup>2</sup> • SURFACE HABITABLE : 64.61 m<sup>2</sup> • ÉTAGES : 2 • PIÈCES : 5

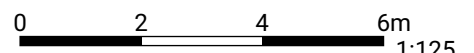


## ▼ 1er étage

SURFACE TOTALE : 15.03 m<sup>2</sup> • SURFACE HABITABLE : 15.03 m<sup>2</sup> • PIÈCES : 3



CETTE SUPERFICIE TOTALE CORRESPOND À L'ADDITION DES MESURES NETTES DE TOUTES LES PIÈCES, SANS COMPTER LES MURS, LES PASSAGES ENTRE LES PIÈCES ET LES GAINES TECHNIQUES



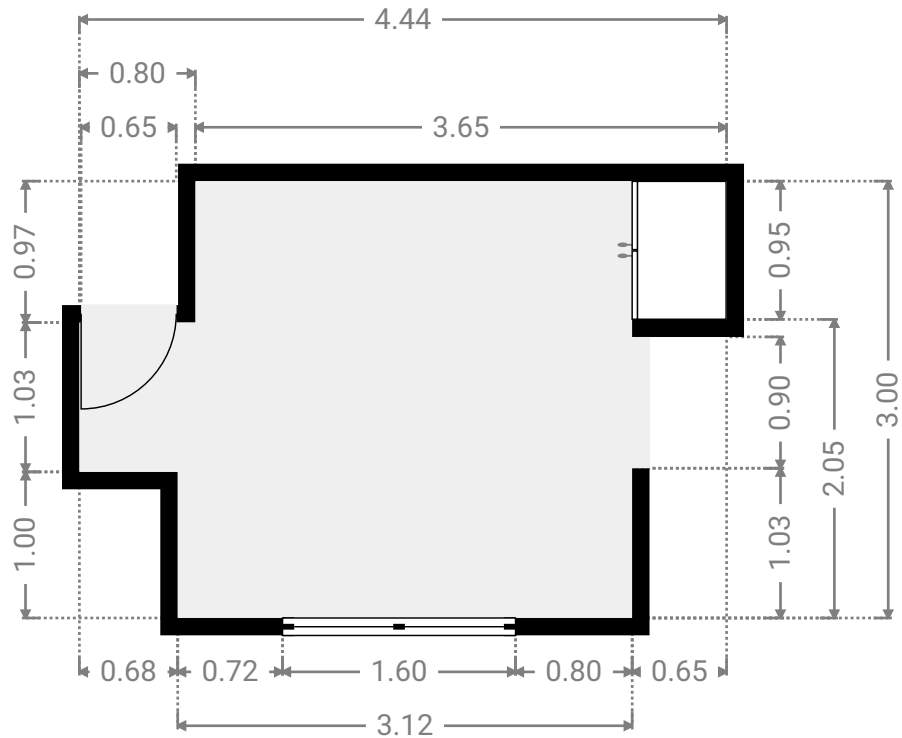
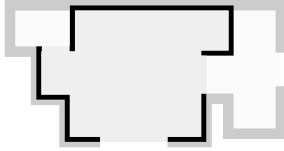
# MONNAIES 160

SURFACE TOTALE : 64.61 m<sup>2</sup> • SURFACE HABITABLE : 64.61 m<sup>2</sup> • ÉTAGES : 2 • PIÈCES : 5



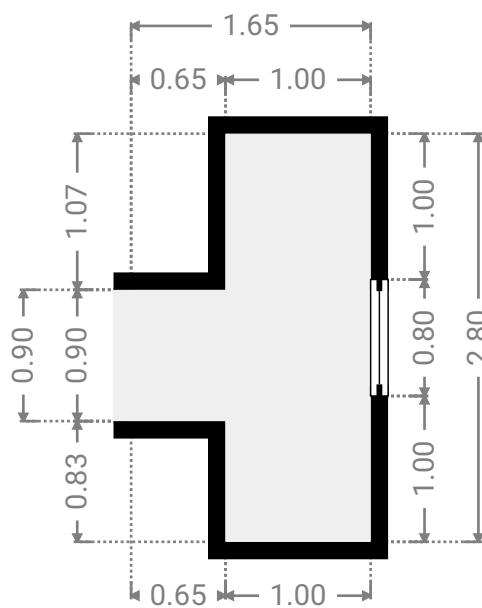
## ▼ Chambre 1er étage

LARGEUR : 4.44 m • LONGUEUR : 3.00 m  
SURFACE : 10.55 m<sup>2</sup> • PÉRIMÈTRE : 14.89 m



## ▼ S.D.D. 1er étage

LARGEUR : 1.65 m • LONGUEUR : 2.80 m  
SURFACE : 3.38 m<sup>2</sup> • PÉRIMÈTRE : 8.90 m



# MONNAIES 160

SURFACE TOTALE : 64.61 m<sup>2</sup> • SURFACE HABITABLE : 64.61 m<sup>2</sup> • ÉTAGES : 2 • PIÈCES : 5

## ▼ W.C. 1er étage

LARGEUR : 1.30 m • LONGUEUR : 0.85 m  
SURFACE : 1.10 m<sup>2</sup> • PÉRIMÈTRE : 4.30 m

