

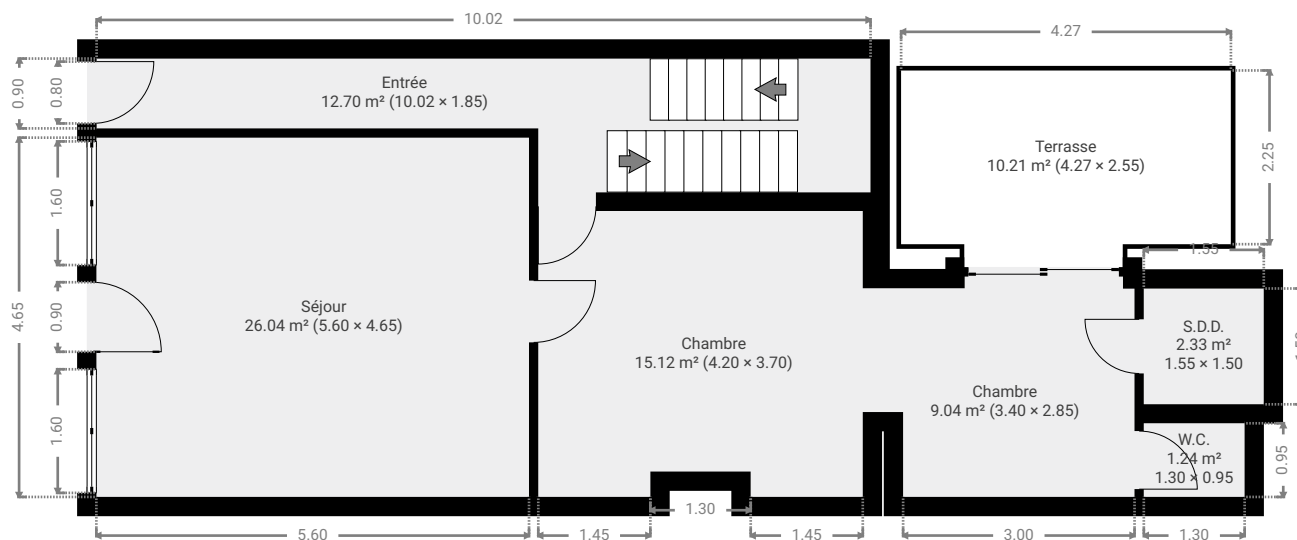
JULIETTE

CRÉÉ LE
2023-01-20

Surface totale 206.94 m ²	Étages 4	Pièces 10	Salles de bain 3
--	--------------------	---------------------	----------------------------

▼ Rez-de-chaussée

SURFACE TOTALE : 66.46 m² • SURFACE HABITABLE : 66.46 m² • PIÈCES : 3



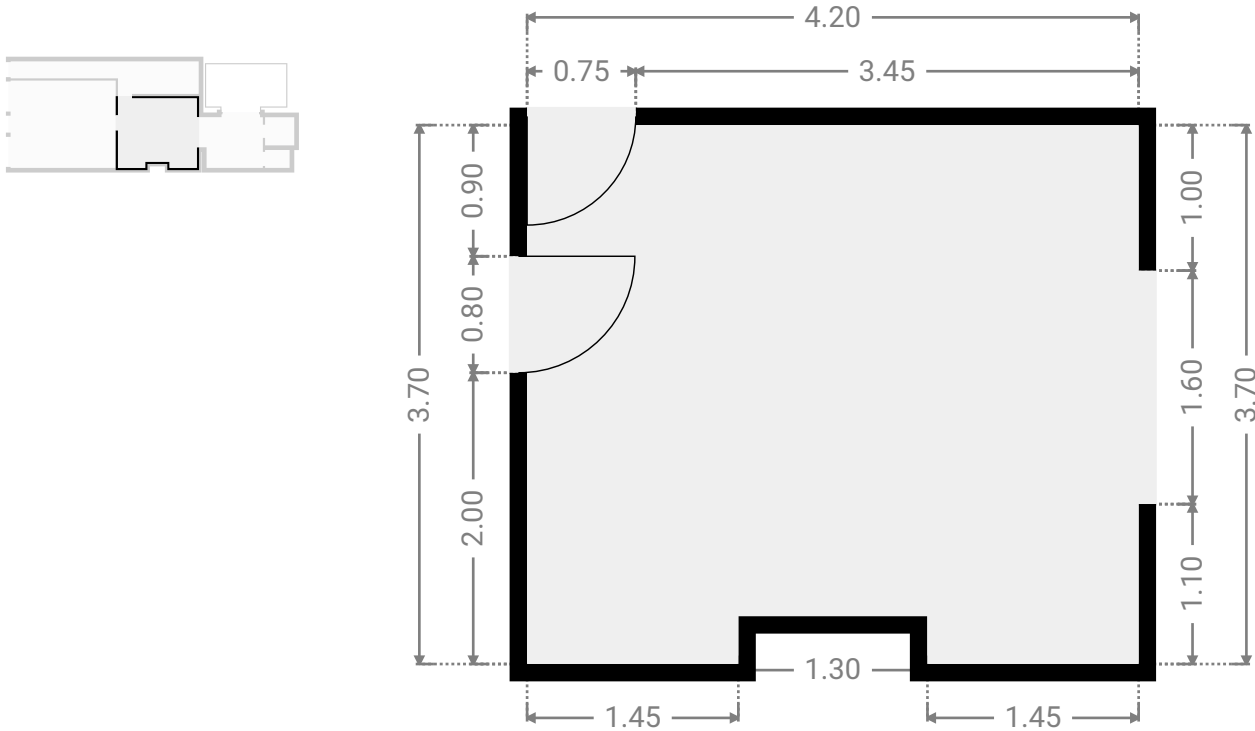
JULIETTE

SURFACE TOTALE : 206.94 m² • SURFACE HABITABLE : 206.94 m² • ÉTAGES : 4 • PIÈCES : 10



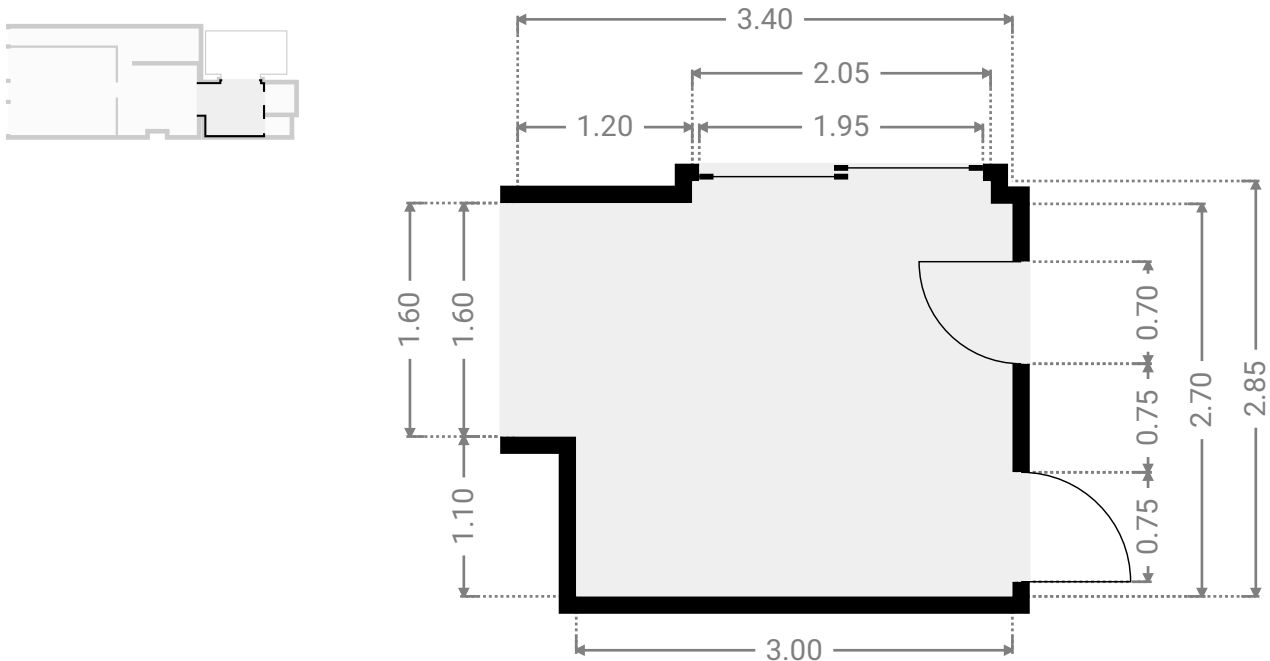
▼ Chambre Rez-de-chaussée

LARGEUR : 4.20 m • LONGUEUR : 3.70 m
SURFACE : 15.12 m² • PÉRIMÈTRE : 16.46 m

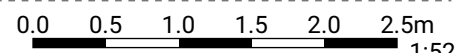


▼ Chambre Rez-de-chaussée

LARGEUR : 3.40 m • LONGUEUR : 2.85 m
SURFACE : 9.04 m² • PÉRIMÈTRE : 12.50 m

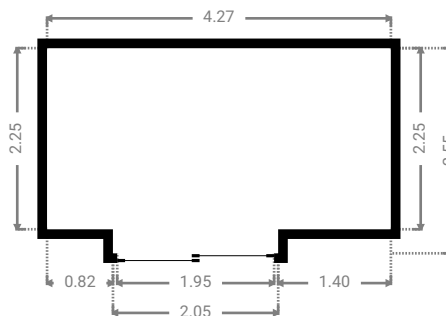


CETTE SUPERFICIE TOTALE CORRESPOND À L'ADDITION DES MESURES NETTES DE TOUTES LES PIÈCES, SANS COMPTER LES MURS, LES PASSAGES ENTRE LES PIÈCES ET LES GAINES TECHNIQUES



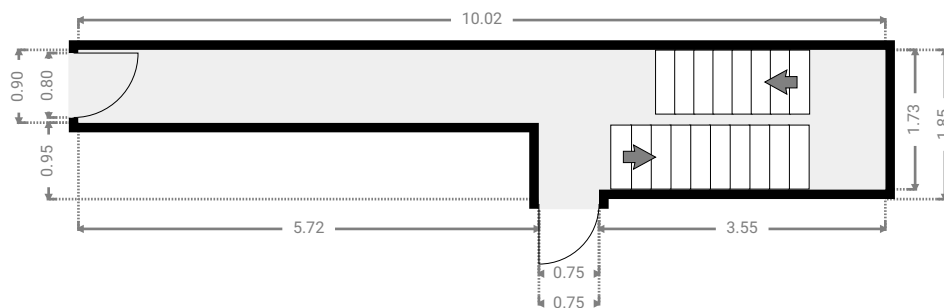
▼ Terrasse Rez-de-chaussée

LARGEUR : 4.27 m • LONGUEUR : 2.55 m
SURFACE : 10.21 m² • PÉRIMÈTRE : 13.63 m



▼ Entrée Rez-de-chaussée

LARGEUR : 10.02 m • LONGUEUR : 1.85 m
SURFACE : 12.70 m² • PÉRIMÈTRE : 23.74 m



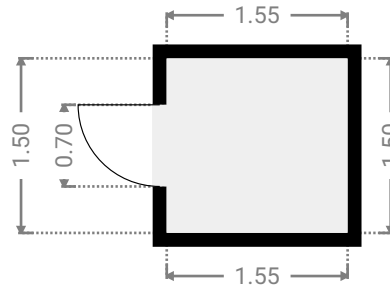
JULIETTE

SURFACE TOTALE : 206.94 m² • SURFACE HABITABLE : 206.94 m² • ÉTAGES : 4 • PIÈCES : 10



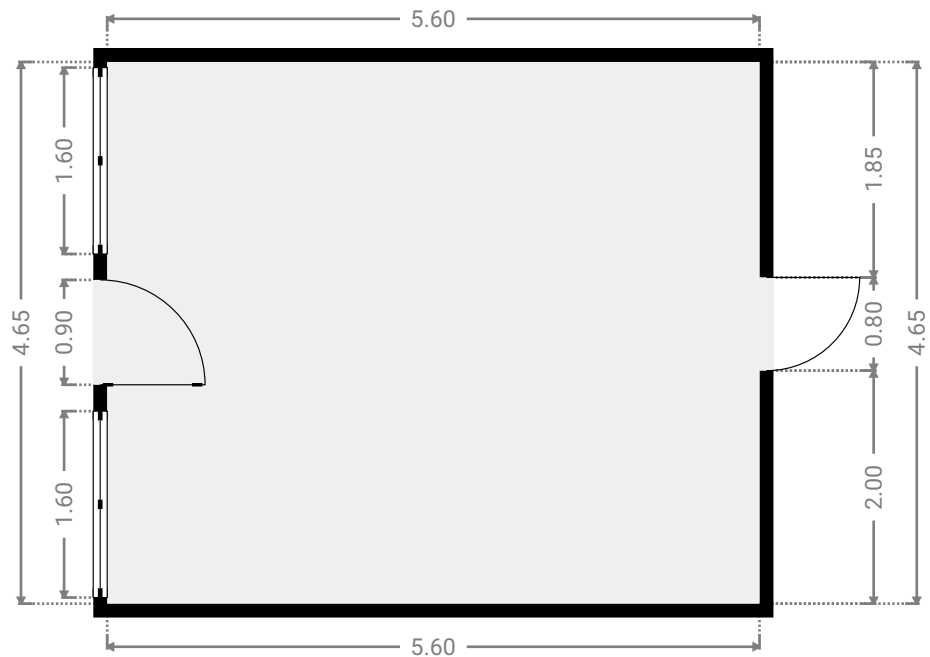
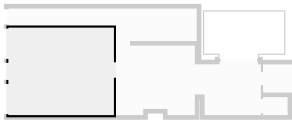
▼ S.D.D. Rez-de-chaussée

LARGEUR : 1.55 m • LONGUEUR : 1.50 m
SURFACE : 2.33 m² • PÉRIMÈTRE : 6.10 m



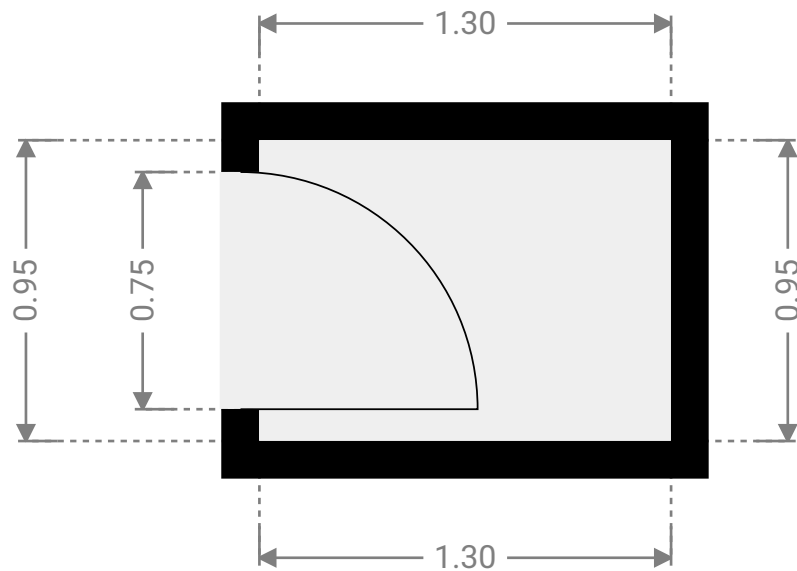
▼ Séjour Rez-de-chaussée

LARGEUR : 5.60 m • LONGUEUR : 4.65 m
SURFACE : 26.04 m² • PÉRIMÈTRE : 20.50 m



▼ **W.C.**
Rez-de-chaussée

LARGEUR : 1.30 m • LONGUEUR : 0.95 m
SURFACE : 1.24 m² • PÉRIMÈTRE : 4.52 m



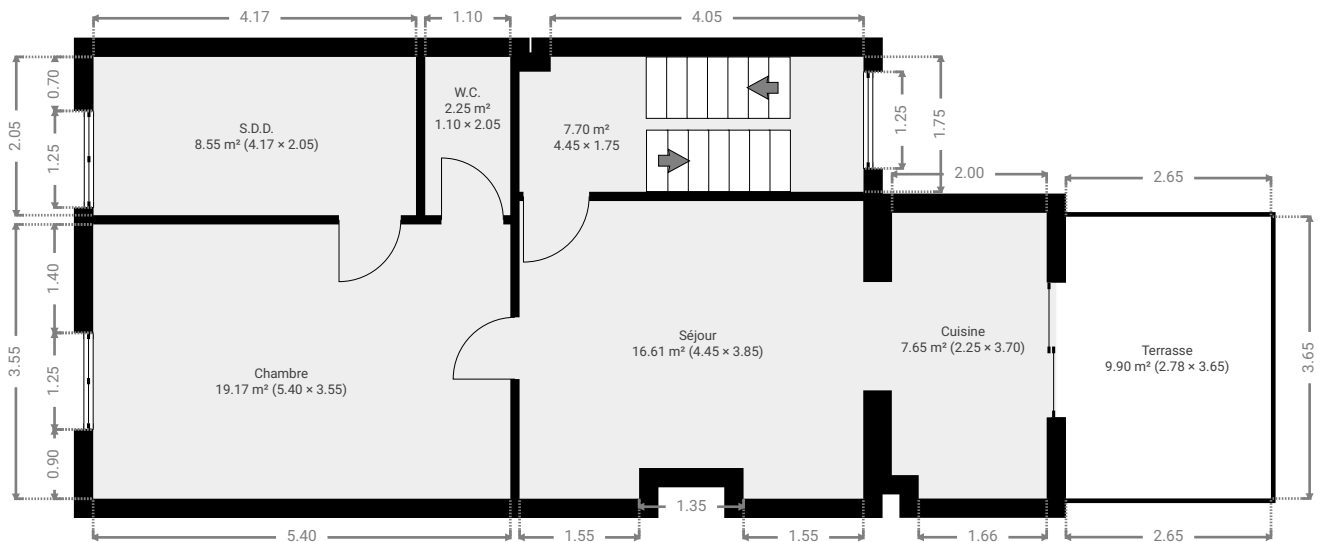
JULIETTE

SURFACE TOTALE : 206.94 m² • SURFACE HABITABLE : 206.94 m² • ÉTAGES : 4 • PIÈCES : 10

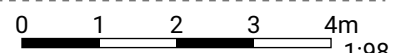


▼ 1er étage

SURFACE TOTALE : 61.91 m² • SURFACE HABITABLE : 61.91 m² • PIÈCES : 3



CETTE SUPERFICIE TOTALE CORRESPOND À L'ADDITION DES MESURES NETTES DE TOUTES LES PIÈCES, SANS COMPTER LES MURS, LES PASSAGES ENTRE LES PIÈCES ET LES GAINES TECHNIQUES



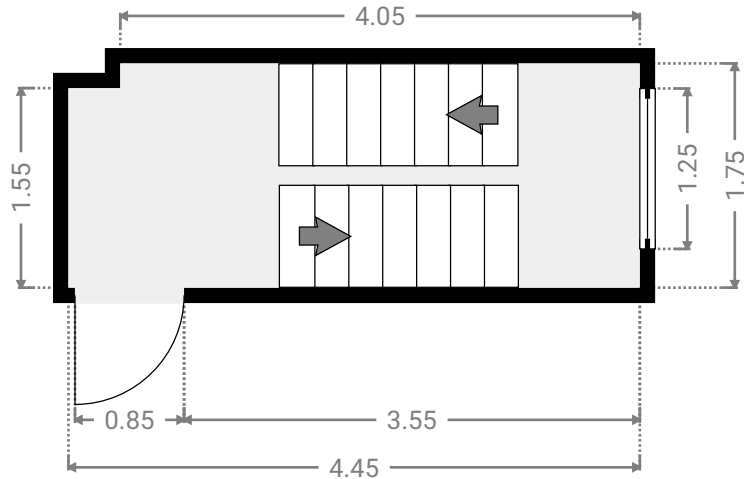
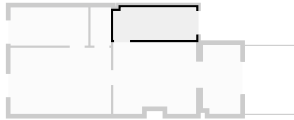
JULIETTE

SURFACE TOTALE : 206.94 m² • SURFACE HABITABLE : 206.94 m² • ÉTAGES : 4 • PIÈCES : 10



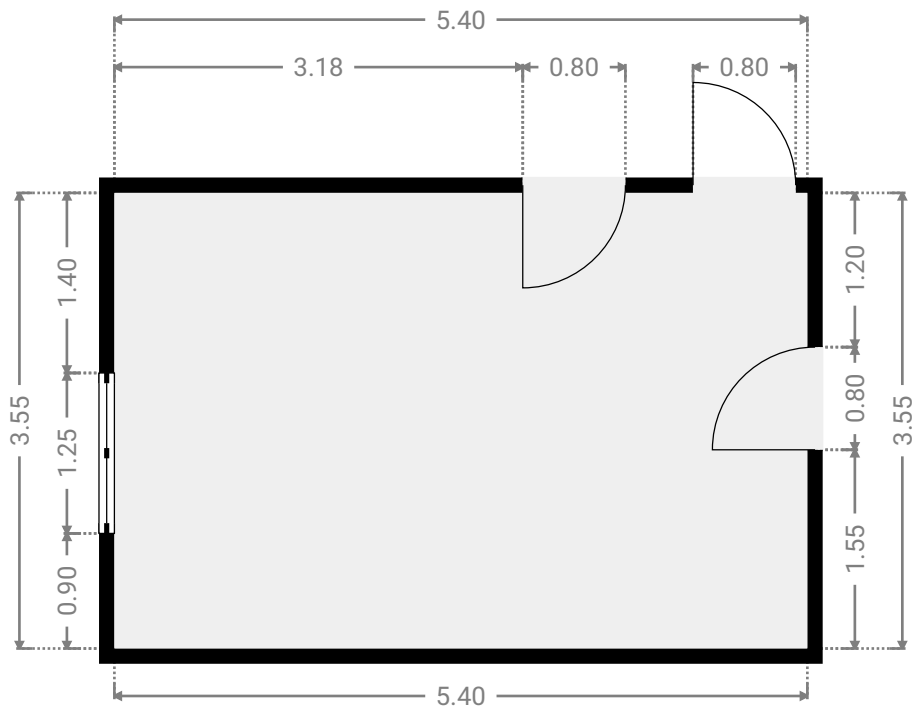
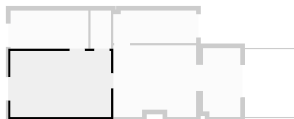
▼ 1er étage

LARGEUR : 4.45 m • LONGUEUR : 1.75 m
SURFACE : 7.70 m² • PÉRIMÈTRE : 12.40 m

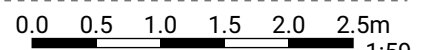


▼ Chambre 1er étage

LARGEUR : 5.40 m • LONGUEUR : 3.55 m
SURFACE : 19.17 m² • PÉRIMÈTRE : 17.90 m



CETTE SUPERFICIE TOTALE CORRESPOND À L'ADDITION DES MESURES NETTES DE TOUTES LES PIÈCES,
SANS COMPTER LES MURS, LES PASSAGES ENTRE LES PIÈCES ET LES GAINES TECHNIQUES



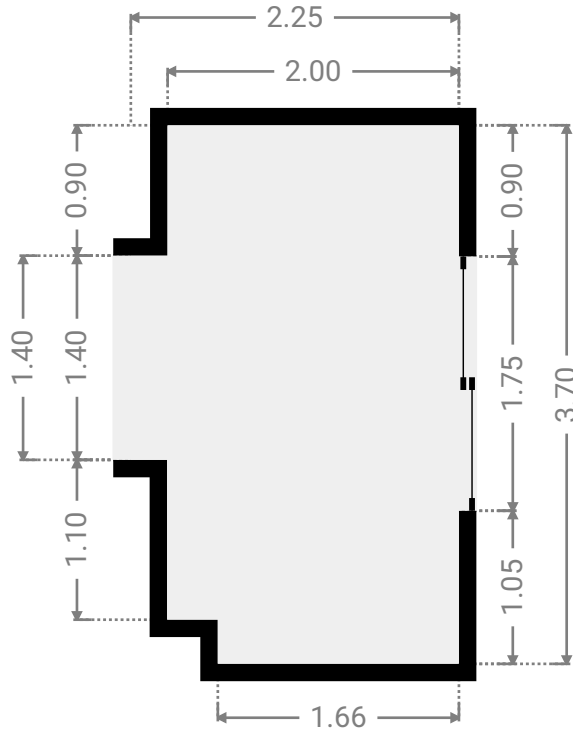
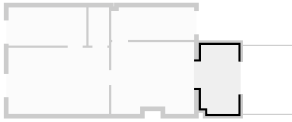
JULIETTE

SURFACE TOTALE : 206.94 m² • SURFACE HABITABLE : 206.94 m² • ÉTAGES : 4 • PIÈCES : 10



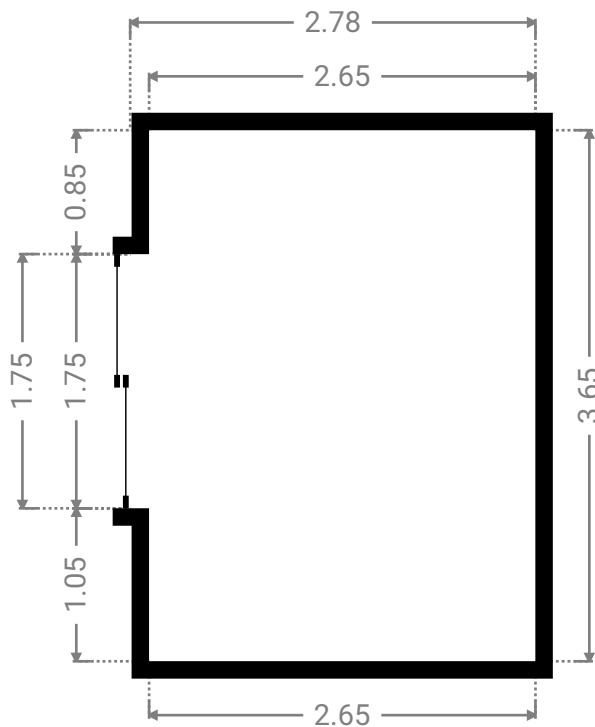
▼ Cuisine 1er étage

LARGEUR : 2.25 m • LONGUEUR : 3.70 m
SURFACE : 7.65 m² • PÉRIMÈTRE : 11.90 m



▼ Terrasse 1er étage

LARGEUR : 2.78 m • LONGUEUR : 3.65 m
SURFACE : 9.90 m² • PÉRIMÈTRE : 12.86 m



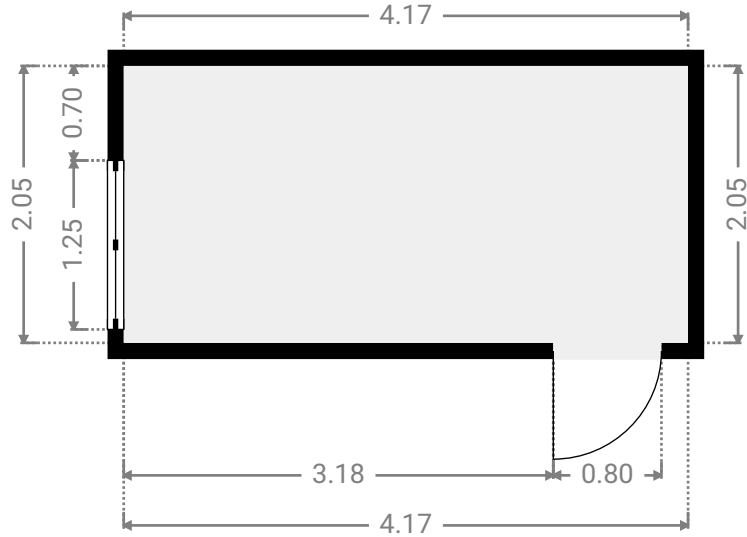
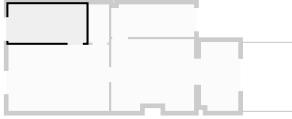
JULIETTE

SURFACE TOTALE : 206.94 m² • SURFACE HABITABLE : 206.94 m² • ÉTAGES : 4 • PIÈCES : 10



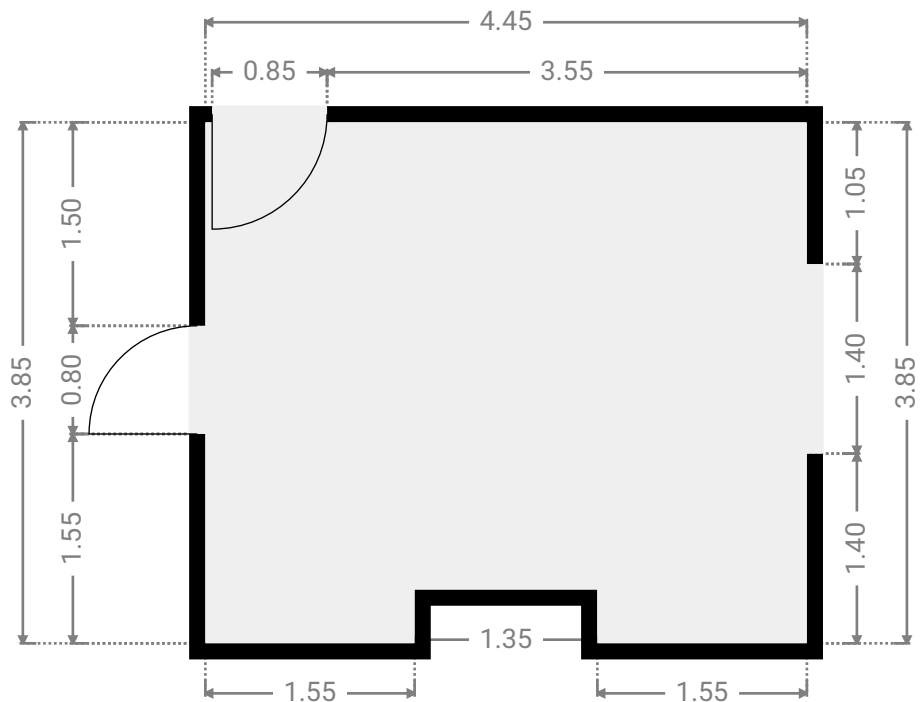
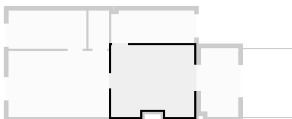
▼ S.D.D. 1er étage

LARGEUR : 4.17 m • LONGUEUR : 2.05 m
SURFACE : 8.55 m² • PÉRIMÈTRE : 12.45 m



▼ Séjour 1er étage

LARGEUR : 4.45 m • LONGUEUR : 3.85 m
SURFACE : 16.61 m² • PÉRIMÈTRE : 17.40 m



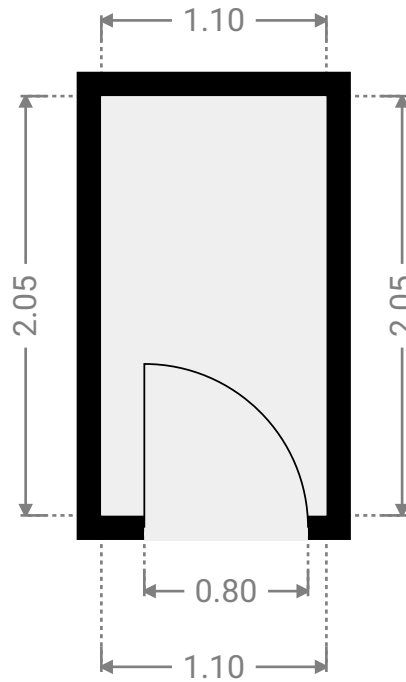
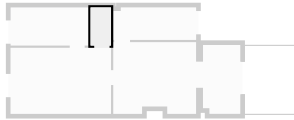
JULIETTE

SURFACE TOTALE : 206.94 m² • SURFACE HABITABLE : 206.94 m² • ÉTAGES : 4 • PIÈCES : 10



▼ W.C. 1er étage

LARGEUR : 1.10 m • LONGUEUR : 2.05 m
SURFACE : 2.25 m² • PÉRIMÈTRE : 6.30 m



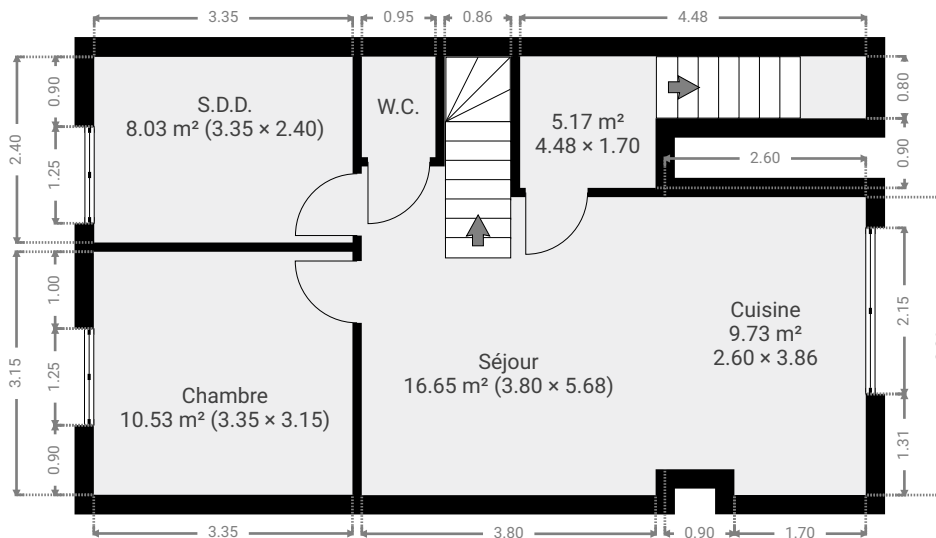
JULIETTE

SURFACE TOTALE : 206.94 m² • SURFACE HABITABLE : 206.94 m² • ÉTAGES : 4 • PIÈCES : 10

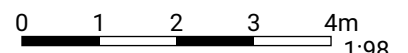


▼ 2e étage

SURFACE TOTALE : 51.32 m² • SURFACE HABITABLE : 51.32 m² • PIÈCES : 3



CETTE SUPERFICIE TOTALE CORRESPOND À L'ADDITION DES MESURES NETTES DE TOUTES LES PIÈCES, SANS COMPTER LES MURS, LES PASSAGES ENTRE LES PIÈCES ET LES GAINES TECHNIQUES



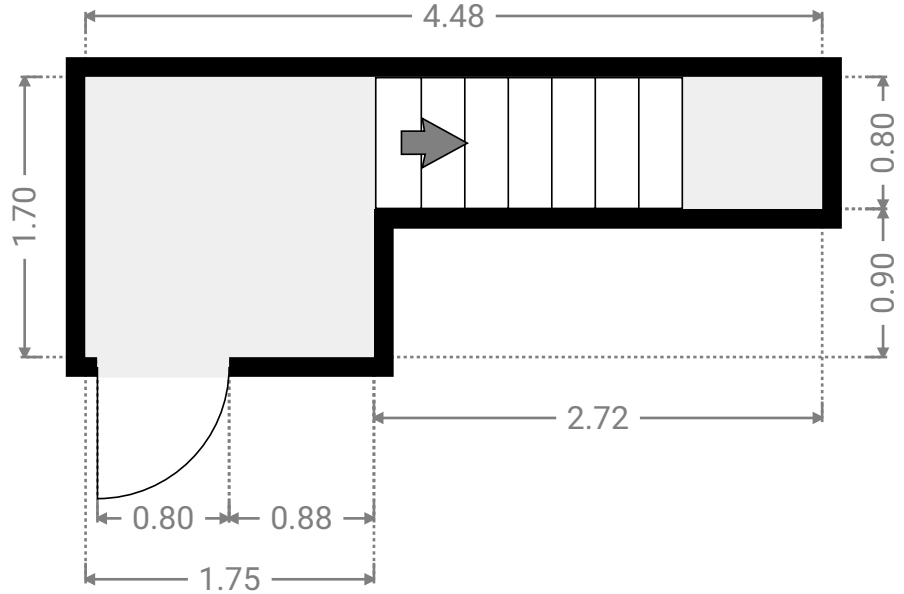
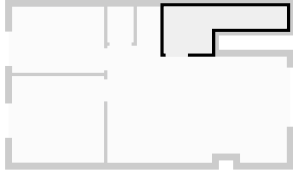
JULIETTE

SURFACE TOTALE : 206.94 m² • SURFACE HABITABLE : 206.94 m² • ÉTAGES : 4 • PIÈCES : 10



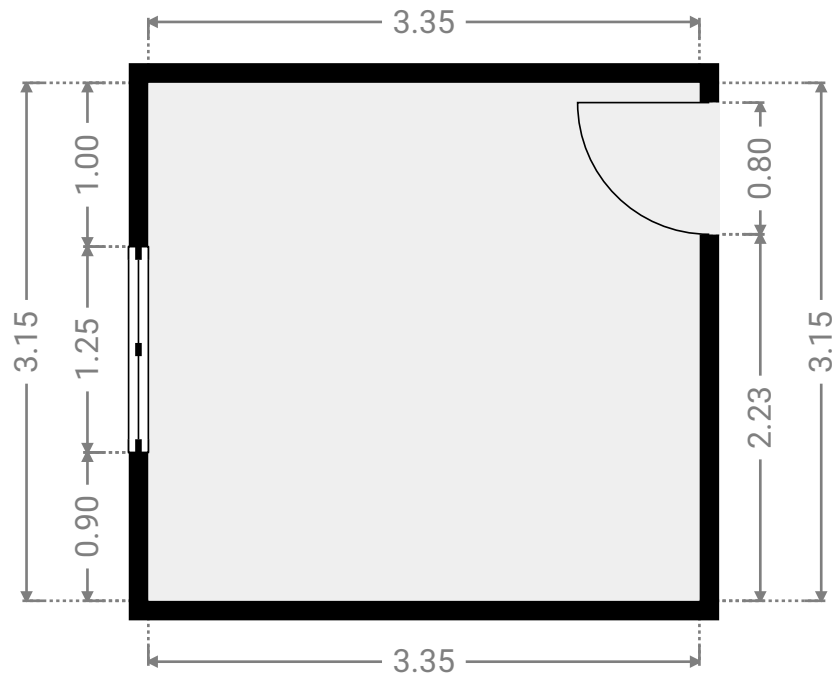
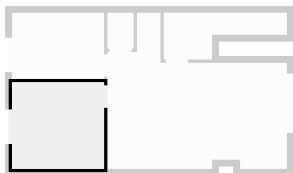
▼ 2e étage

LARGEUR : 4.48 m • LONGUEUR : 1.70 m
SURFACE : 5.17 m² • PÉRIMÈTRE : 12.35 m



▼ Chambre 2e étage

LARGEUR : 3.35 m • LONGUEUR : 3.15 m
SURFACE : 10.53 m² • PÉRIMÈTRE : 12.99 m



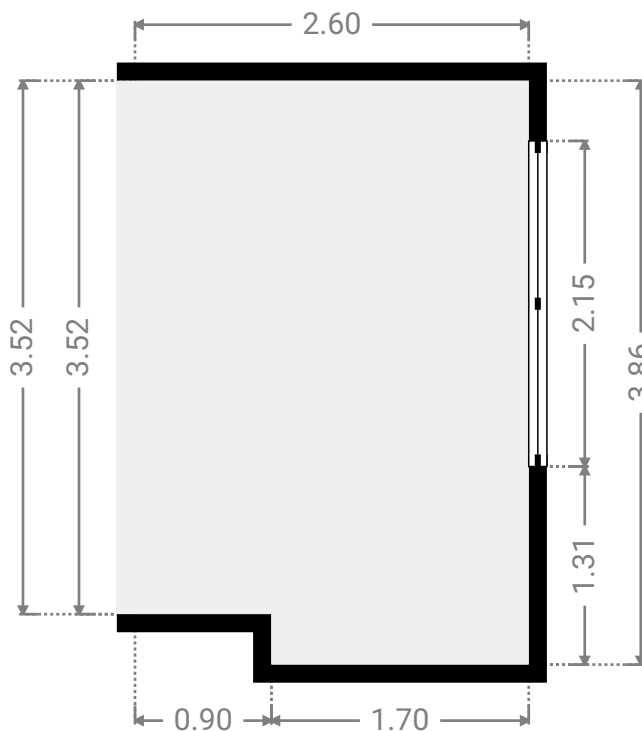
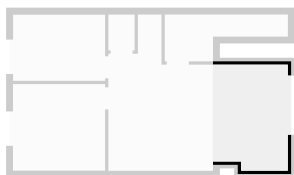
JULIETTE

SURFACE TOTALE : 206.94 m² • SURFACE HABITABLE : 206.94 m² • ÉTAGES : 4 • PIÈCES : 10



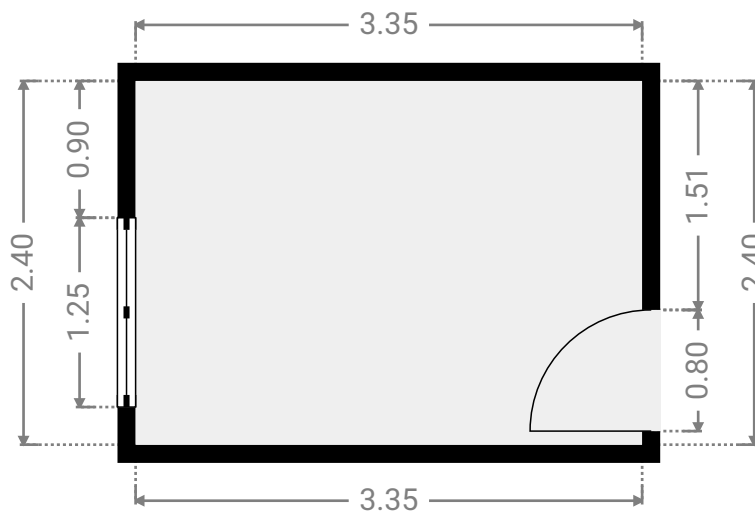
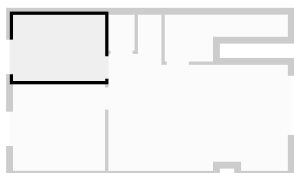
▼ Cuisine 2e étage

LARGEUR : 2.60 m • LONGUEUR : 3.86 m
SURFACE : 9.73 m² • PÉRIMÈTRE : 12.91 m

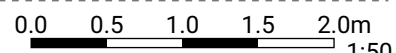


▼ S.D.D. 2e étage

LARGEUR : 3.35 m • LONGUEUR : 2.40 m
SURFACE : 8.03 m² • PÉRIMÈTRE : 11.49 m



CETTE SUPERFICIE TOTALE CORRESPOND À L'ADDITION DES MESURES NETTES DE TOUTES LES PIÈCES, SANS COMPTER LES MURS, LES PASSAGES ENTRE LES PIÈCES ET LES GAINES TECHNIQUES



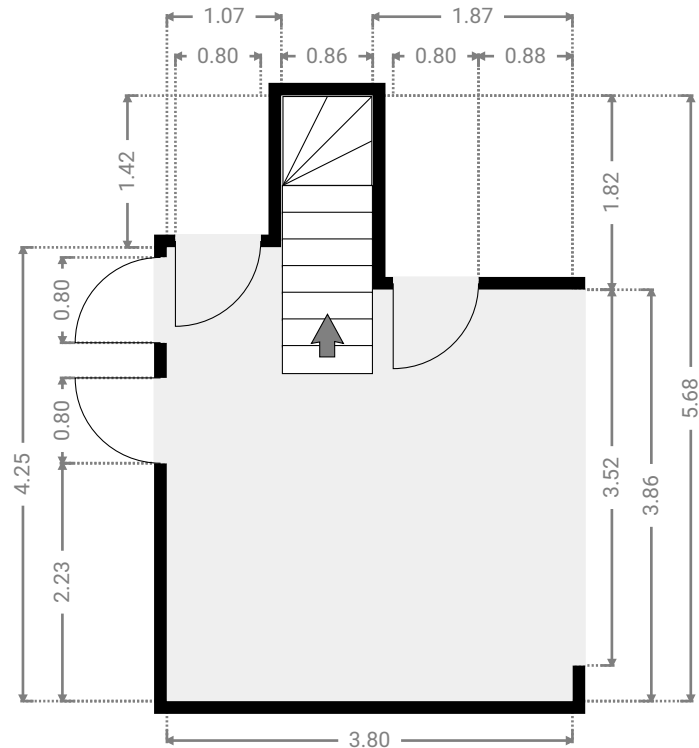
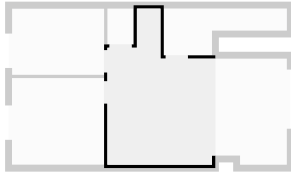
JULIETTE

SURFACE TOTALE : 206.94 m² • SURFACE HABITABLE : 206.94 m² • ÉTAGES : 4 • PIÈCES : 10



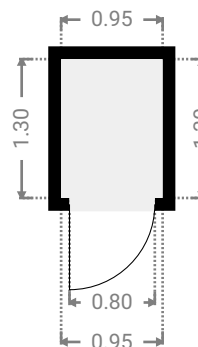
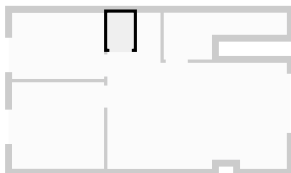
▼ Séjour 2e étage

LARGEUR : 3.80 m • LONGUEUR : 5.68 m
SURFACE : 16.65 m² • PÉRIMÈTRE : 18.96 m



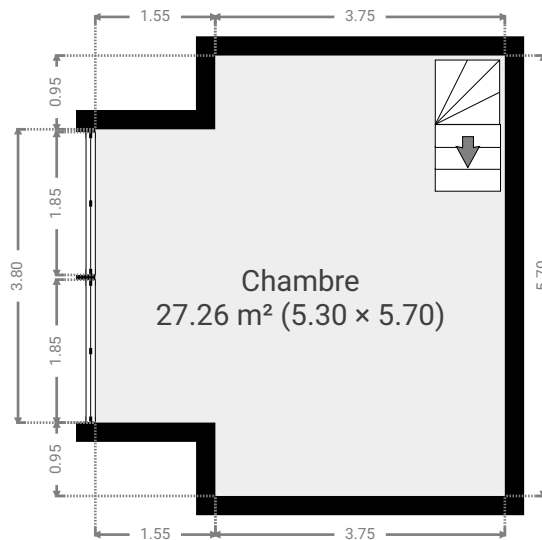
▼ W.C. 2e étage

LARGEUR : 0.95 m • LONGUEUR : 1.30 m
SURFACE : 1.24 m² • PÉRIMÈTRE : 4.51 m



▼ 3e étage

SURFACE TOTALE : 27.25 m² • SURFACE HABITABLE : 27.25 m² • PIÈCES : 1



JULIETTE

SURFACE TOTALE : 206.94 m² • SURFACE HABITABLE : 206.94 m² • ÉTAGES : 4 • PIÈCES : 10



▼ Chambre 3e étage

LARGEUR : 5.30 m • LONGUEUR : 5.70 m
SURFACE : 27.26 m² • PÉRIMÈTRE : 22.00 m

