

EL TILO

CRÉÉ LE
2022-12-19

Surface totale 60.64 m ²	Étages 1	Pièces 2	Salle de bain 1
---	--------------------	--------------------	---------------------------

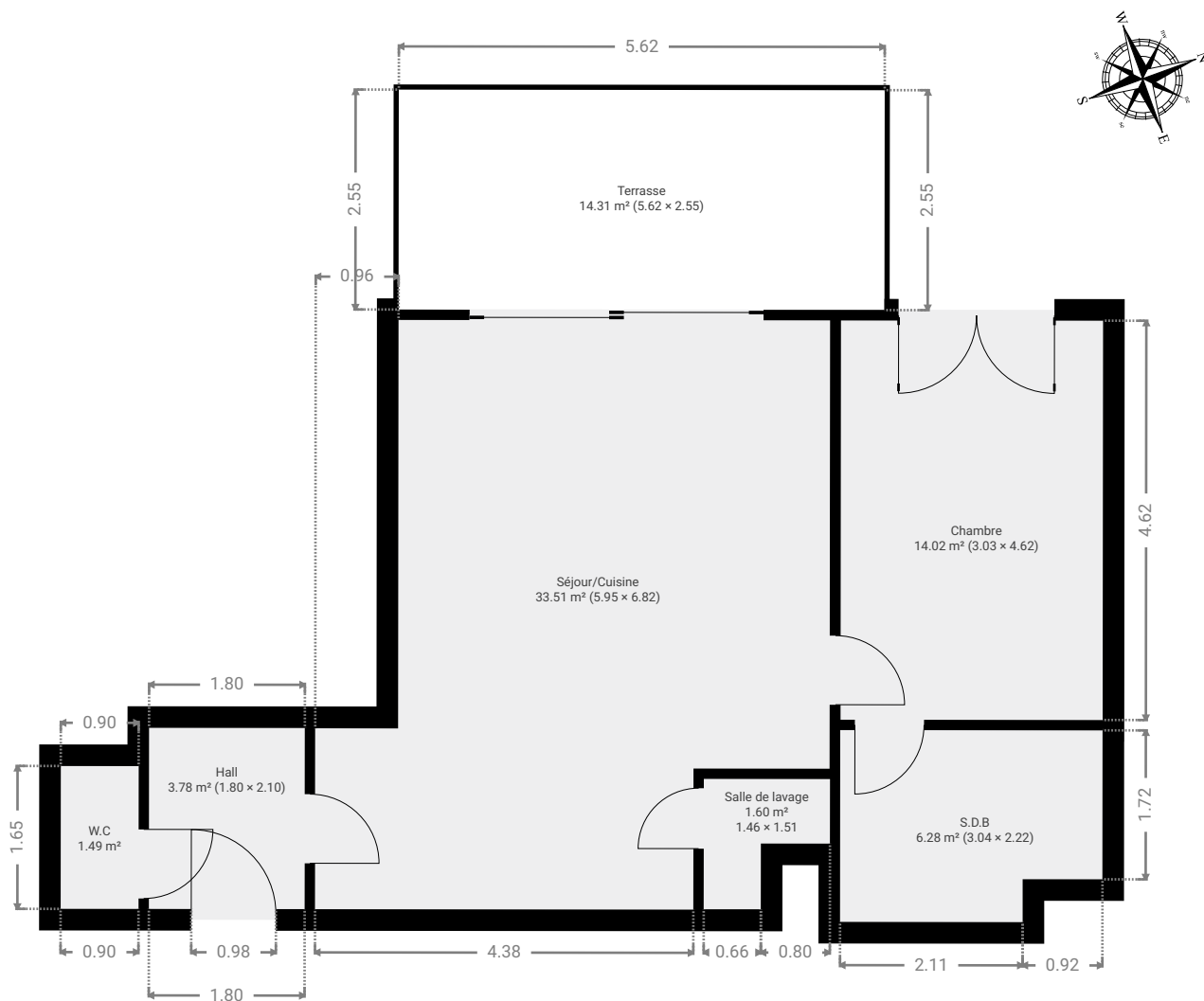
EL TILO

SURFACE TOTALE : 60.64 m² • SURFACE HABITABLE : 60.64 m² • ÉTAGES : 1 • PIÈCES : 2

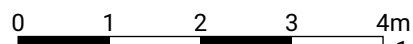


▼ Rez-de-chaussée

SURFACE TOTALE : 60.64 m² • SURFACE HABITABLE : 60.64 m² • PIÈCES : 2



CETTE SUPERFICIE TOTALE CORRESPOND À L'ADDITION DES MESURES NETTES DE TOUTES LES PIÈCES, SANS COMPTER LES MURS, LES PASSAGES ENTRE LES PIÈCES ET LES GAINES TECHNIQUES



1:83

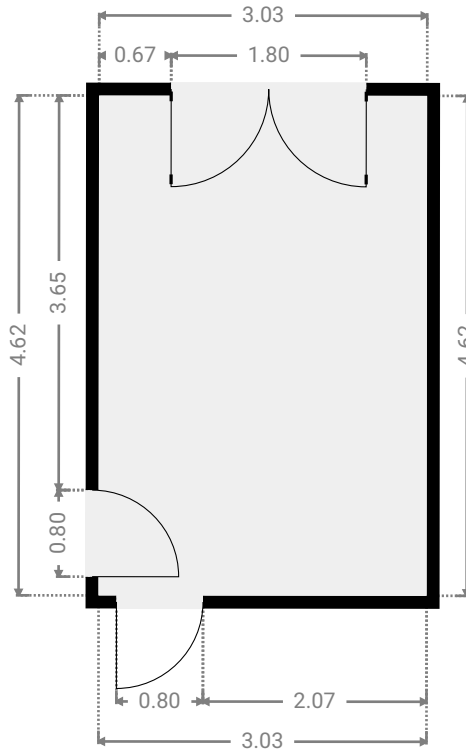
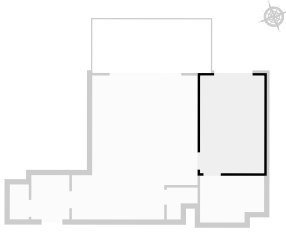
EL TILO

SURFACE TOTALE : 60.64 m² • SURFACE HABITABLE : 60.64 m² • ÉTAGES : 1 • PIÈCES : 2



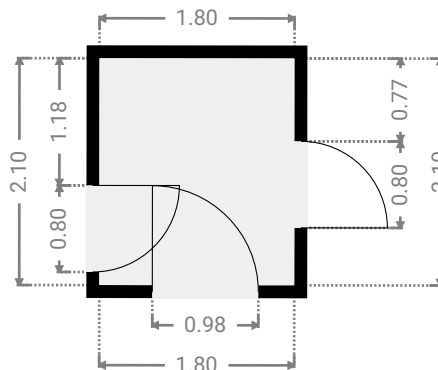
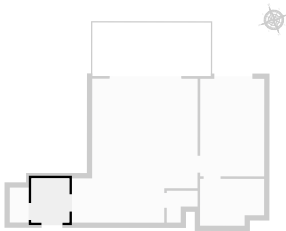
▼ Chambre Rez-de-chaussée

LARGEUR : 3.03 m • LONGUEUR : 4.62 m
SURFACE : 14.02 m² • PÉRIMÈTRE : 15.31 m



▼ Hall Rez-de-chaussée

LARGEUR : 1.80 m • LONGUEUR : 2.10 m
SURFACE : 3.78 m² • PÉRIMÈTRE : 7.80 m



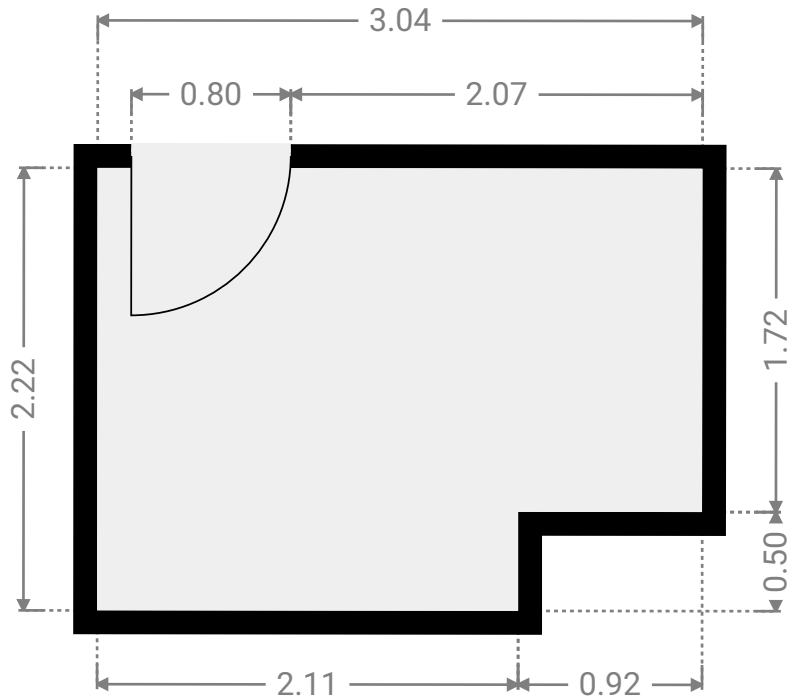
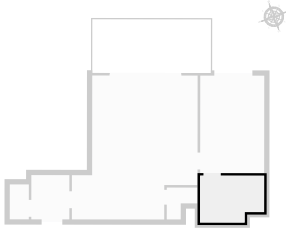
EL TILO

SURFACE TOTALE : 60.64 m² • SURFACE HABITABLE : 60.64 m² • ÉTAGES : 1 • PIÈCES : 2



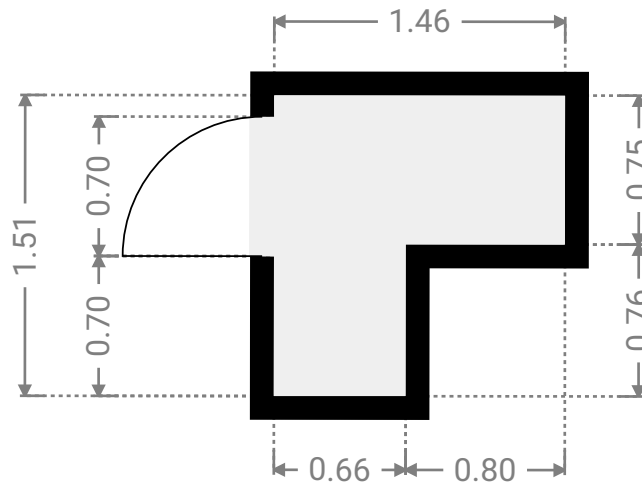
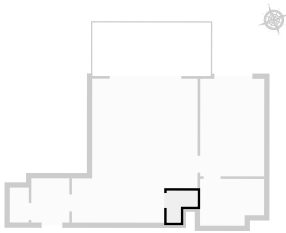
▼ S.D.B Rez-de-chaussée

LARGEUR : 3.04 m • LONGUEUR : 2.22 m
SURFACE : 6.28 m² • PÉRIMÈTRE : 10.51 m



▼ Salle de lavage Rez-de-chaussée

LARGEUR : 1.46 m • LONGUEUR : 1.51 m
SURFACE : 1.60 m² • PÉRIMÈTRE : 5.94 m



CETTE SUPERFICIE TOTALE CORRESPOND À L'ADDITION DES MESURES NETTES DE TOUTES LES PIÈCES, SANS COMPTER LES MURS, LES PASSAGES ENTRE LES PIÈCES ET LES GAINES TECHNIQUES

0.0 0.5 1.0 1.5m

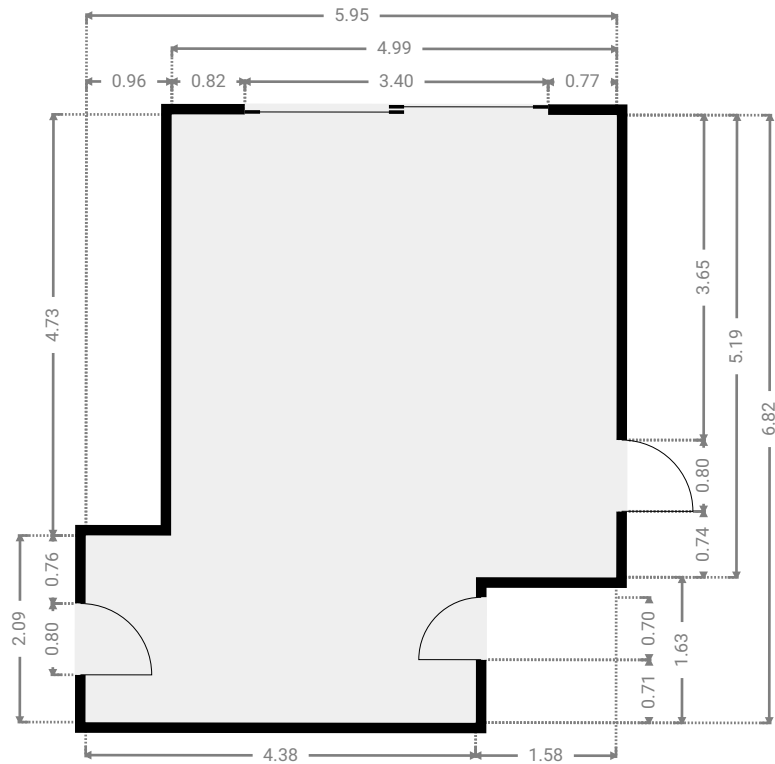
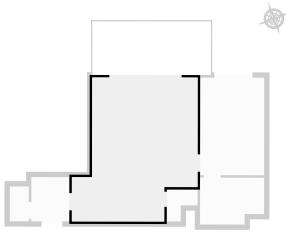
EL TILO

SURFACE TOTALE : 60.64 m² • SURFACE HABITABLE : 60.64 m² • ÉTAGES : 1 • PIÈCES : 2



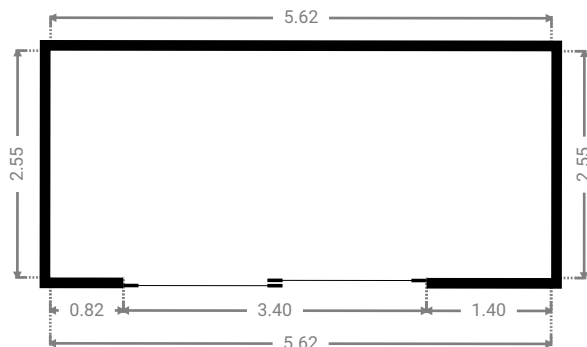
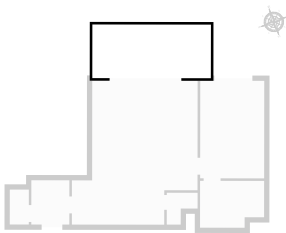
▼ Séjour/Cuisine Rez-de-chaussée

LARGEUR : 5.95 m • LONGUEUR : 6.82 m
SURFACE : 33.51 m² • PÉRIMÈTRE : 25.55 m

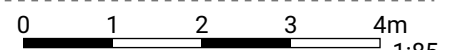


▼ Terrasse Rez-de-chaussée

LARGEUR : 5.62 m • LONGUEUR : 2.55 m
SURFACE : 14.31 m² • PÉRIMÈTRE : 16.34 m



CETTE SUPERFICIE TOTALE CORRESPOND À L'ADDITION DES MESURES NETTES DE TOUTES LES PIÈCES, SANS COMPTER LES MURS, LES PASSAGES ENTRE LES PIÈCES ET LES GAINES TECHNIQUES



EL TILO

SURFACE TOTALE : 60.64 m² • SURFACE HABITABLE : 60.64 m² • ÉTAGES : 1 • PIÈCES : 2



▼ W.C

Rez-de-chaussée

LARGEUR : 0.90 m • LONGUEUR : 1.65 m
SURFACE : 1.49 m² • PÉRIMÈTRE : 5.11 m

