

ROETAERT 138

CRÉÉ LE
2023-04-11

Surface totale 169.40 m ²	Étages 4	Pièces 21	Salles de bain 2
--	--------------------	---------------------	----------------------------

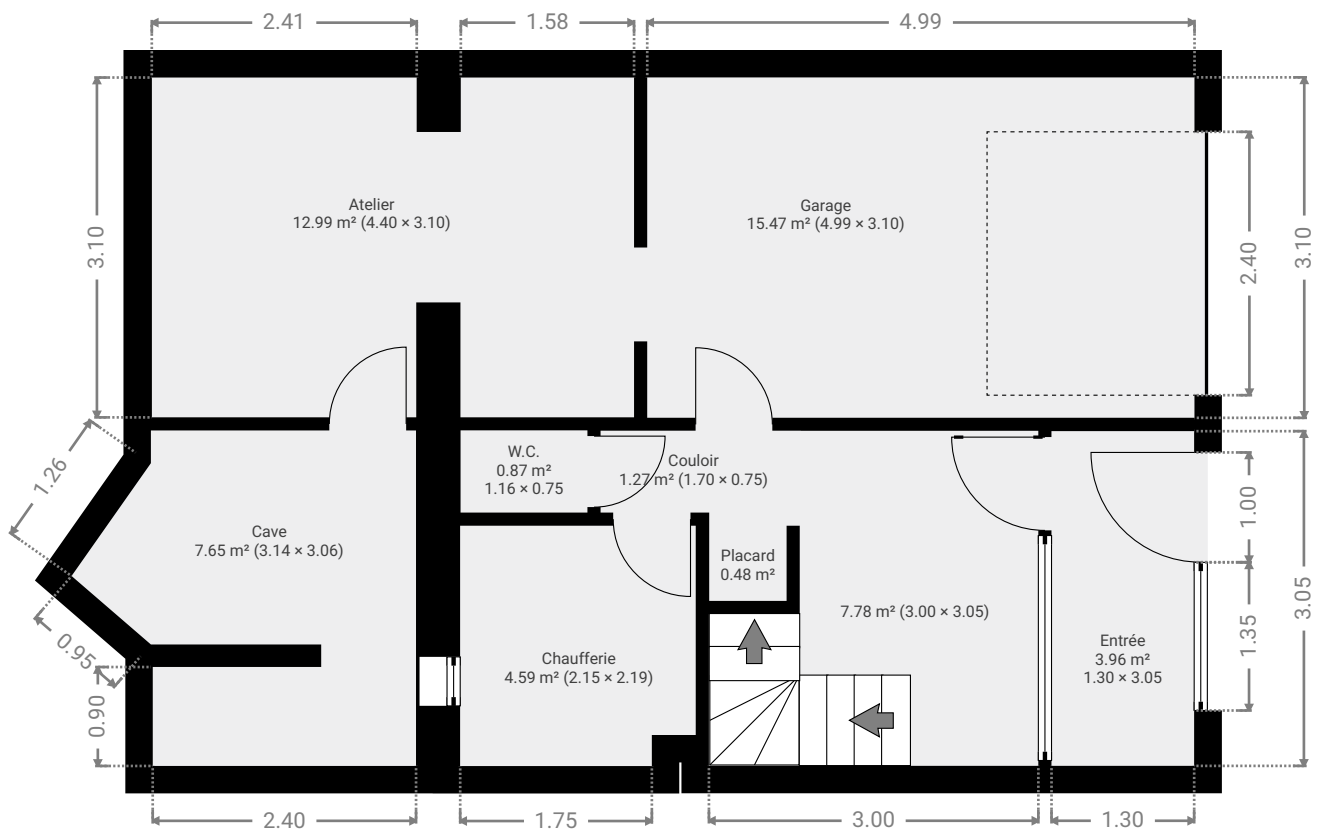
ROETAERT 138

SURFACE TOTALE : 169.40 m² • SURFACE HABITABLE : 153.92 m² • ÉTAGES : 4 • PIÈCES : 21

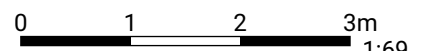


▼ Rez-de-chaussée

SURFACE TOTALE : 55.03 m² • SURFACE HABITABLE : 39.56 m² • PIÈCES : 9



CETTE SUPERFICIE TOTALE CORRESPOND À L'ADDITION DES MESURES NETTES DE TOUTES LES PIÈCES, SANS COMPTER LES MURS, LES PASSAGES ENTRE LES PIÈCES ET LES GAINES TECHNIQUES



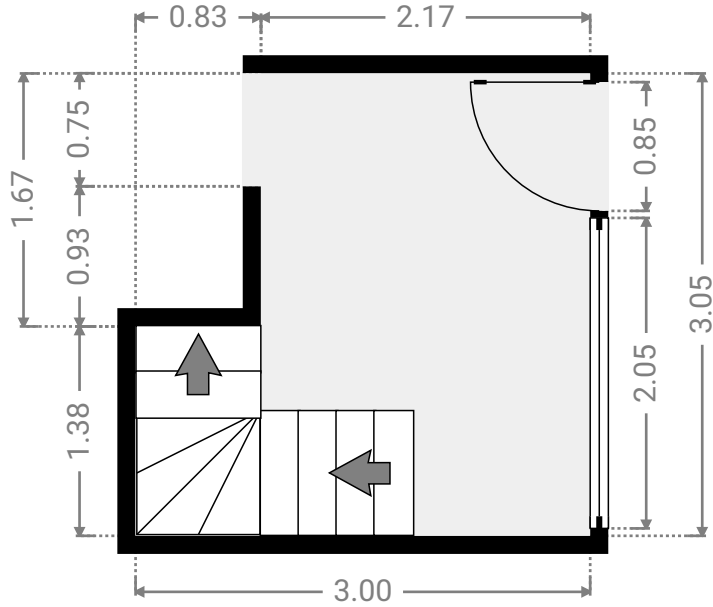
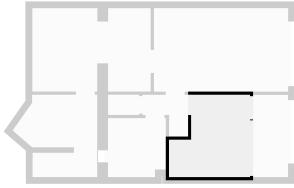
ROETAERT 138

SURFACE TOTALE : 169.40 m² • SURFACE HABITABLE : 153.92 m² • ÉTAGES : 4 • PIÈCES : 21



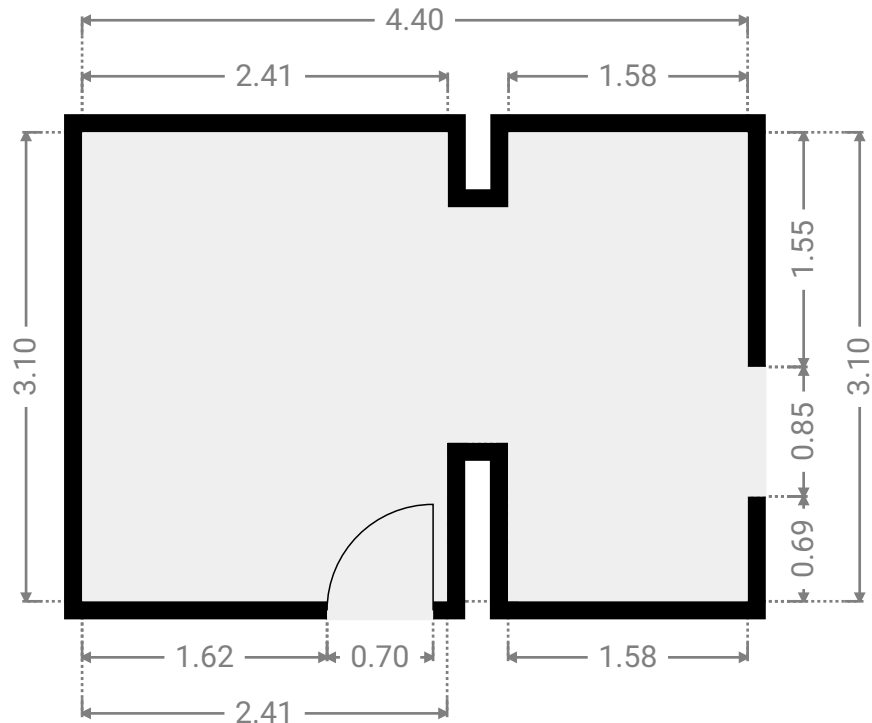
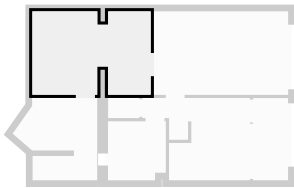
▼ Rez-de-chaussée

LARGEUR : 3.00 m • LONGUEUR : 3.05 m
SURFACE : 7.78 m² • PÉRIMÈTRE : 12.11 m

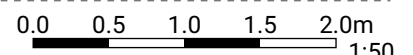


▼ Atelier Rez-de-chaussée

LARGEUR : 4.40 m • LONGUEUR : 3.10 m
SURFACE : 12.99 m² • PÉRIMÈTRE : 18.07 m



CETTE SUPERFICIE TOTALE CORRESPOND À L'ADDITION DES MESURES NETTES DE TOUTES LES PIÈCES, SANS COMPTER LES MURS, LES PASSAGES ENTRE LES PIÈCES ET LES GAINES TECHNIQUES



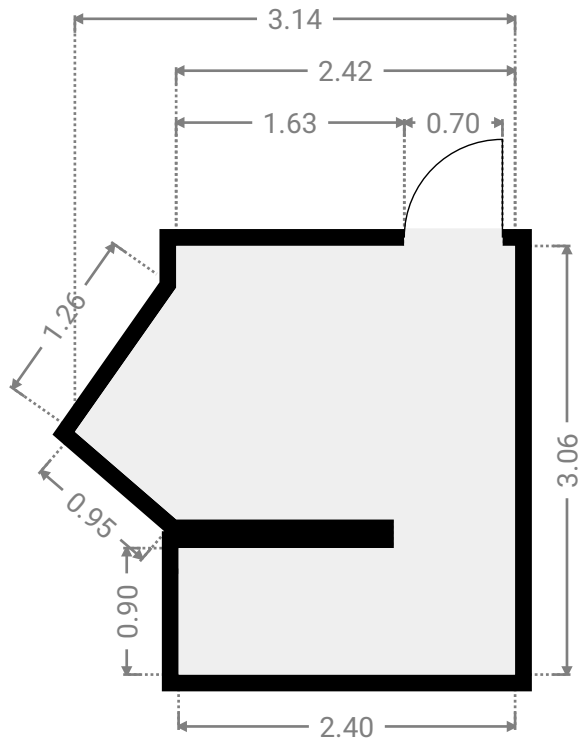
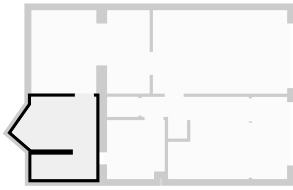
ROETAERT 138

SURFACE TOTALE : 169.40 m² • SURFACE HABITABLE : 153.92 m² • ÉTAGES : 4 • PIÈCES : 21



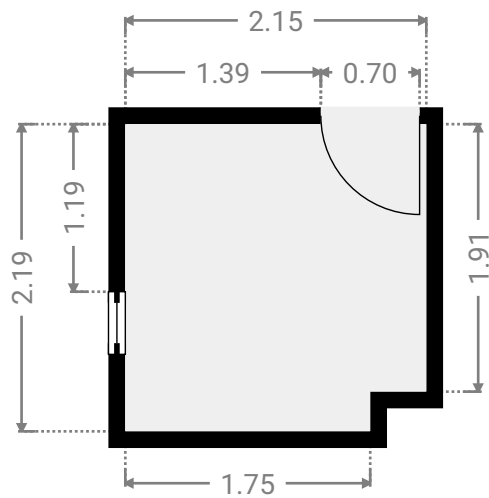
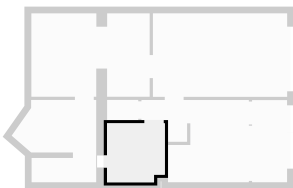
▼ Cave Rez-de-chaussée

LARGEUR : 3.14 m • LONGUEUR : 3.06 m
SURFACE : 7.65 m² • PÉRIMÈTRE : 14.58 m



▼ Chaufferie Rez-de-chaussée

LARGEUR : 2.15 m • LONGUEUR : 2.19 m
SURFACE : 4.59 m² • PÉRIMÈTRE : 8.67 m



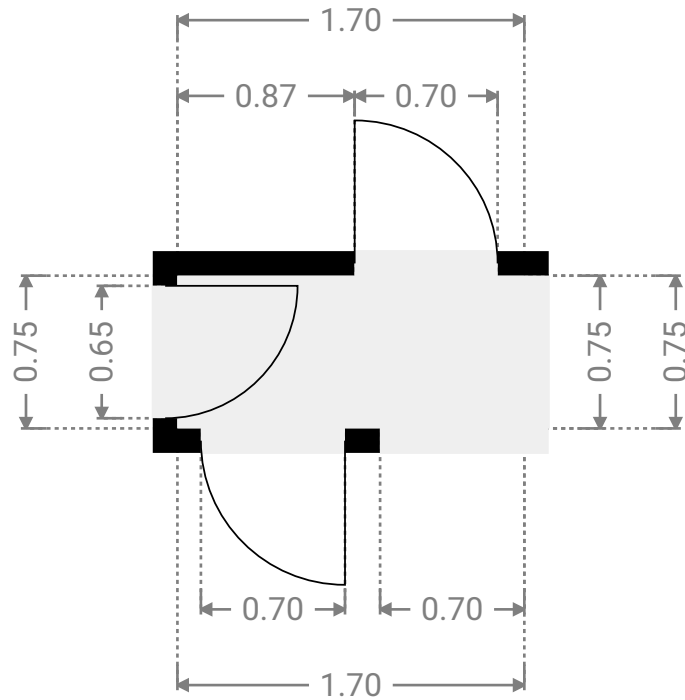
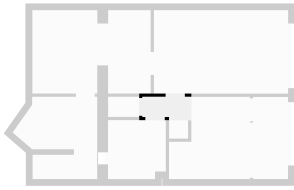
ROETAERT 138

SURFACE TOTALE : 169.40 m² • SURFACE HABITABLE : 153.92 m² • ÉTAGES : 4 • PIÈCES : 21



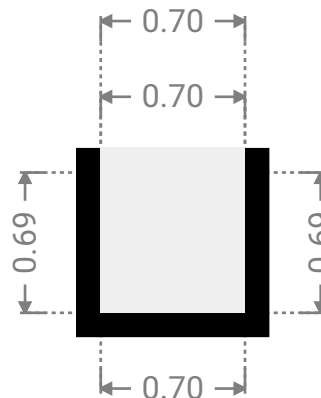
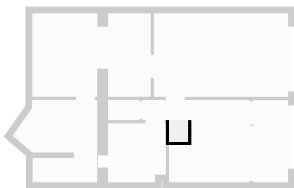
▼ Couloir Rez-de-chaussée

LARGEUR : 1.70 m • LONGUEUR : 0.75 m
SURFACE : 1.27 m² • PÉRIMÈTRE : 4.88 m



▼ Placard Rez-de-chaussée

LARGEUR : 0.70 m • LONGUEUR : 0.69 m
SURFACE : 0.48 m² • PÉRIMÈTRE : 2.78 m



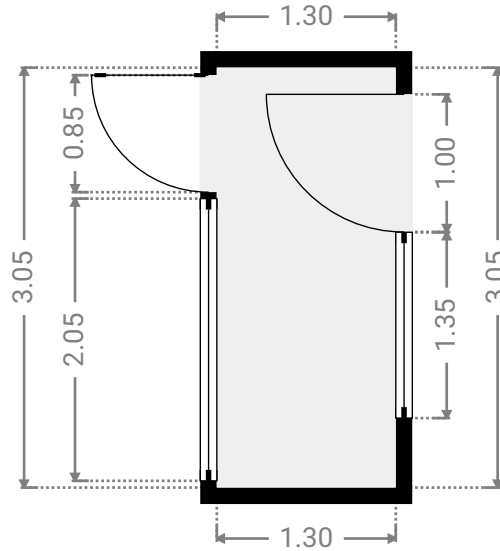
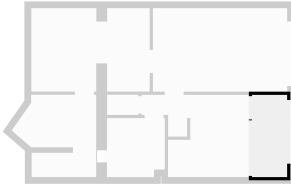
ROETAERT 138

SURFACE TOTALE : 169.40 m² • SURFACE HABITABLE : 153.92 m² • ÉTAGES : 4 • PIÈCES : 21



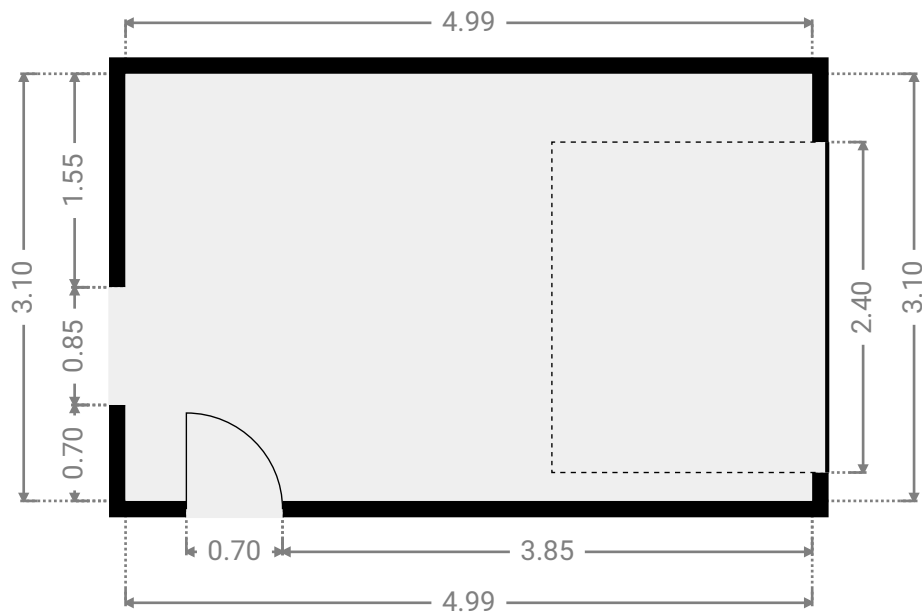
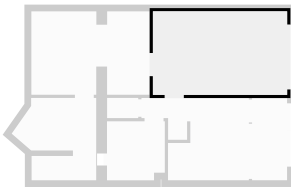
▼ Entrée Rez-de-chaussée

LARGEUR : 1.30 m • LONGUEUR : 3.05 m
SURFACE : 3.96 m² • PÉRIMÈTRE : 8.70 m



▼ Garage Rez-de-chaussée

LARGEUR : 4.99 m • LONGUEUR : 3.10 m
SURFACE : 15.47 m² • PÉRIMÈTRE : 16.18 m



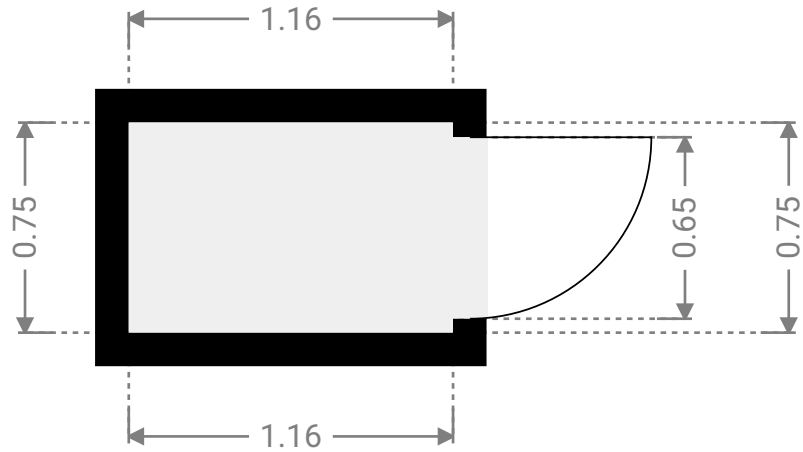
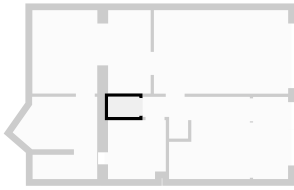
ROETAERT 138

SURFACE TOTALE : 169.40 m² • SURFACE HABITABLE : 153.92 m² • ÉTAGES : 4 • PIÈCES : 21



▼ W.C. Rez-de-chaussée

LARGEUR : 1.16 m • LONGUEUR : 0.75 m
SURFACE : 0.87 m² • PÉRIMÈTRE : 3.81 m



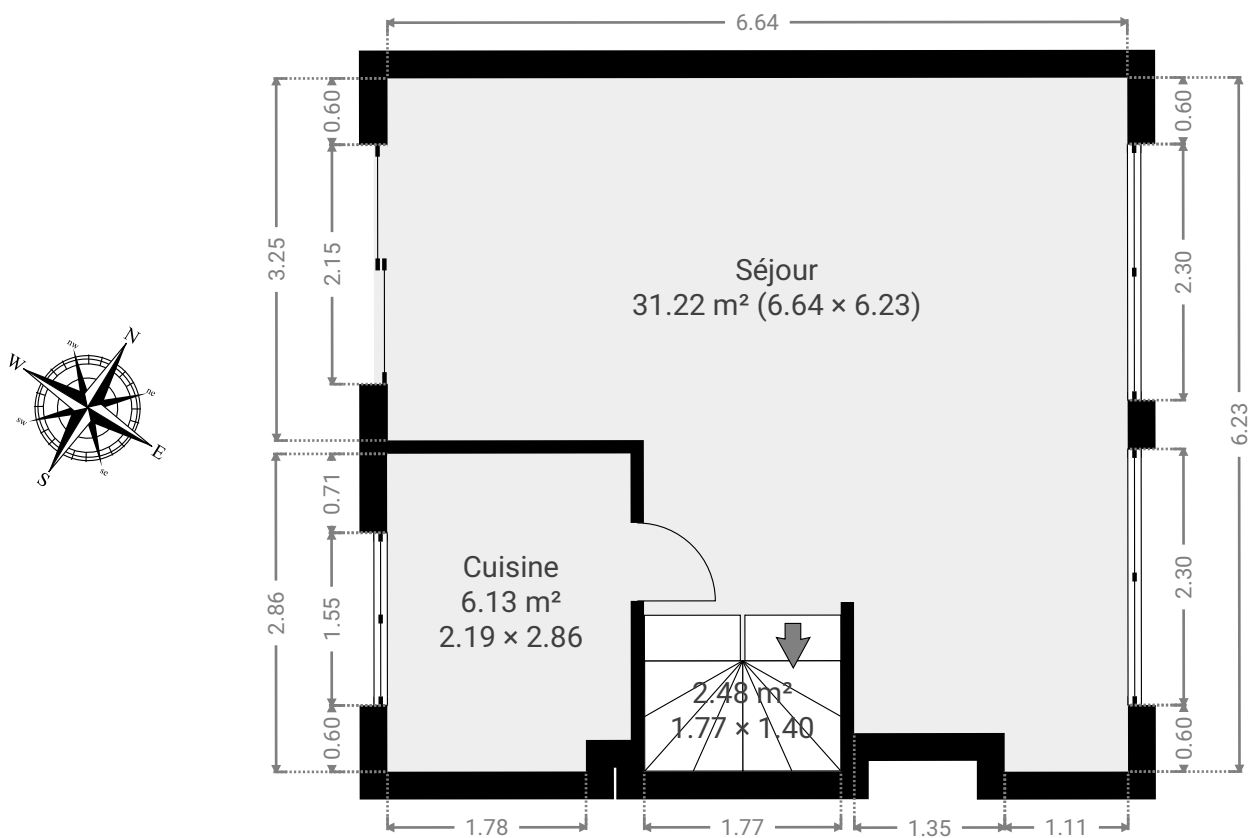
ROETAERT 138

SURFACE TOTALE : 169.40 m² • SURFACE HABITABLE : 153.92 m² • ÉTAGES : 4 • PIÈCES : 21



▼ 1er étage

SURFACE TOTALE : 39.80 m² • SURFACE HABITABLE : 39.80 m² • PIÈCES : 3



CETTE SUPERFICIE TOTALE CORRESPOND À L'ADDITION DES MESURES NETTES DE TOUTES LES PIÈCES, SANS COMPTER LES MURS, LES PASSAGES ENTRE LES PIÈCES ET LES GAINES TECHNIQUES

0 1 2 3m

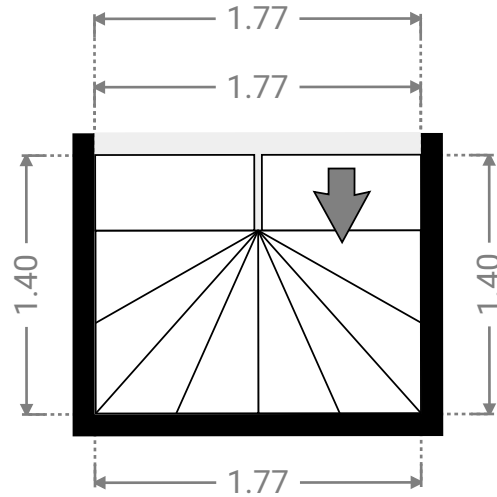
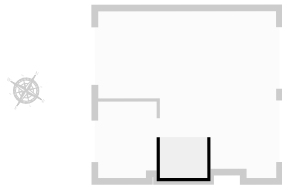
ROETAERT 138

SURFACE TOTALE : 169.40 m² • SURFACE HABITABLE : 153.92 m² • ÉTAGES : 4 • PIÈCES : 21



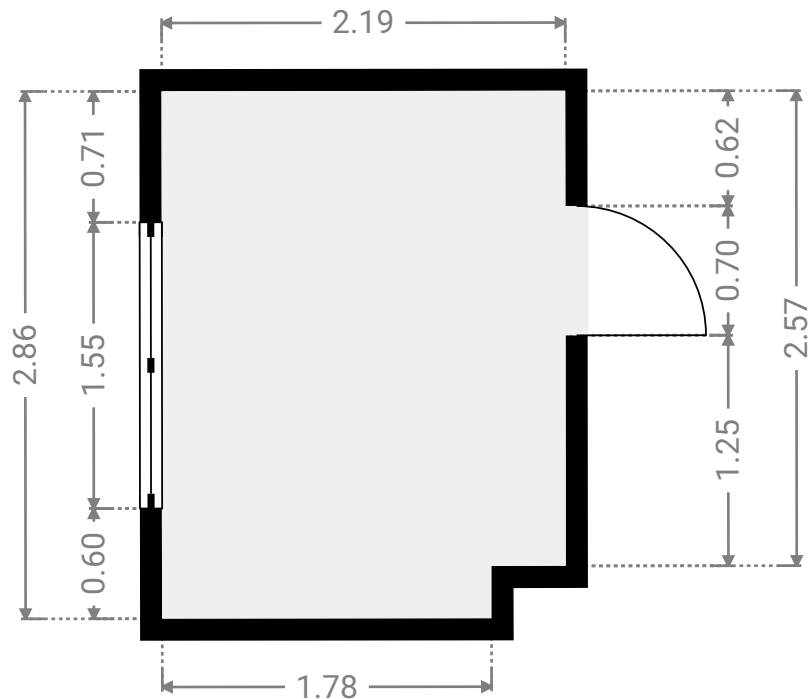
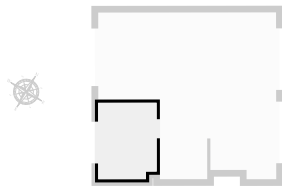
▼ 1er étage

LARGEUR : 1.77 m • LONGUEUR : 1.40 m
SURFACE : 2.48 m² • PÉRIMÈTRE : 6.34 m

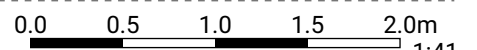


▼ Cuisine 1er étage

LARGEUR : 2.19 m • LONGUEUR : 2.86 m
SURFACE : 6.13 m² • PÉRIMÈTRE : 10.08 m



CETTE SUPERFICIE TOTALE CORRESPOND À L'ADDITION DES MESURES NETTES DE TOUTES LES PIÈCES, SANS COMPTER LES MURS, LES PASSAGES ENTRE LES PIÈCES ET LES GAINES TECHNIQUES



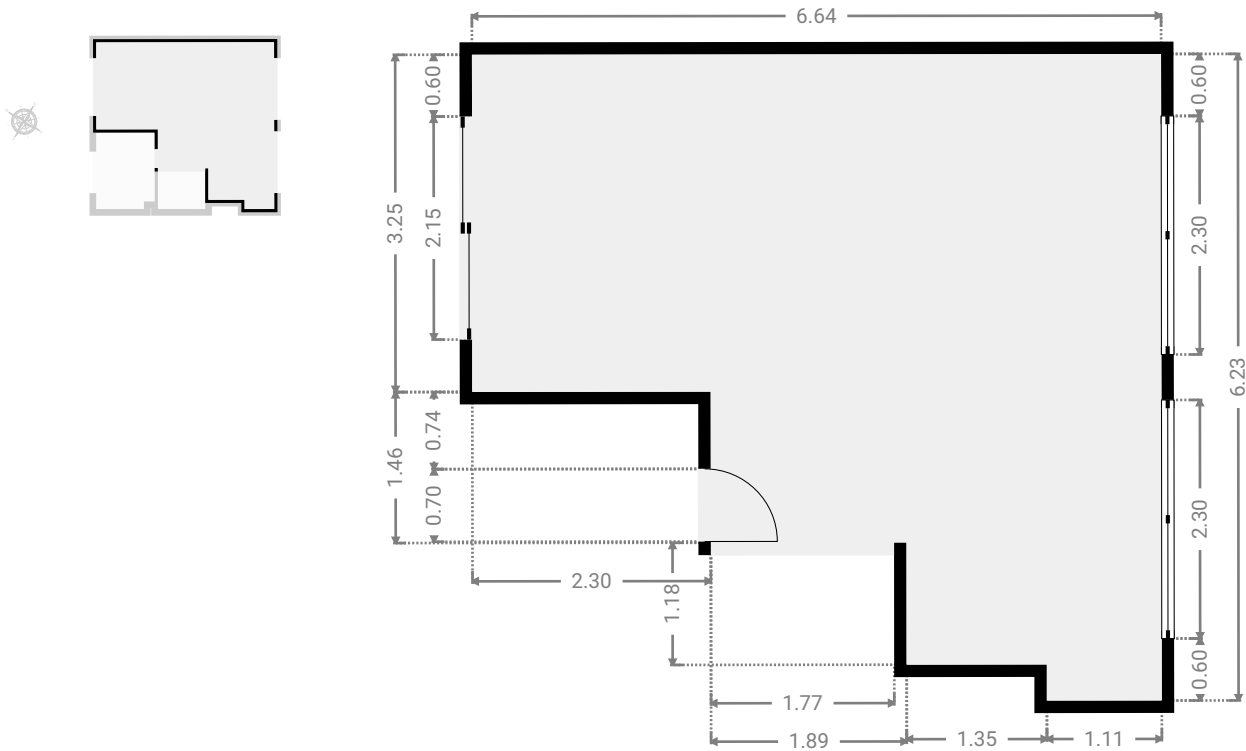
ROETAERT 138

SURFACE TOTALE : 169.40 m² • SURFACE HABITABLE : 153.92 m² • ÉTAGES : 4 • PIÈCES : 21



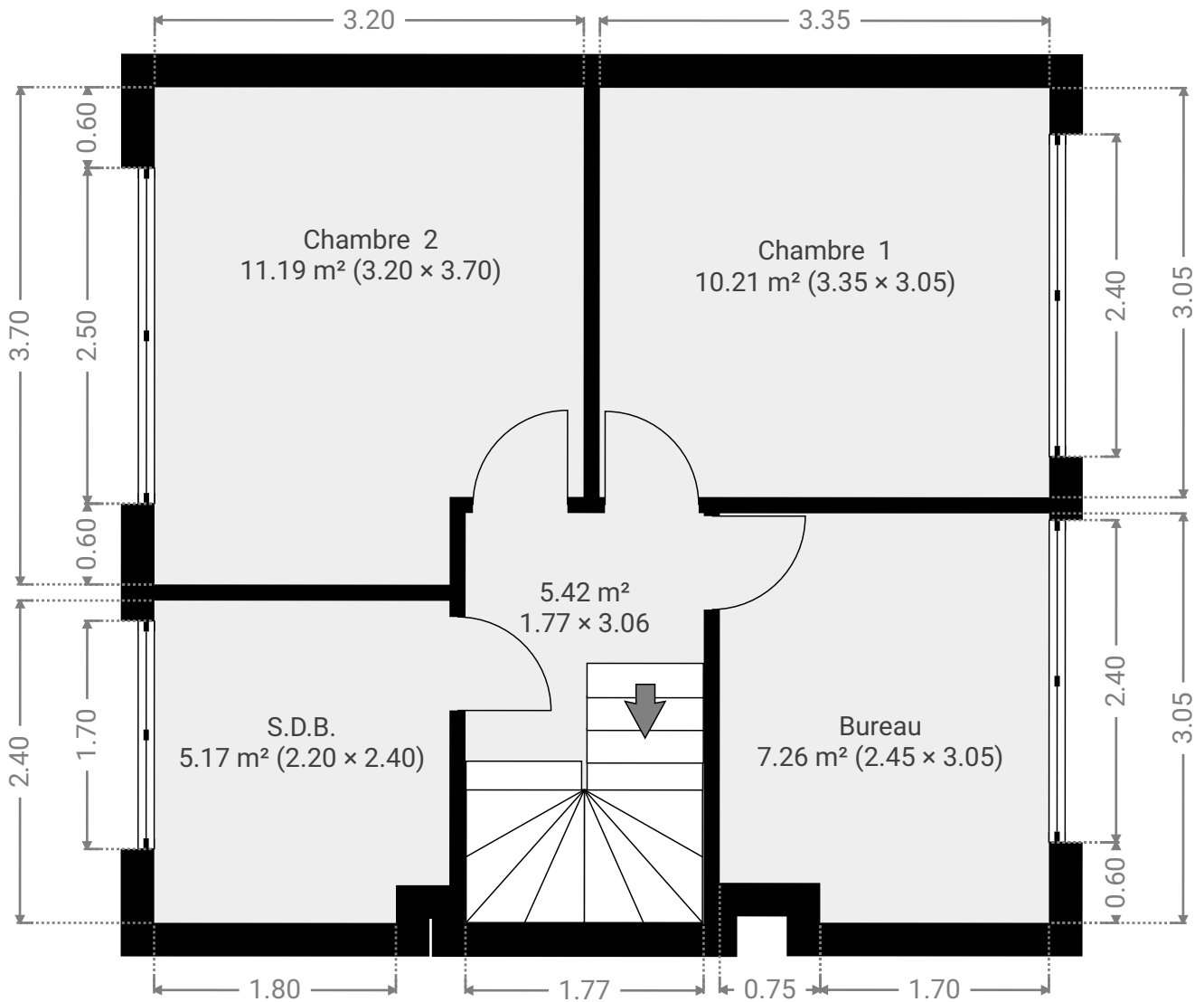
▼ Séjour 1er étage

LARGEUR : 6.64 m • LONGUEUR : 6.23 m
SURFACE : 31.22 m² • PÉRIMÈTRE : 25.76 m



▼ 2e étage

SURFACE TOTALE : 39.23 m² • SURFACE HABITABLE : 39.23 m² • PIÈCES : 5



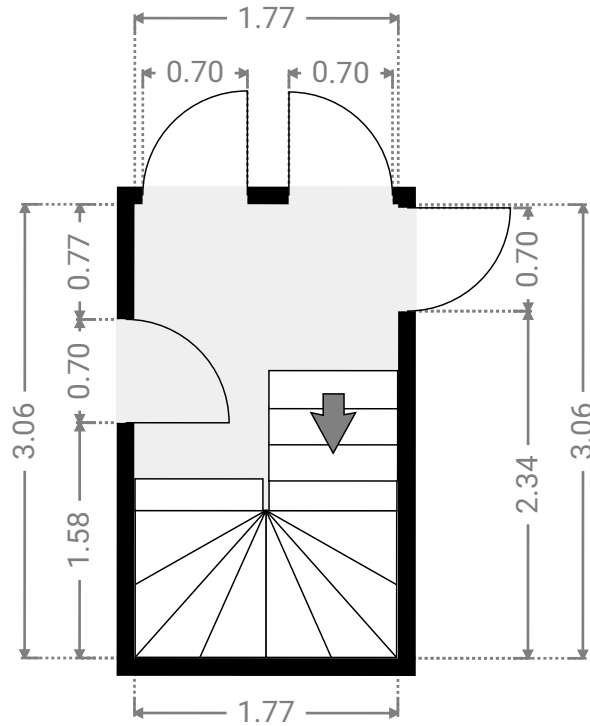
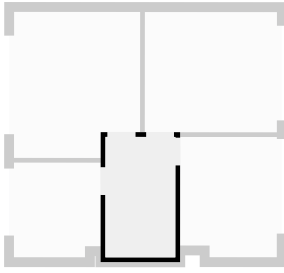
ROETAERT 138

SURFACE TOTALE : 169.40 m² • SURFACE HABITABLE : 153.92 m² • ÉTAGES : 4 • PIÈCES : 21



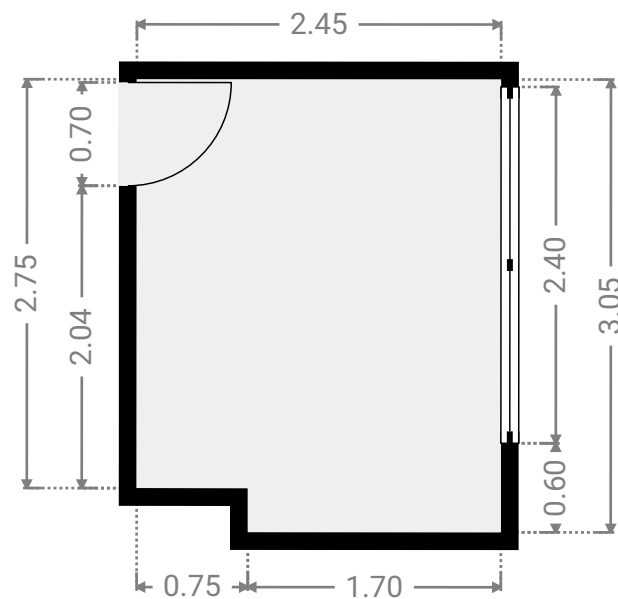
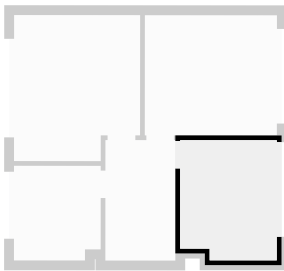
▼ 2e étage

LARGEUR : 1.77 m • LONGUEUR : 3.06 m
SURFACE : 5.42 m² • PÉRIMÈTRE : 9.66 m



▼ Bureau 2e étage

LARGEUR : 2.45 m • LONGUEUR : 3.05 m
SURFACE : 7.26 m² • PÉRIMÈTRE : 11.01 m



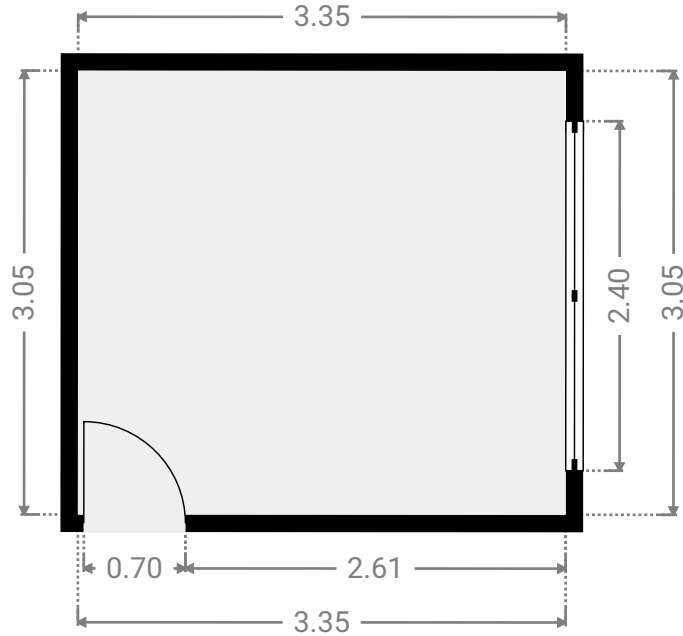
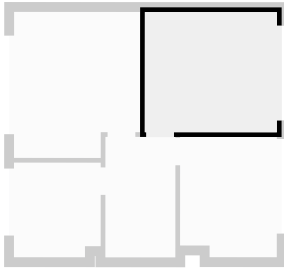
ROETAERT 138

SURFACE TOTALE : 169.40 m² • SURFACE HABITABLE : 153.92 m² • ÉTAGES : 4 • PIÈCES : 21



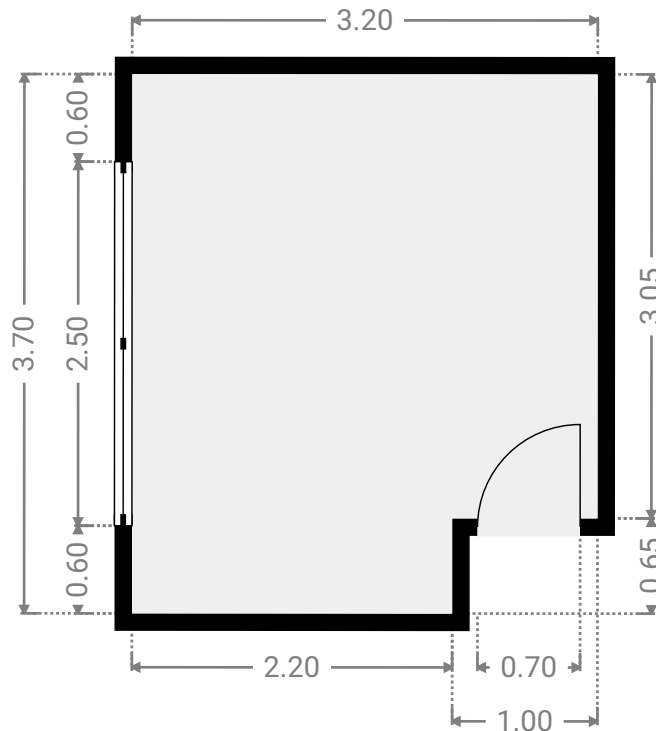
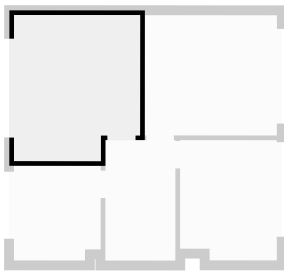
▼ Chambre 1 2e étage

LARGEUR : 3.35 m • LONGUEUR : 3.05 m
SURFACE : 10.21 m² • PÉRIMÈTRE : 12.80 m



▼ Chambre 2 2e étage

LARGEUR : 3.20 m • LONGUEUR : 3.70 m
SURFACE : 11.19 m² • PÉRIMÈTRE : 13.80 m



CETTE SUPERFICIE TOTALE CORRESPOND À L'ADDITION DES MESURES NETTES DE TOUTES LES PIÈCES, SANS COMPTER LES MURS, LES PASSAGES ENTRE LES PIÈCES ET LES GAINES TECHNIQUES

0.0 0.5 1.0 1.5 2.0 2.5m

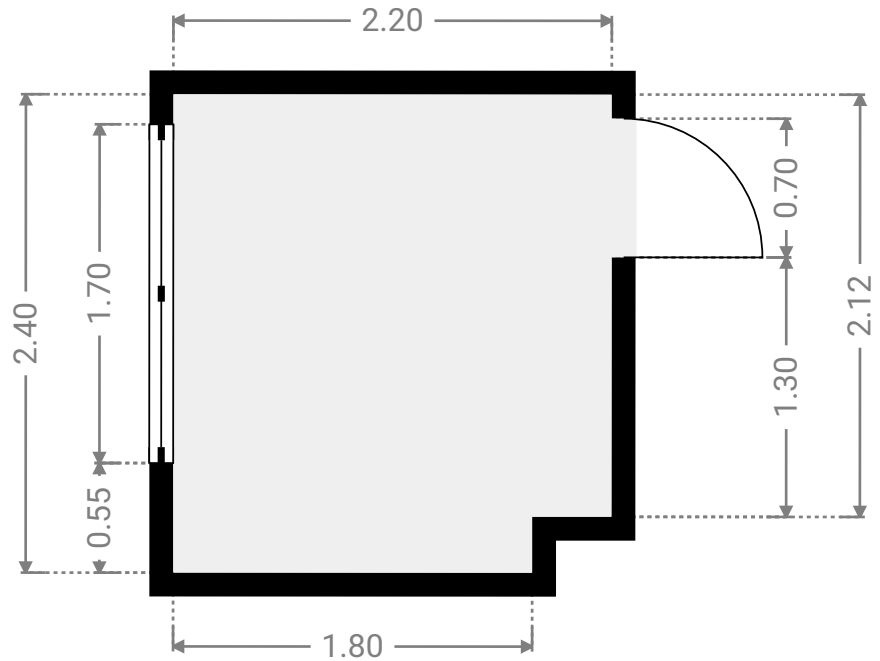
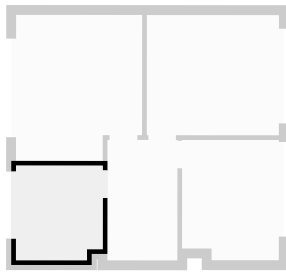
ROETAERT 138

SURFACE TOTALE : 169.40 m² • SURFACE HABITABLE : 153.92 m² • ÉTAGES : 4 • PIÈCES : 21



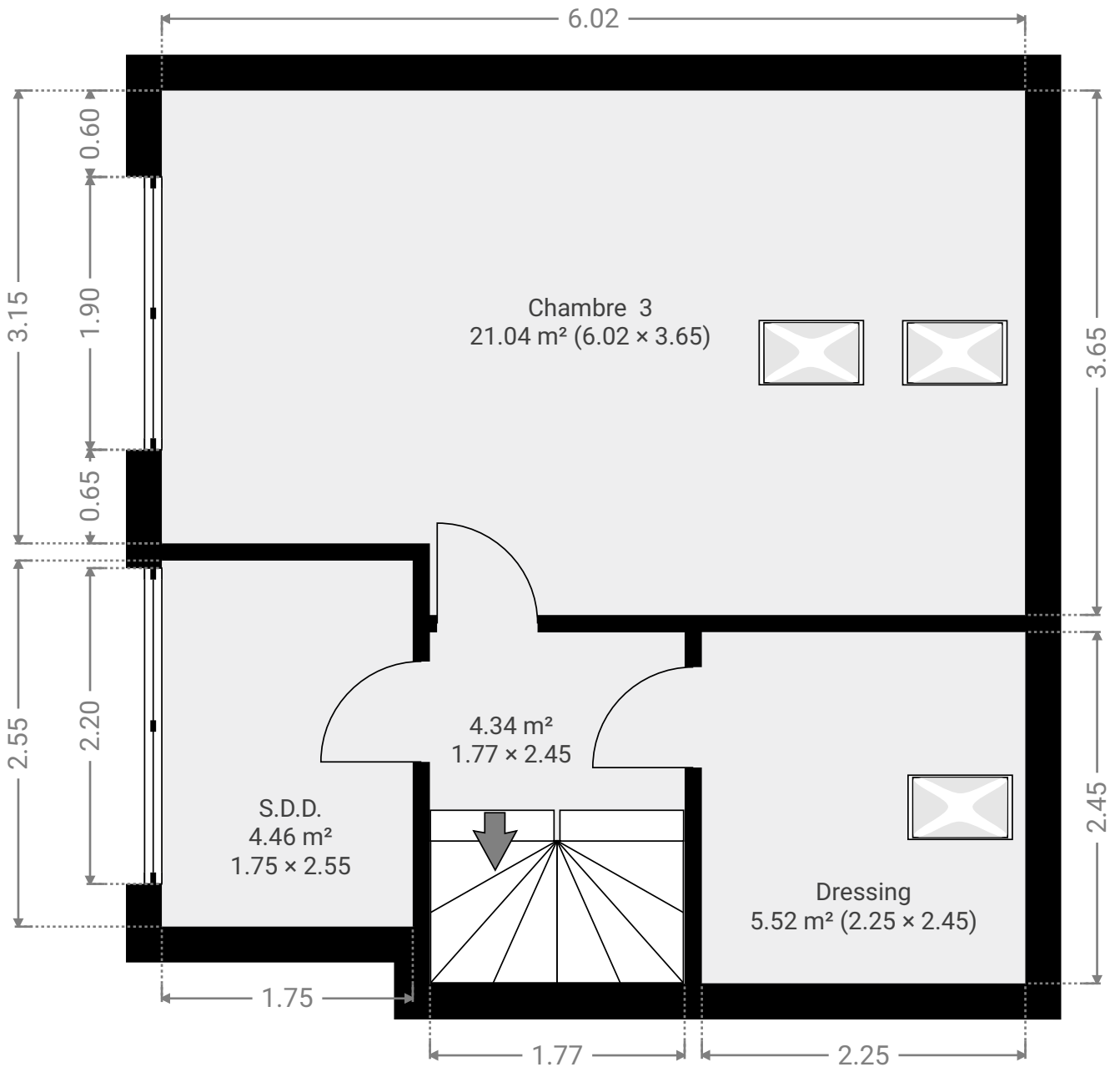
▼ S.D.B. 2e étage

LARGEUR : 2.20 m • LONGUEUR : 2.40 m
SURFACE : 5.17 m² • PÉRIMÈTRE : 9.20 m



▼ 3e étage

SURFACE TOTALE : 35.34 m² • SURFACE HABITABLE : 35.34 m² • PIÈCES : 4



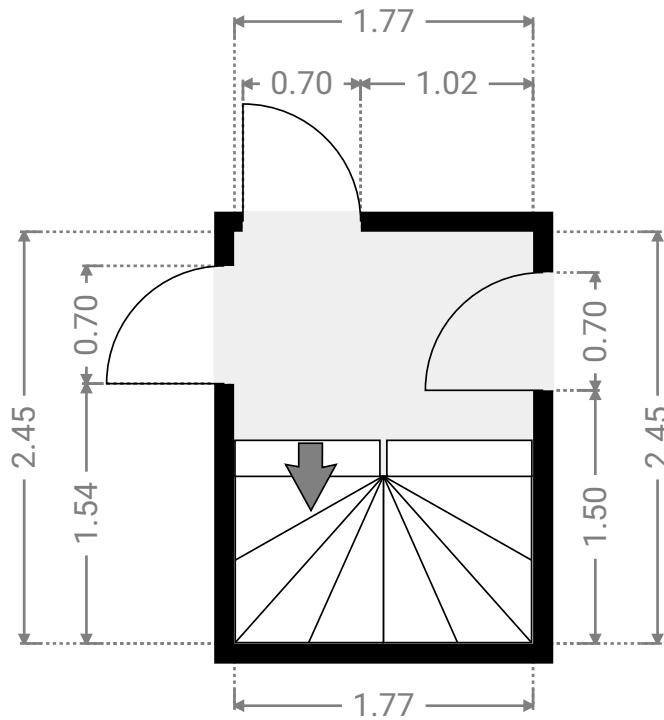
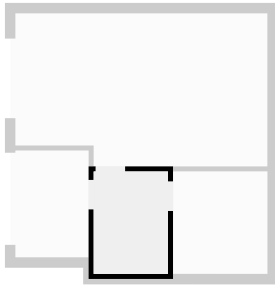
ROETAERT 138

SURFACE TOTALE : 169.40 m² • SURFACE HABITABLE : 153.92 m² • ÉTAGES : 4 • PIÈCES : 21



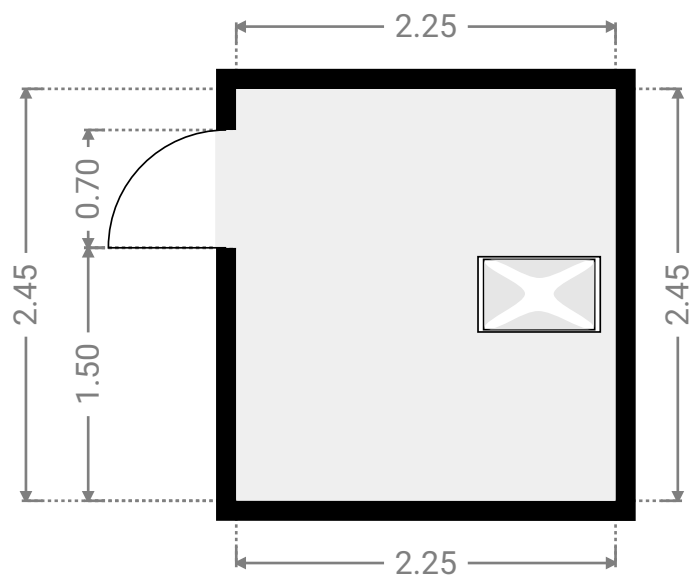
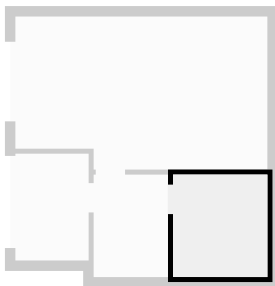
▼ 3e étage

LARGEUR : 1.77 m • LONGUEUR : 2.45 m
SURFACE : 4.34 m² • PÉRIMÈTRE : 8.44 m



▼ Dressing 3e étage

LARGEUR : 2.25 m • LONGUEUR : 2.45 m
SURFACE : 5.52 m² • PÉRIMÈTRE : 9.40 m



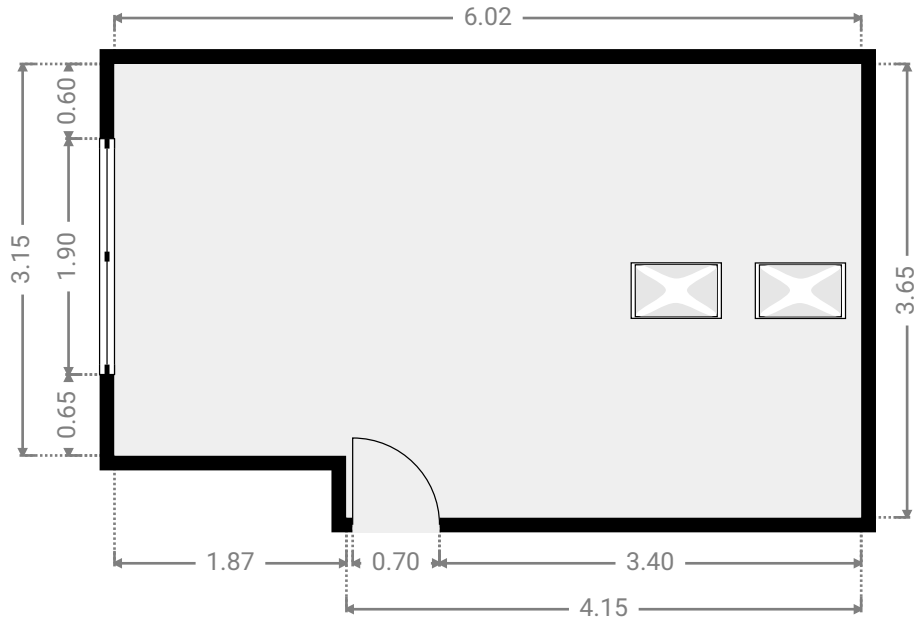
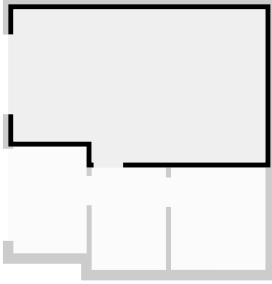
ROETAERT 138

SURFACE TOTALE : 169.40 m² • SURFACE HABITABLE : 153.92 m² • ÉTAGES : 4 • PIÈCES : 21



▼ Chambre 3 3e étage

LARGEUR : 6.02 m • LONGUEUR : 3.65 m
SURFACE : 21.04 m² • PÉRIMÈTRE : 19.34 m



▼ S.D.D. 3e étage

LARGEUR : 1.75 m • LONGUEUR : 2.55 m
SURFACE : 4.46 m² • PÉRIMÈTRE : 8.60 m

