

LIMAUGES 3

CRÉÉ LE
2023-09-28

Surface totale 189.83 m ²	Étages 3	Pièces 16	Salles de bain 1.1
--	--------------------	---------------------	------------------------------

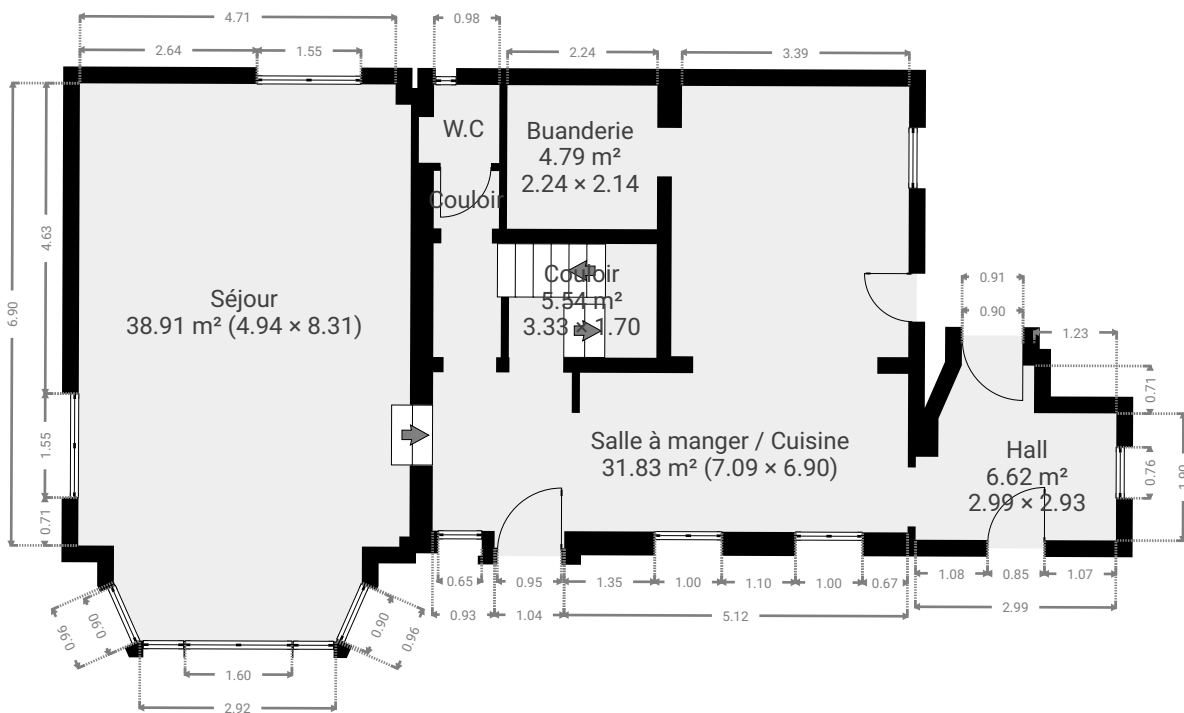
LIMAGES 3

SURFACE TOTALE : 189.83 m² • SURFACE HABITABLE : 189.83 m² • ÉTAGES : 3 • PIÈCES : 16



▼ Rez-de-chaussée

SURFACE TOTALE : 89.77 m² • SURFACE HABITABLE : 89.77 m² • PIÈCES : 7



CETTE SUPERFICIE TOTALE CORRESPOND À L'ADDITION DES MESURES NETTES DE TOUTES LES PIÈCES, SANS COMPTER LES MURS, LES PASSAGES ENTRE LES PIÈCES ET LES GAINES TECHNIQUES

0 1 2 3 4 5m

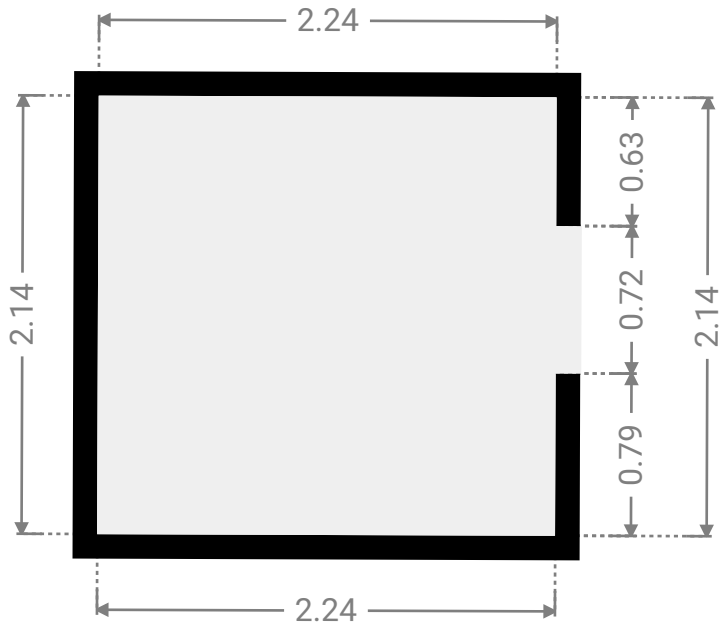
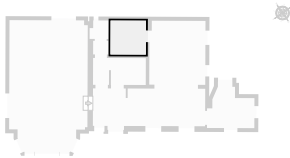
LIMAGES 3

SURFACE TOTALE : 189.83 m² • SURFACE HABITABLE : 189.83 m² • ÉTAGES : 3 • PIÈCES : 16



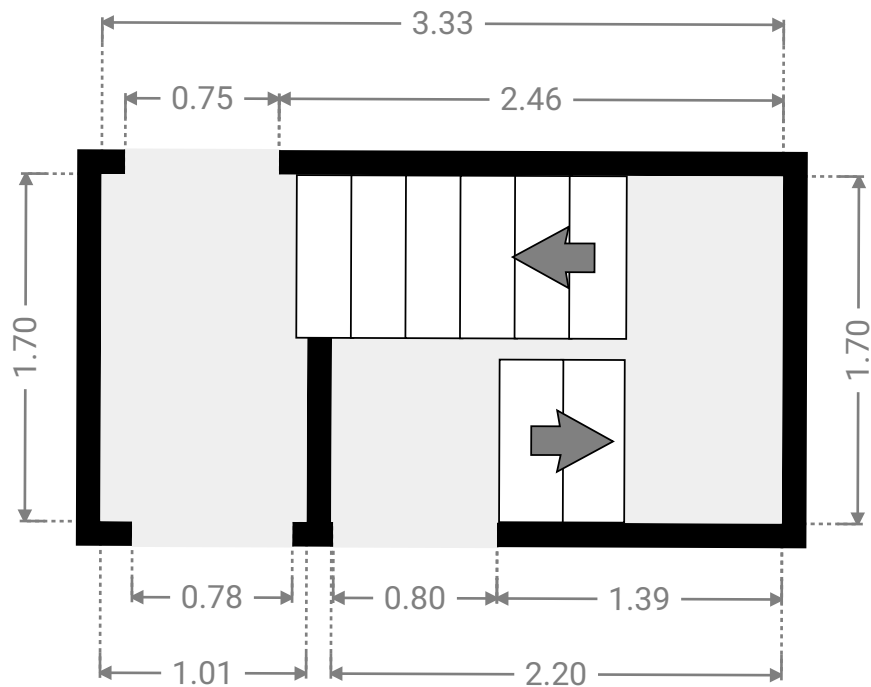
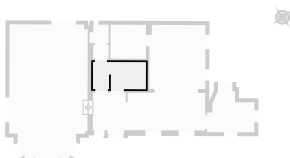
▼ Buanderie Rez-de-chaussée

LARGEUR : 2.24 m • LONGUEUR : 2.14 m
SURFACE : 4.79 m² • PÉRIMÈTRE : 8.76 m

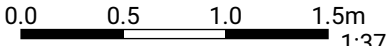


▼ Couloir Rez-de-chaussée

LARGEUR : 3.33 m • LONGUEUR : 1.70 m
SURFACE : 5.54 m² • PÉRIMÈTRE : 11.92 m



CETTE SUPERFICIE TOTALE CORRESPOND À L'ADDITION DES MESURES NETTES DE TOUTES LES PIÈCES,
SANS COMPTER LES MURS, LES PASSAGES ENTRE LES PIÈCES ET LES GAINES TECHNIQUES



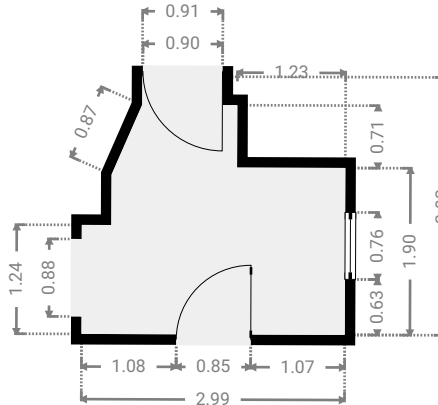
LIMAUGES 3

SURFACE TOTALE : 189.83 m² • SURFACE HABITABLE : 189.83 m² • ÉTAGES : 3 • PIÈCES : 16



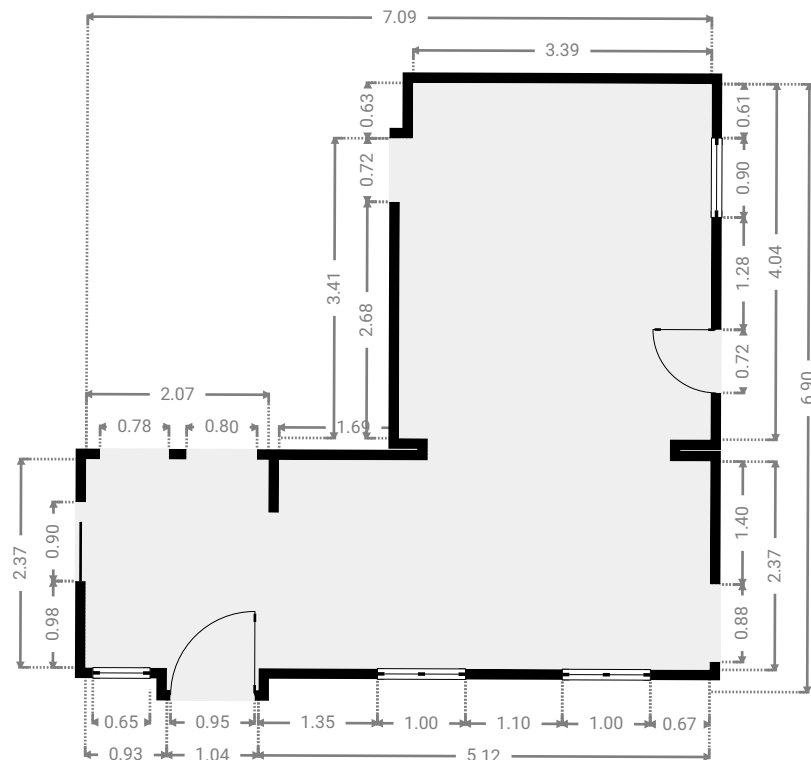
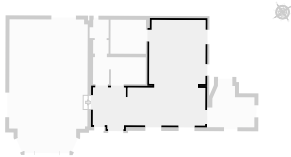
▼ Hall Rez-de-chaussée

LARGEUR : 2.99 m • LONGUEUR : 2.93 m
SURFACE : 6.62 m² • PÉRIMÈTRE : 11.56 m

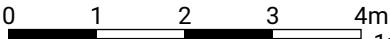


▼ Salle à manger / Cuisine Rez-de-chaussée

LARGEUR : 7.09 m • LONGUEUR : 6.90 m
SURFACE : 31.83 m² • PÉRIMÈTRE : 30.76 m



CETTE SUPERFICIE TOTALE CORRESPOND À L'ADDITION DES MESURES NETTES DE TOUTES LES PIÈCES, SANS COMPTER LES MURS, LES PASSAGES ENTRE LES PIÈCES ET LES GAINES TECHNIQUES



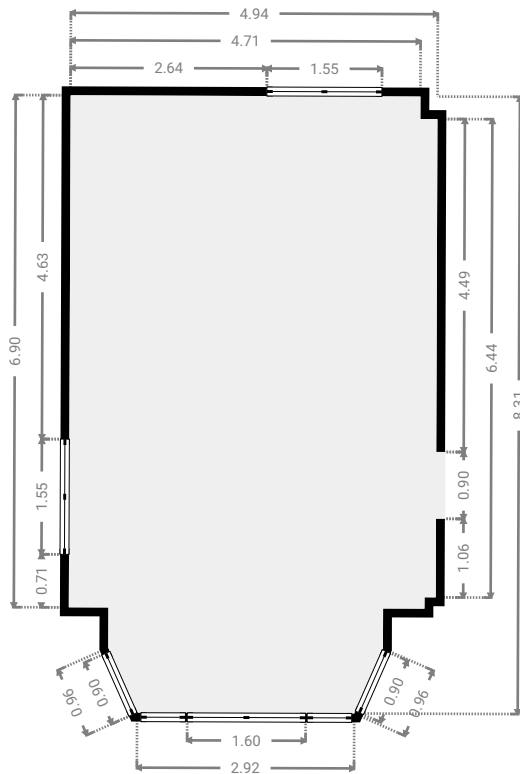
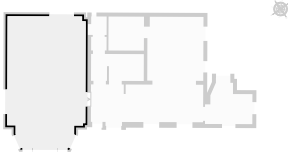
LIMAGES 3

SURFACE TOTALE : 189.83 m² • SURFACE HABITABLE : 189.83 m² • ÉTAGES : 3 • PIÈCES : 16



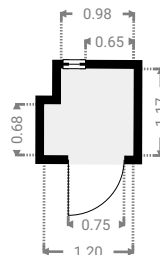
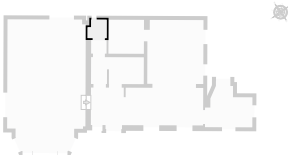
▼ Séjour Rez-de-chaussée

LARGEUR : 4.94 m • LONGUEUR : 8.31 m
SURFACE : 38.91 m² • PÉRIMÈTRE : 25.90 m



▼ W.C Rez-de-chaussée

LARGEUR : 1.20 m • LONGUEUR : 1.17 m
SURFACE : 1.29 m² • PÉRIMÈTRE : 4.73 m



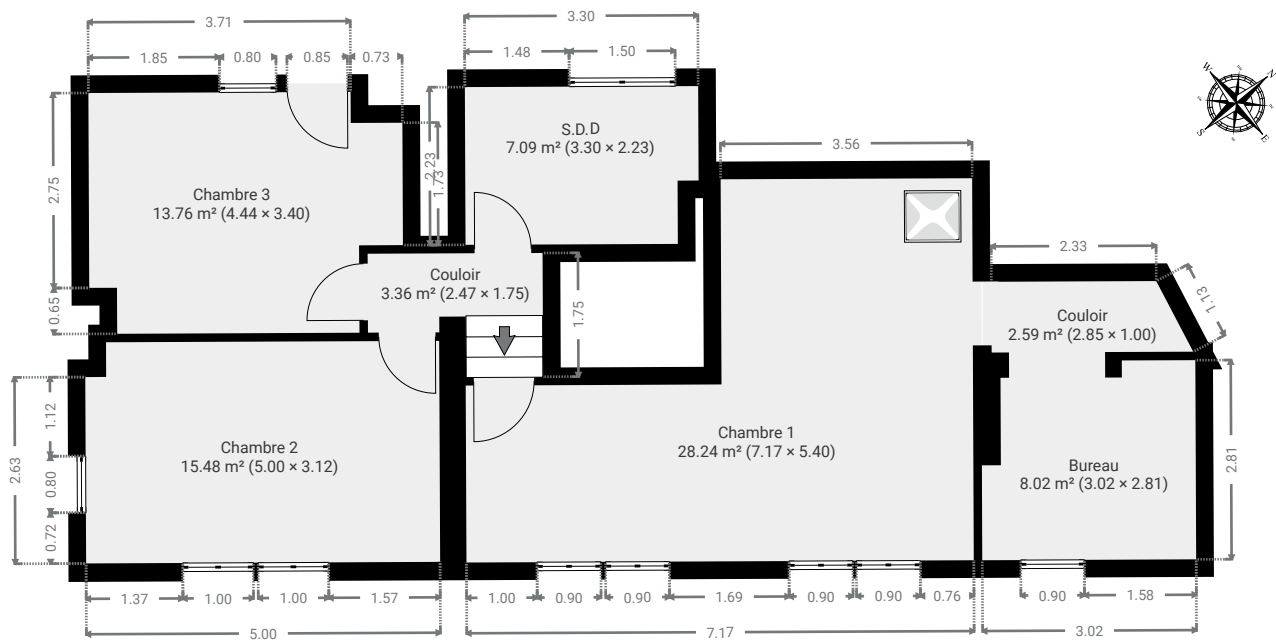
LIMAGES 3

SURFACE TOTALE : 189.83 m² • SURFACE HABITABLE : 189.83 m² • ÉTAGES : 3 • PIÈCES : 16



1er étage

SURFACE TOTALE : 78.51 m² • SURFACE HABITABLE : 78.51 m² • PIÈCES : 7



CETTE SUPERFICIE TOTALE CORRESPOND À L'ADDITION DES MESURES NETTES DE TOUTES LES PIÈCES, SANS COMPTER LES MURS, LES PASSAGES ENTRE LES PIÈCES ET LES GAINES TECHNIQUES

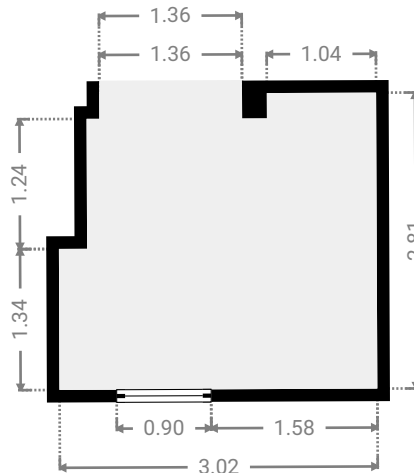
LIMAGES 3

SURFACE TOTALE : 189.83 m² • SURFACE HABITABLE : 189.83 m² • ÉTAGES : 3 • PIÈCES : 16



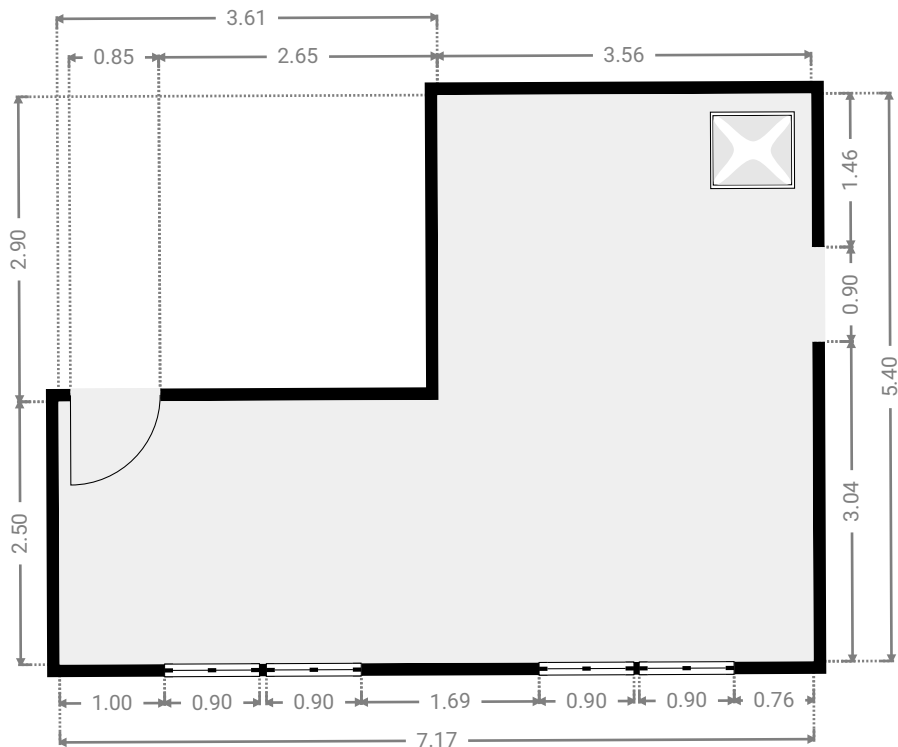
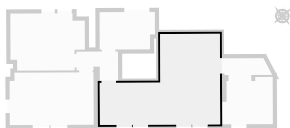
▼ Bureau 1er étage

LARGEUR : 3.02 m • LONGUEUR : 2.81 m
SURFACE : 8.02 m² • PÉRIMÈTRE : 12.15 m

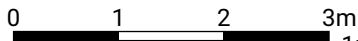


▼ Chambre 1 1er étage

LARGEUR : 7.17 m • LONGUEUR : 5.40 m
SURFACE : 28.24 m² • PÉRIMÈTRE : 25.14 m



CETTE SUPERFICIE TOTALE CORRESPOND À L'ADDITION DES MESURES NETTES DE TOUTES LES PIÈCES, SANS COMPTER LES MURS, LES PASSAGES ENTRE LES PIÈCES ET LES GAINES TECHNIQUES



1:72

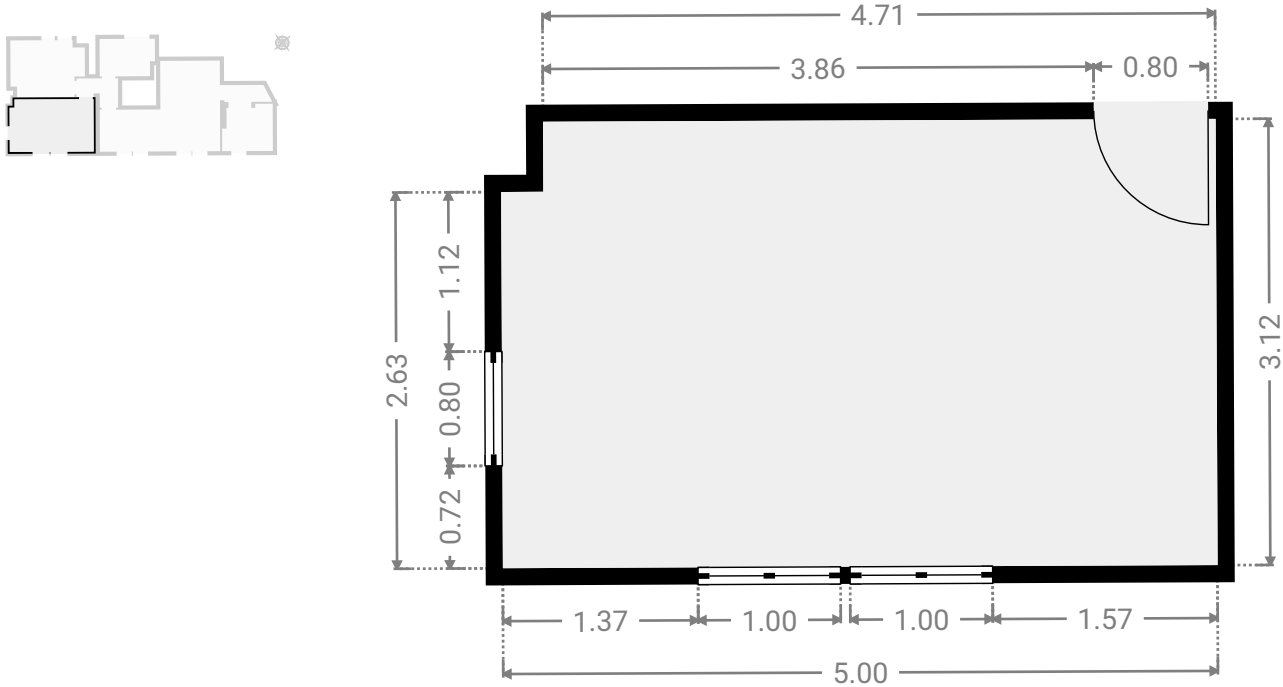
LIMAGES 3

SURFACE TOTALE : 189.83 m² • SURFACE HABITABLE : 189.83 m² • ÉTAGES : 3 • PIÈCES : 16



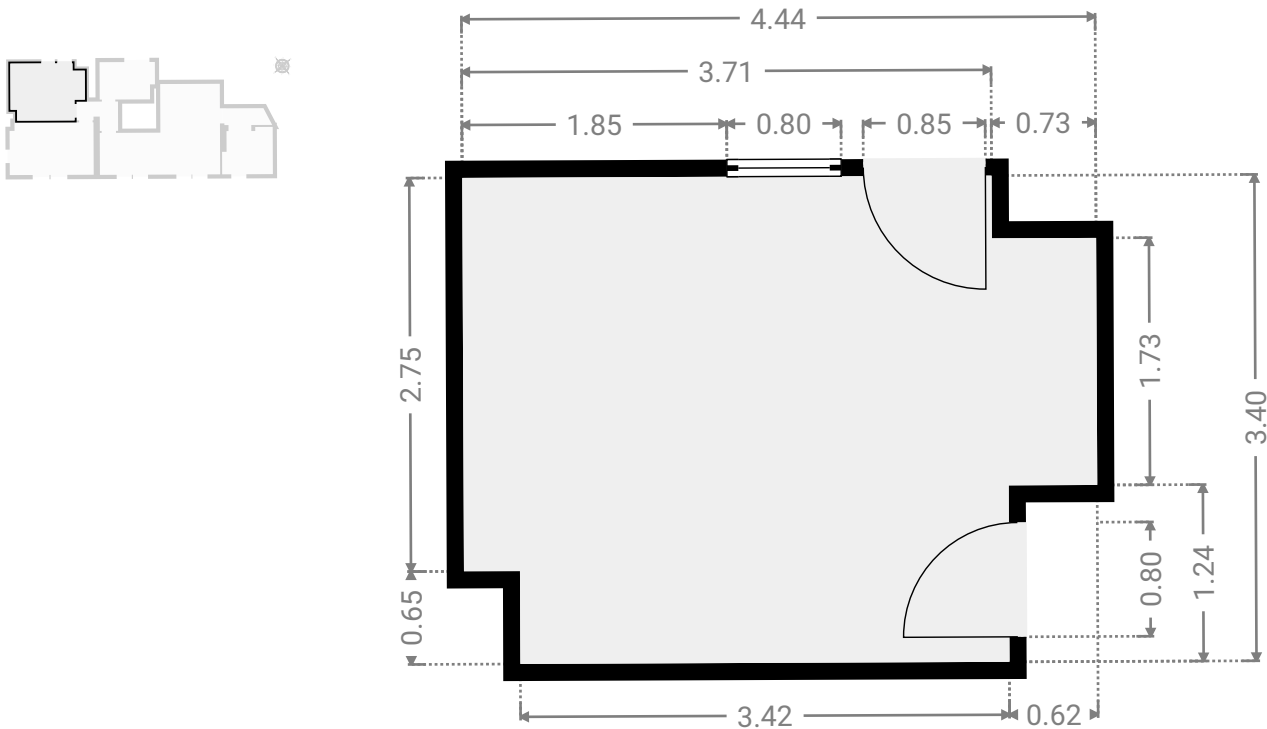
▼ Chambre 2 1er étage

LARGEUR : 5.00 m • LONGUEUR : 3.12 m
SURFACE : 15.48 m² • PÉRIMÈTRE : 16.25 m



▼ Chambre 3 1er étage

LARGEUR : 4.44 m • LONGUEUR : 3.40 m
SURFACE : 13.76 m² • PÉRIMÈTRE : 15.68 m



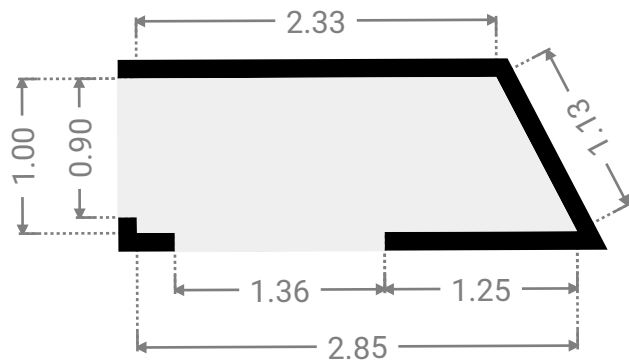
LIMAGES 3

SURFACE TOTALE : 189.83 m² • SURFACE HABITABLE : 189.83 m² • ÉTAGES : 3 • PIÈCES : 16



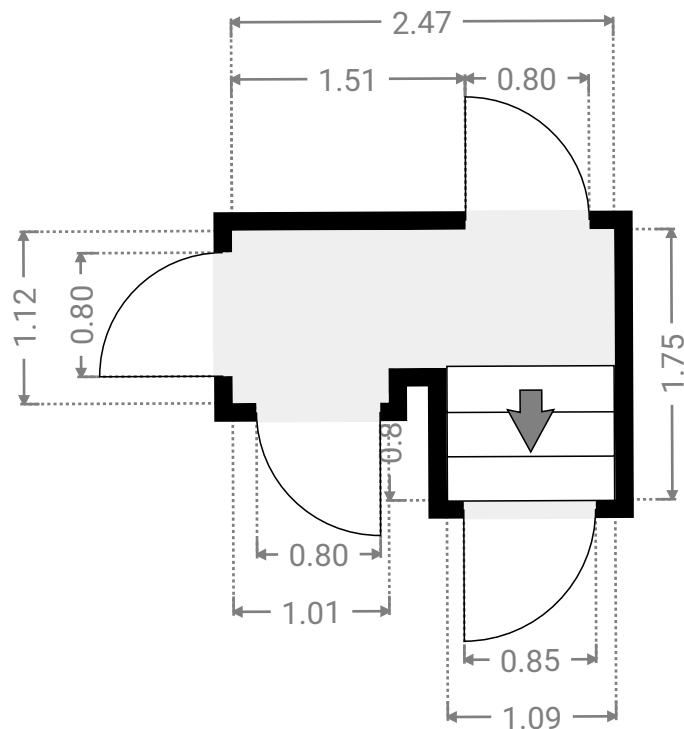
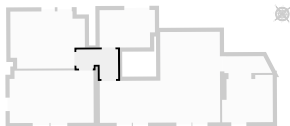
▼ Couloir 1er étage

LARGEUR : 2.85 m • LONGUEUR : 1.00 m
SURFACE : 2.59 m² • PÉRIMÈTRE : 7.31 m

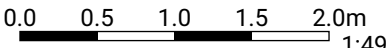


▼ Couloir 1er étage

LARGEUR : 2.47 m • LONGUEUR : 1.75 m
SURFACE : 3.36 m² • PÉRIMÈTRE : 8.89 m



CETTE SUPERFICIE TOTALE CORRESPOND À L'ADDITION DES MESURES NETTES DE TOUTES LES PIÈCES, SANS COMPTER LES MURS, LES PASSAGES ENTRE LES PIÈCES ET LES GAINES TECHNIQUES



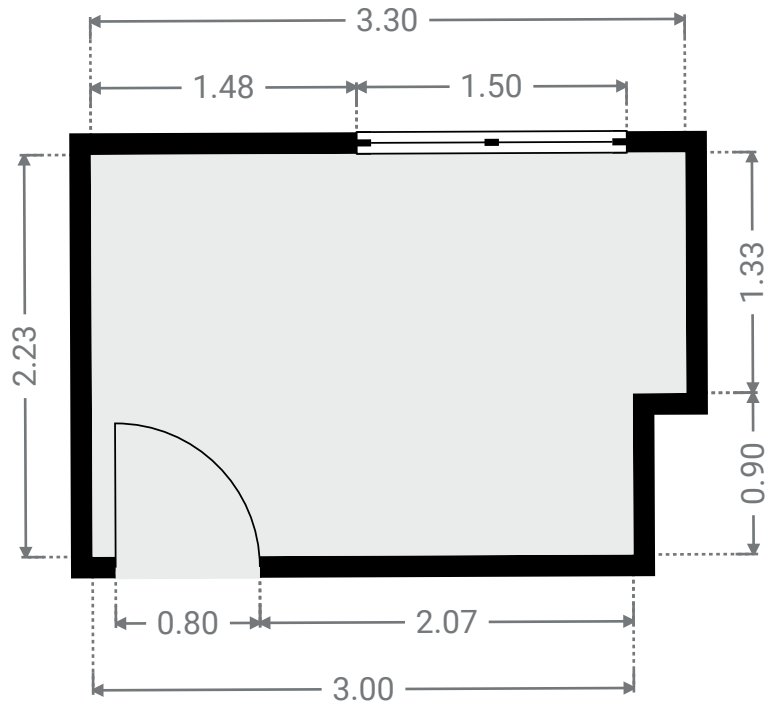
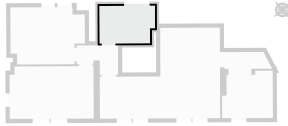
LIMAGES 3

SURFACE TOTALE : 189.83 m² • SURFACE HABITABLE : 189.83 m² • ÉTAGES : 3 • PIÈCES : 16

S.D.D

1er étage

LARGEUR : 3.30 m • LONGUEUR : 2.23 m
SURFACE : 7.09 m² • PÉRIMÈTRE : 11.05 m



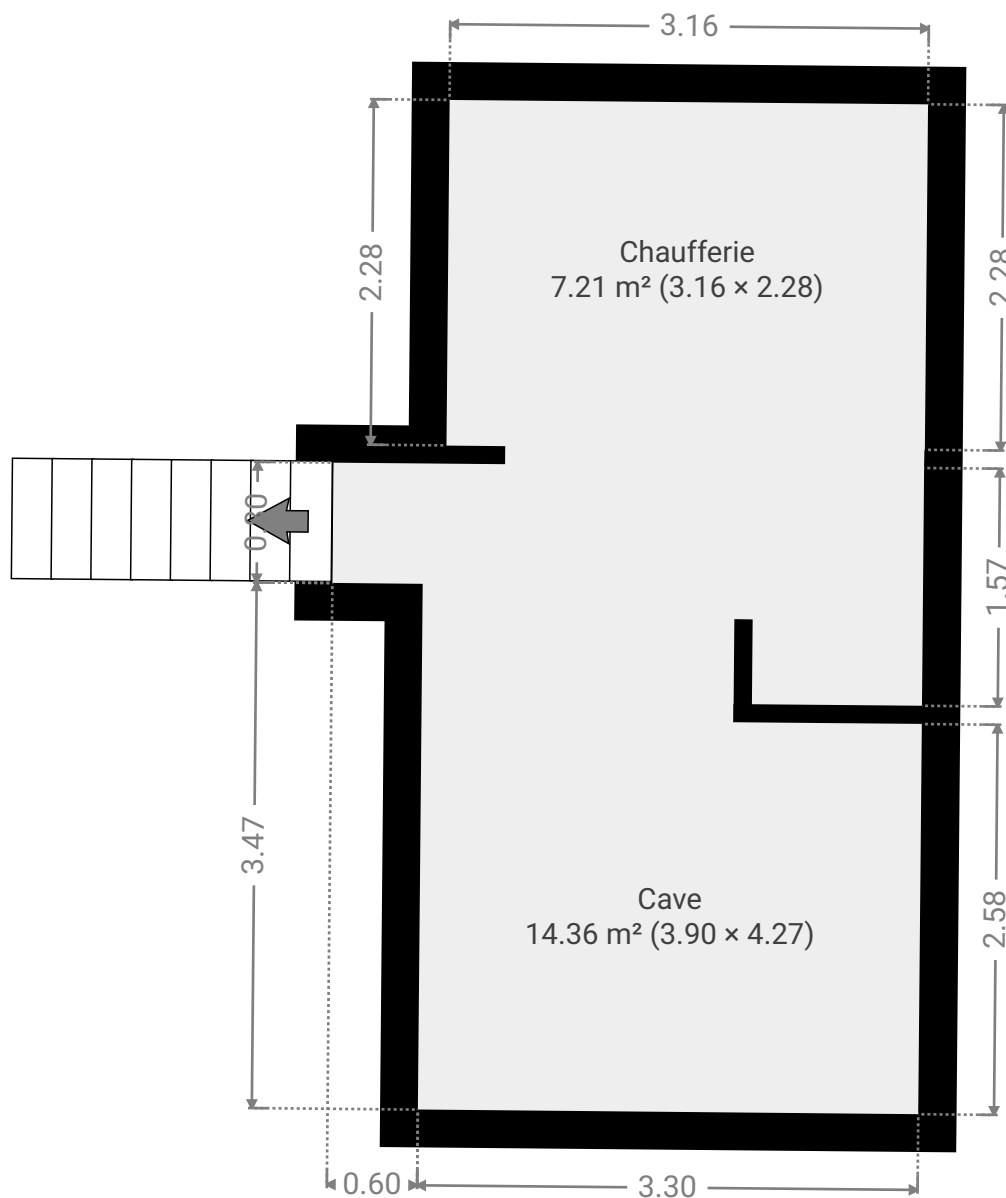
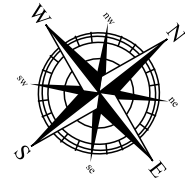
LIMAGES 3

SURFACE TOTALE : 189.83 m² • SURFACE HABITABLE : 189.83 m² • ÉTAGES : 3 • PIÈCES : 16



▼ Sous-sol

SURFACE TOTALE : 21.56 m² • SURFACE HABITABLE : 21.56 m² • PIÈCES : 2



CETTE SUPERFICIE TOTALE CORRESPOND À L'ADDITION DES MESURES NETTES DE TOUTES LES PIÈCES, SANS COMPTER LES MURS, LES PASSAGES ENTRE LES PIÈCES ET LES GAINES TECHNIQUES



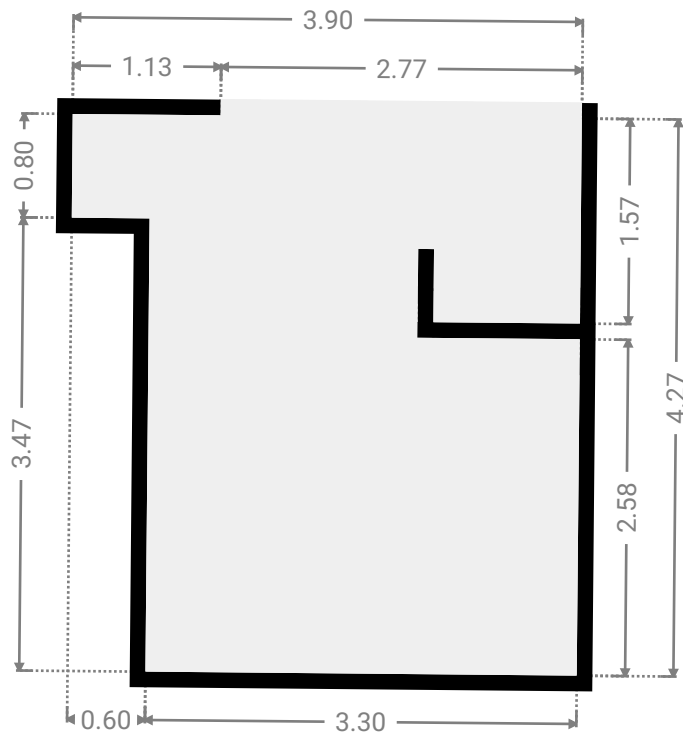
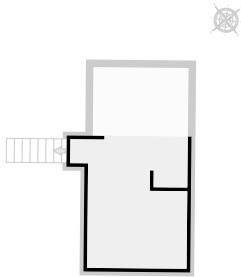
LIMAGES 3

SURFACE TOTALE : 189.83 m² • SURFACE HABITABLE : 189.83 m² • ÉTAGES : 3 • PIÈCES : 16



▼ Cave Sous-sol

LARGEUR : 3.90 m • LONGUEUR : 4.27 m
SURFACE : 14.36 m² • PÉRIMÈTRE : 19.95 m



▼ Chauffage Sous-sol

LARGEUR : 3.16 m • LONGUEUR : 2.28 m
SURFACE : 7.21 m² • PÉRIMÈTRE : 10.88 m

