

DUPLEX 2

CRÉÉ LE
2023-03-02

Surface totale 286.46 m ²	Étages 3	Pièces 19	Salles de bain 1.2
--	--------------------	---------------------	------------------------------

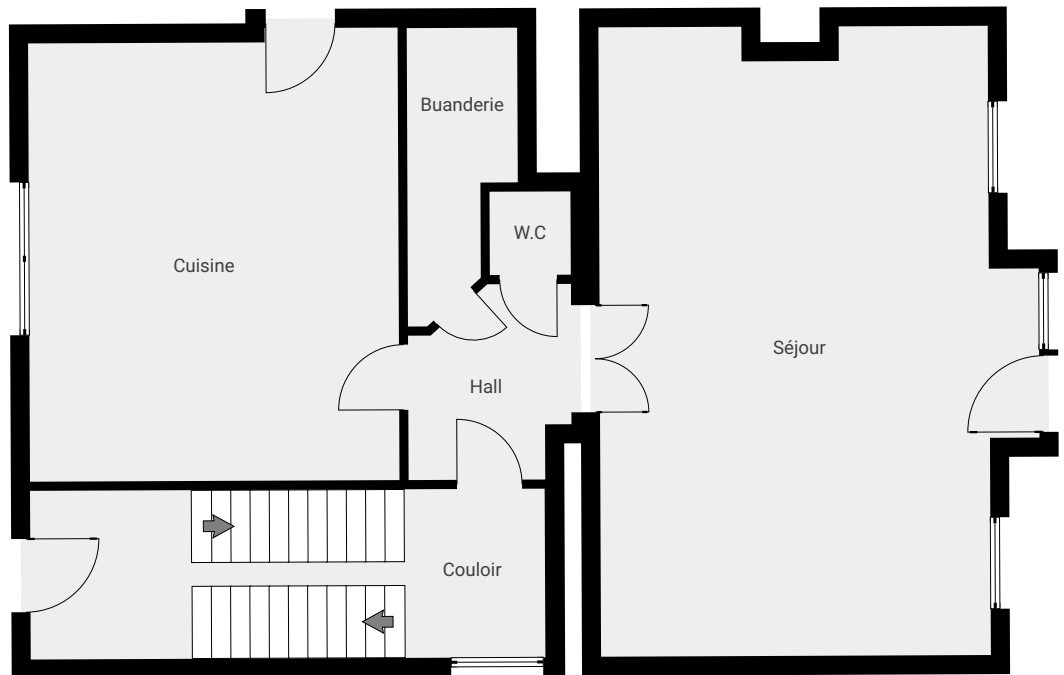
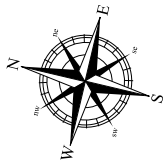
DUPLEX 2

SURFACE TOTALE : 286.46 m² • SURFACE HABITABLE : 286.46 m² • ÉTAGES : 3 • PIÈCES : 19



▼ 2e étage

SURFACE TOTALE : 95.97 m² • SURFACE HABITABLE : 95.97 m² • PIÈCES : 6



CETTE SUPERFICIE TOTALE CORRESPOND À L'ADDITION DES MESURES NETTES DE TOUTES LES PIÈCES, SANS COMPTER LES MURS, LES PASSAGES ENTRE LES PIÈCES ET LES GAINES TECHNIQUES

0 1 2 3 4m

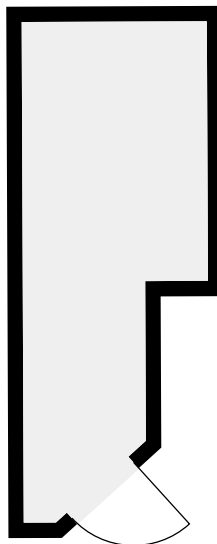
1:99

DUPLEX 2

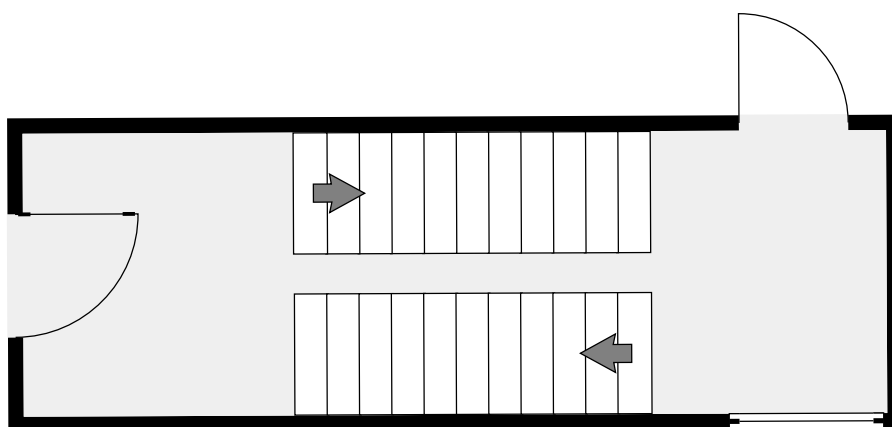
SURFACE TOTALE : 286.46 m² • SURFACE HABITABLE : 286.46 m² • ÉTAGES : 3 • PIÈCES : 19



▼ Buanderie 2e étage



▼ Couloir 2e étage



CETTE SUPERFICIE TOTALE CORRESPOND À L'ADDITION DES MESURES NETTES DE TOUTES LES PIÈCES,
SANS COMPTER LES MURS, LES PASSAGES ENTRE LES PIÈCES ET LES GAINES TECHNIQUES

0.0 0.5 1.0 1.5 2.0 2.5m

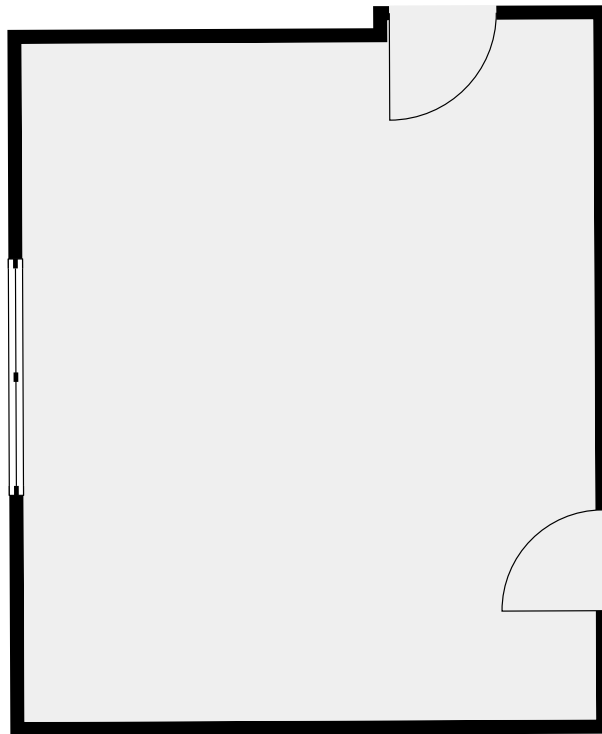
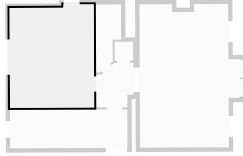
1:59

DUPLEX 2

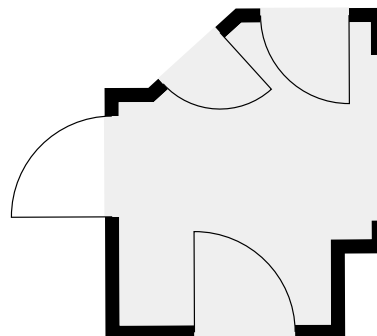
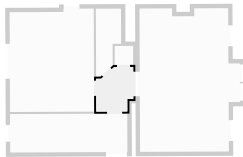
SURFACE TOTALE : 286.46 m² • SURFACE HABITABLE : 286.46 m² • ÉTAGES : 3 • PIÈCES : 19



▼ Cuisine 2e étage



▼ Hall 2e étage

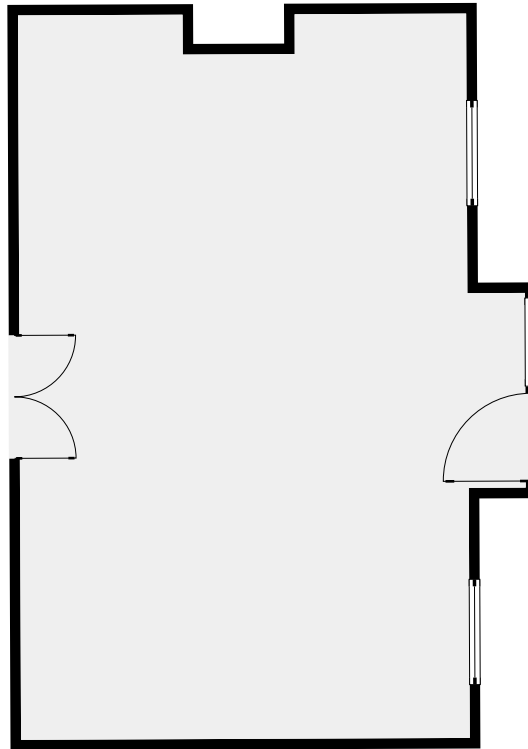
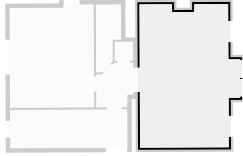


DUPLEX 2

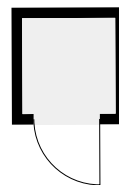
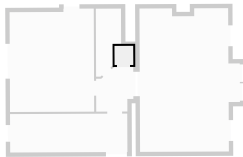
SURFACE TOTALE : 286.46 m² • SURFACE HABITABLE : 286.46 m² • ÉTAGES : 3 • PIÈCES : 19



▼ Séjour 2e étage



▼ W.C 2e étage



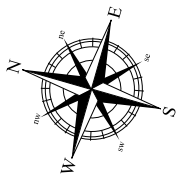
DUPLEX 2

SURFACE TOTALE : 286.46 m² • SURFACE HABITABLE : 286.46 m² • ÉTAGES : 3 • PIÈCES : 19



▼ 3e étage

SURFACE TOTALE : 93.83 m² • SURFACE HABITABLE : 93.83 m² • PIÈCES : 9



CETTE SUPERFICIE TOTALE CORRESPOND À L'ADDITION DES MESURES NETTES DE TOUTES LES PIÈCES, SANS COMPTER LES MURS, LES PASSAGES ENTRE LES PIÈCES ET LES GAINES TECHNIQUES

0 1 2 3 4m

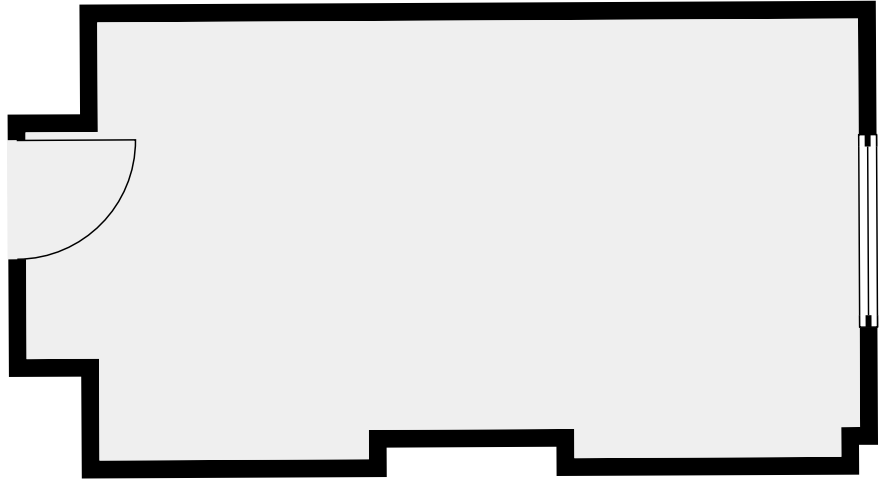
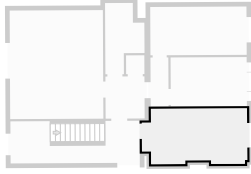
1:92

DUPLEX 2

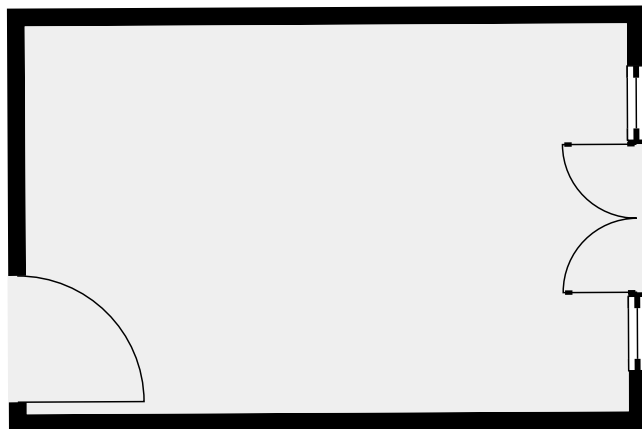
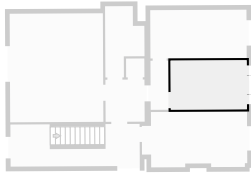
SURFACE TOTALE : 286.46 m² • SURFACE HABITABLE : 286.46 m² • ÉTAGES : 3 • PIÈCES : 19



▼ Chambre 1 3e étage



▼ Chambre 2 3e étage



CETTE SUPERFICIE TOTALE CORRESPOND À L'ADDITION DES MESURES NETTES DE TOUTES LES PIÈCES,
SANS COMPTER LES MURS, LES PASSAGES ENTRE LES PIÈCES ET LES GAINES TECHNIQUES

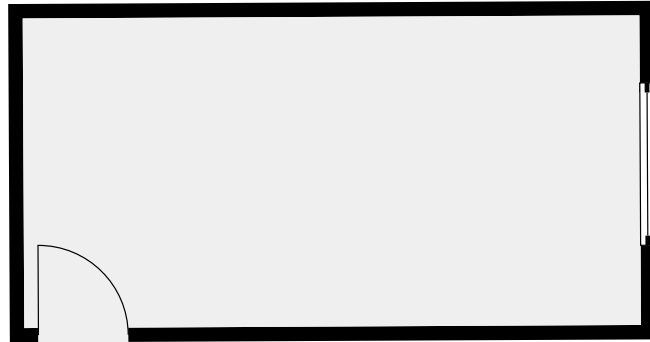
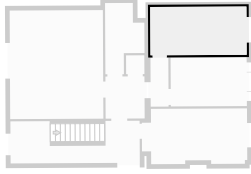
0.0 0.5 1.0 1.5 2.0 2.5m

1:51

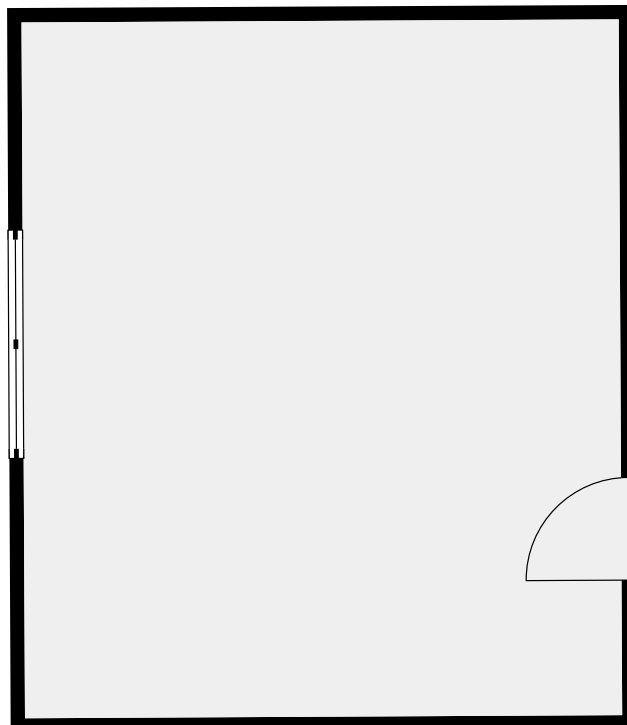
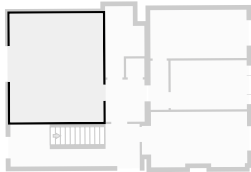
DUPLEX 2

SURFACE TOTALE : 286.46 m² • SURFACE HABITABLE : 286.46 m² • ÉTAGES : 3 • PIÈCES : 19

▼ Chambre 3 3e étage



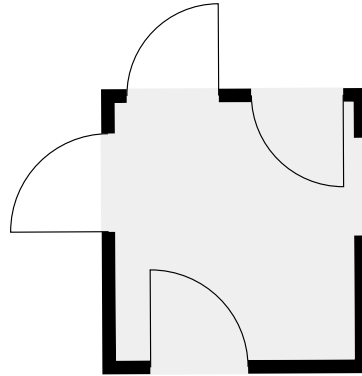
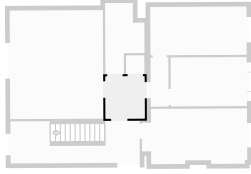
▼ Chambre 4 3e étage



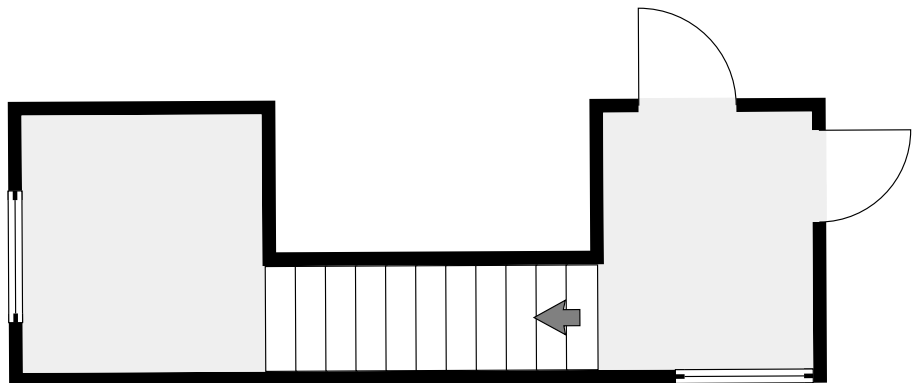
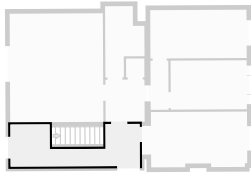
DUPLEX 2

SURFACE TOTALE : 286.46 m² • SURFACE HABITABLE : 286.46 m² • ÉTAGES : 3 • PIÈCES : 19

▼ Couloir 3e étage



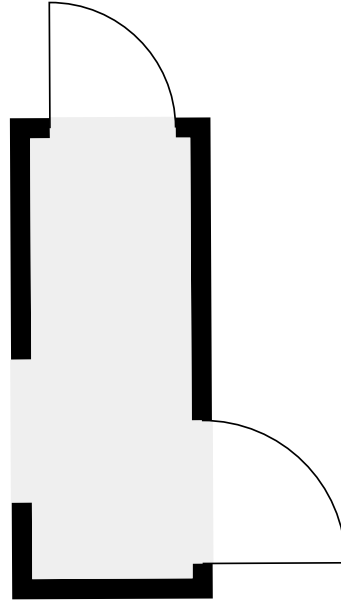
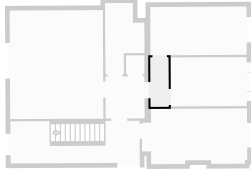
▼ Couloir 3e étage



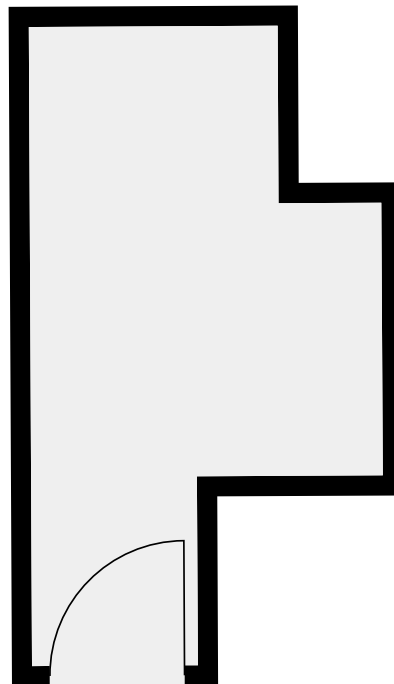
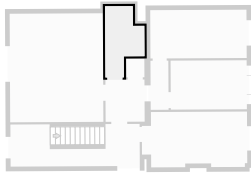
DUPLEX 2

SURFACE TOTALE : 286.46 m² • SURFACE HABITABLE : 286.46 m² • ÉTAGES : 3 • PIÈCES : 19

▼ Couloir 3e étage



▼ S.D.B 3e étage

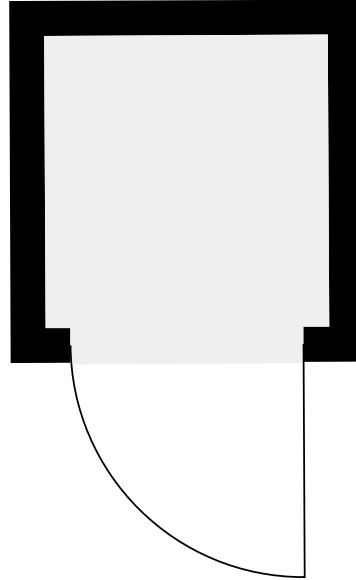
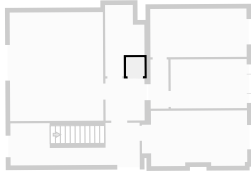


DUPLEX 2

SURFACE TOTALE : 286.46 m² • SURFACE HABITABLE : 286.46 m² • ÉTAGES : 3 • PIÈCES : 19



▼ W.C 3e étage



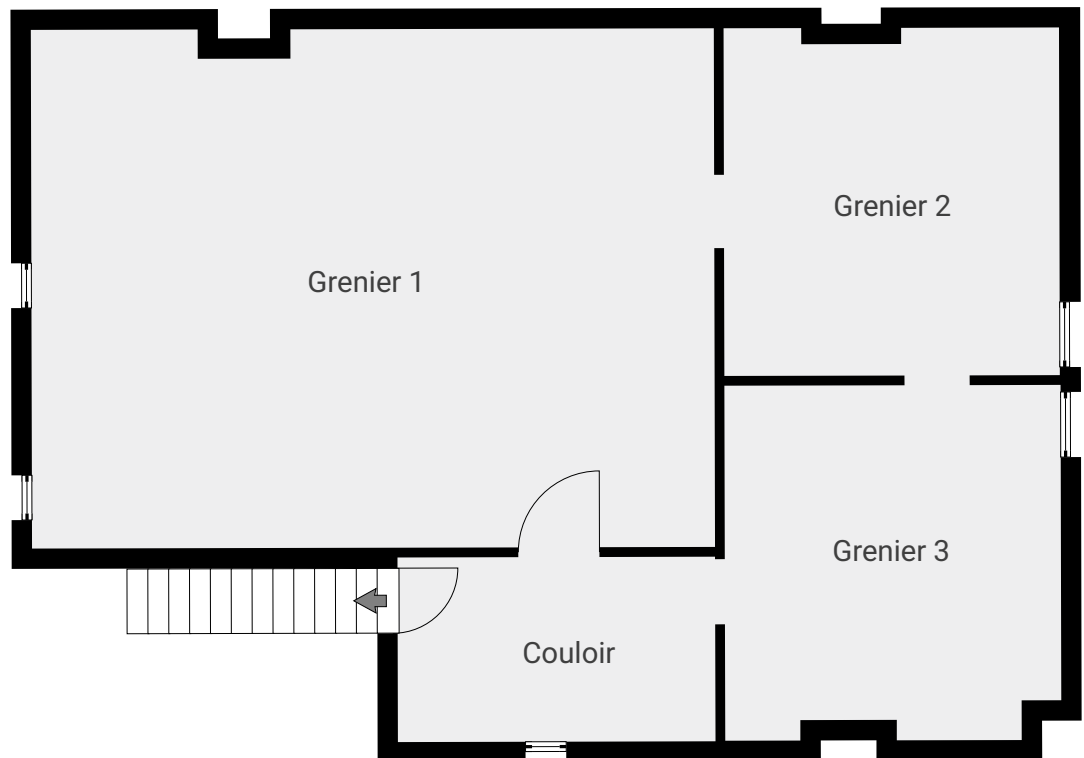
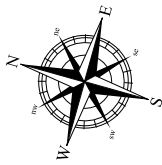
DUPLEX 2

SURFACE TOTALE : 286.46 m² • SURFACE HABITABLE : 286.46 m² • ÉTAGES : 3 • PIÈCES : 19



▼ 4e étage

SURFACE TOTALE : 96.66 m² • SURFACE HABITABLE : 96.66 m² • PIÈCES : 4



CETTE SUPERFICIE TOTALE CORRESPOND À L'ADDITION DES MESURES NETTES DE TOUTES LES PIÈCES, SANS COMPTER LES MURS, LES PASSAGES ENTRE LES PIÈCES ET LES GAINES TECHNIQUES

0 1 2 3 4m

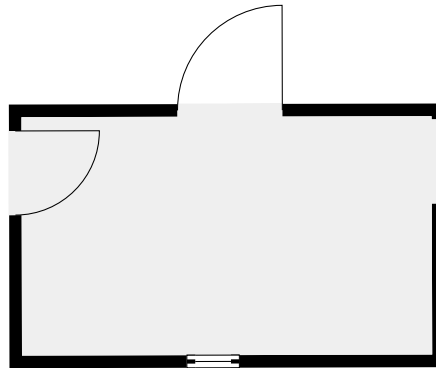
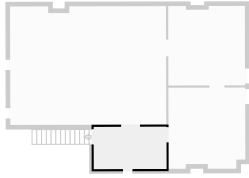
1:93

DUPLEX 2

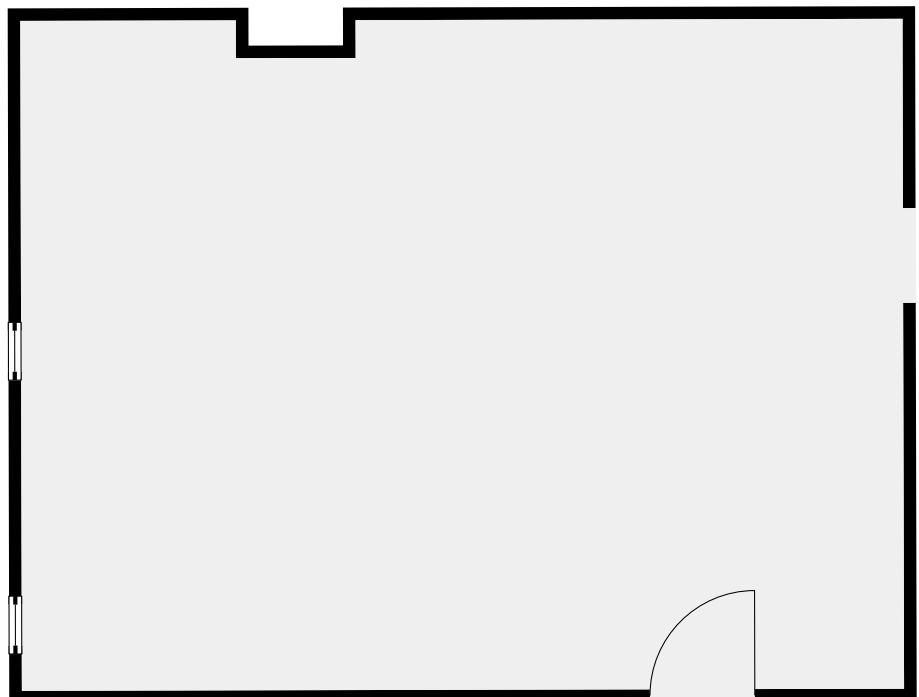
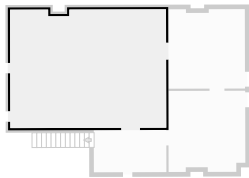
SURFACE TOTALE : 286.46 m² • SURFACE HABITABLE : 286.46 m² • ÉTAGES : 3 • PIÈCES : 19



▼ Couloir 4e étage



▼ Grenier 1 4e étage



CETTE SUPERFICIE TOTALE CORRESPOND À L'ADDITION DES MESURES NETTES DE TOUTES LES PIÈCES,
SANS COMPTER LES MURS, LES PASSAGES ENTRE LES PIÈCES ET LES GAINES TECHNIQUES

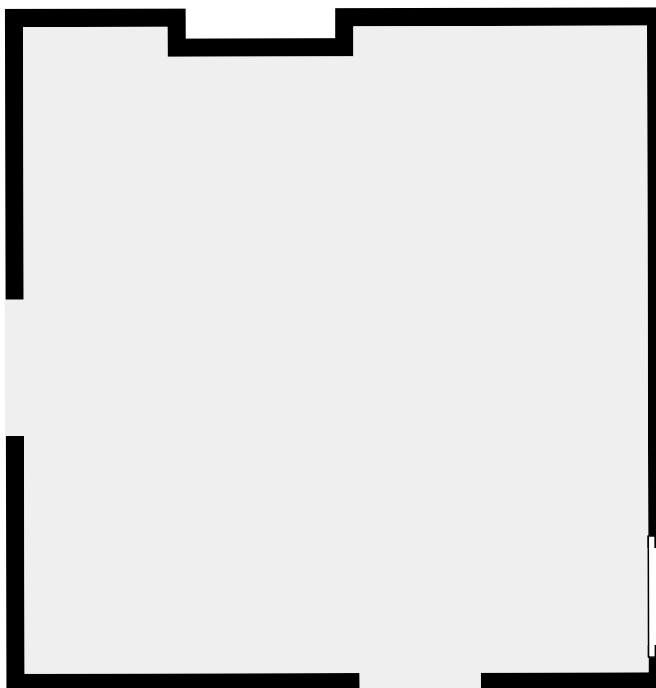
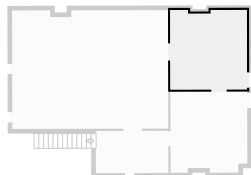
0 1 2 3m 1:72

DUPLEX 2

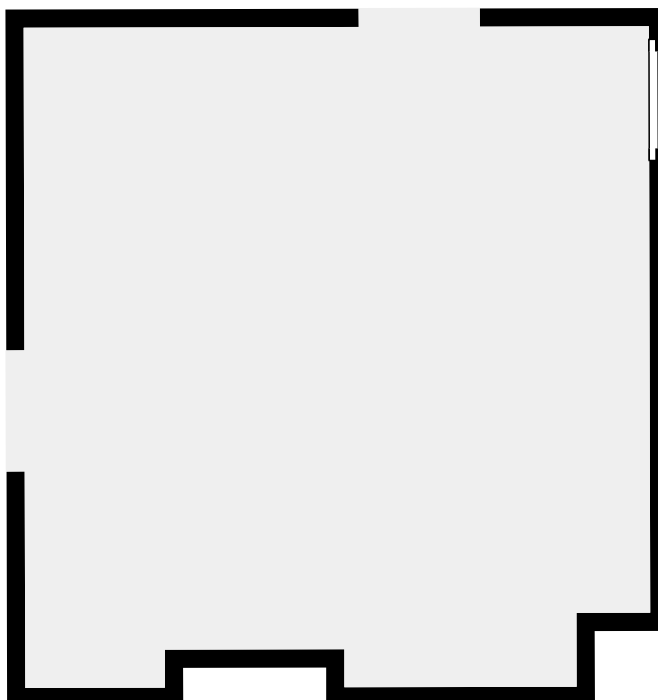
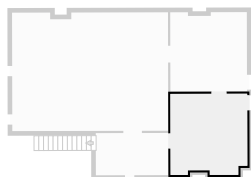
SURFACE TOTALE : 286.46 m² • SURFACE HABITABLE : 286.46 m² • ÉTAGES : 3 • PIÈCES : 19



▼ Grenier 2 4e étage



▼ Grenier 3 4e étage



CETTE SUPERFICIE TOTALE CORRESPOND À L'ADDITION DES MESURES NETTES DE TOUTES LES PIÈCES,
SANS COMPTER LES MURS, LES PASSAGES ENTRE LES PIÈCES ET LES GAINES TECHNIQUES

0.0 0.5 1.0 1.5 2.0m
1:50