

CONFÉDÉRÉS 57

CRÉÉ LE
2023-12-10

Surface totale 137.96 m ²	Étages 3	Pièces 11	Salles de bain 1.1
--	--------------------	---------------------	------------------------------

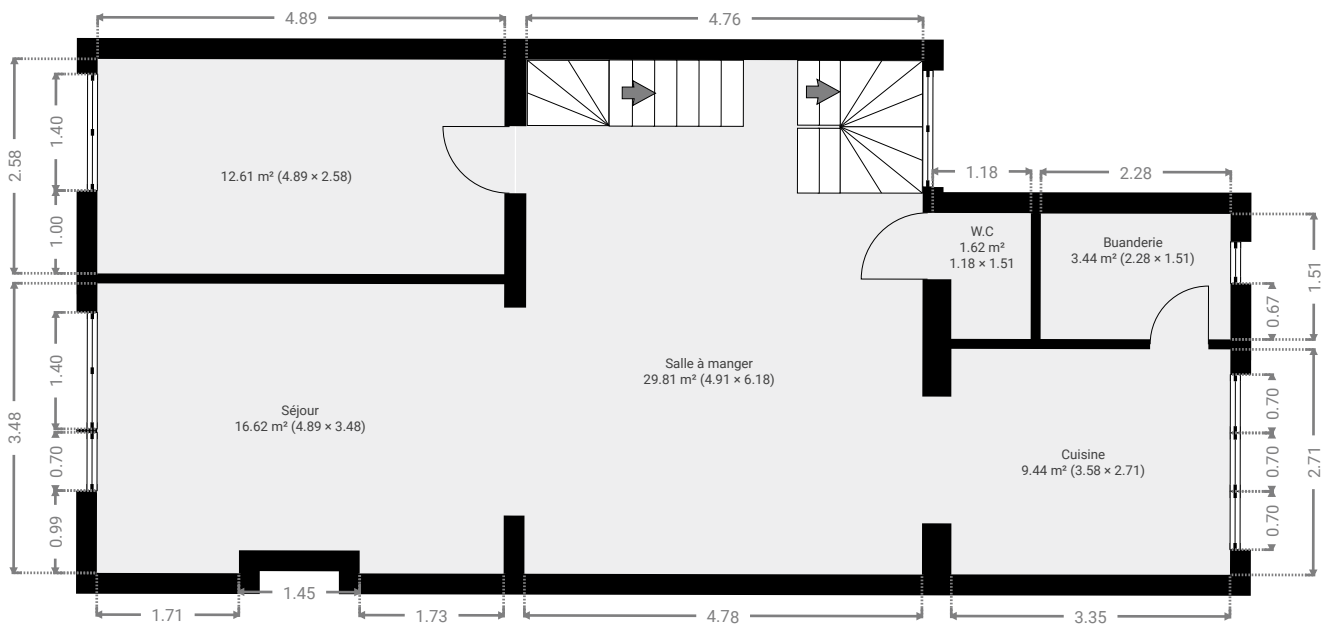
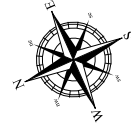
CONFÉDÉRÉS 57

SURFACE TOTALE : 137.96 m² • SURFACE HABITABLE : 137.96 m² • ÉTAGES : 3 • PIÈCES : 11

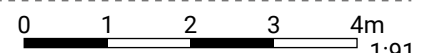


3e étage

SURFACE TOTALE : 73.50 m² • SURFACE HABITABLE : 73.50 m² • PIÈCES : 6



CETTE SUPERFICIE TOTALE CORRESPOND À L'ADDITION DES MESURES NETTES DE TOUTES LES PIÈCES, SANS COMPTER LES MURS, LES PASSAGES ENTRE LES PIÈCES ET LES GAINES TECHNIQUES



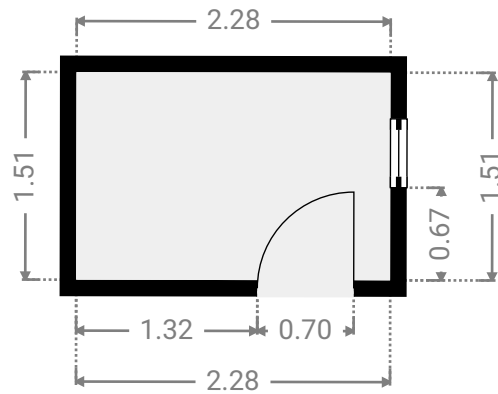
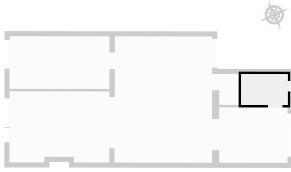
CONFÉDÉRÉS 57

SURFACE TOTALE : 137.96 m² • SURFACE HABITABLE : 137.96 m² • ÉTAGES : 3 • PIÈCES : 11



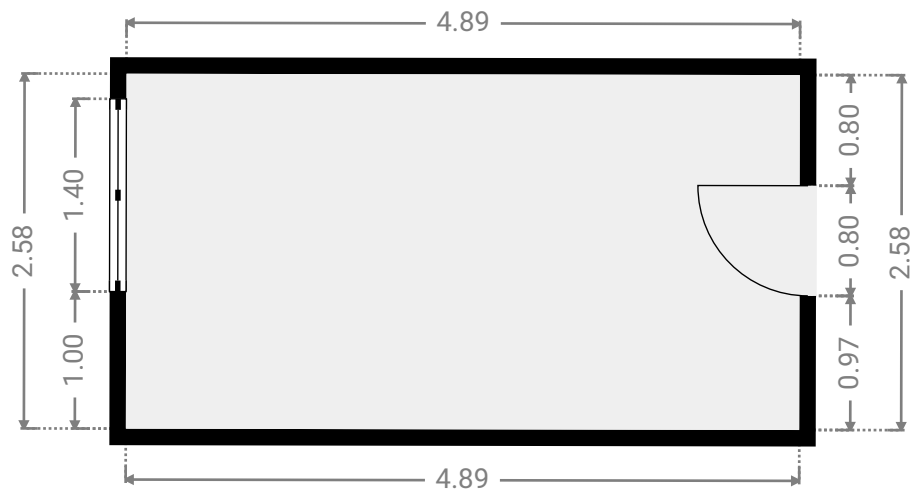
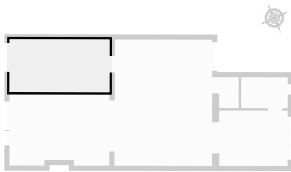
▼ Buanderie 3e étage

LARGEUR : 2.28 m • LONGUEUR : 1.51 m
SURFACE : 3.44 m² • PÉRIMÈTRE : 7.58 m



▼ Chambre / bureau 3e étage

LARGEUR : 4.89 m • LONGUEUR : 2.58 m
SURFACE : 12.61 m² • PÉRIMÈTRE : 14.94 m



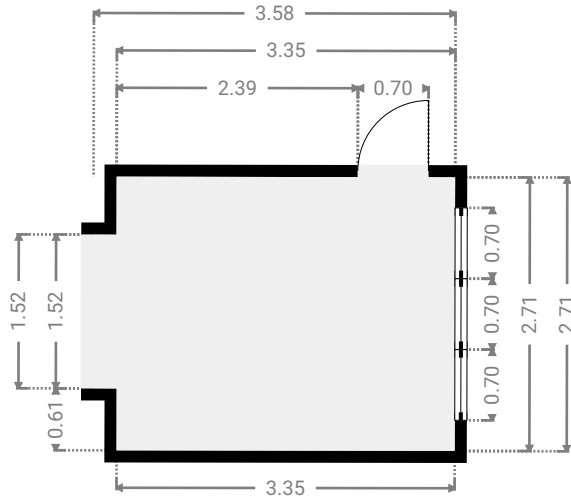
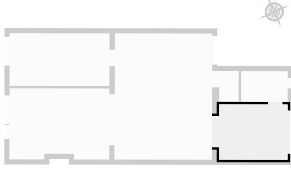
CONFÉDÉRÉS 57

SURFACE TOTALE : 137.96 m² • SURFACE HABITABLE : 137.96 m² • ÉTAGES : 3 • PIÈCES : 11



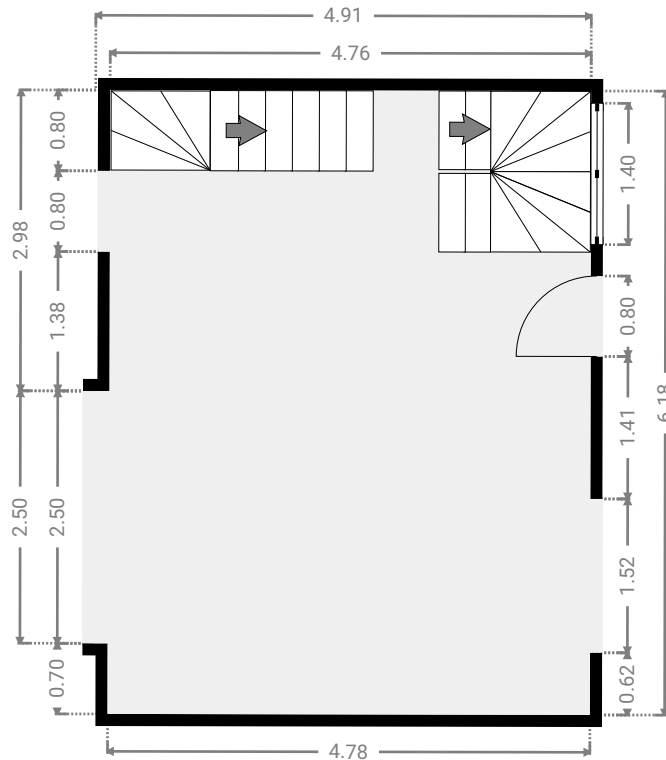
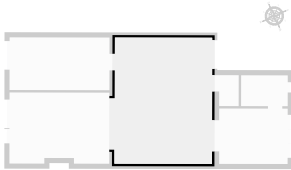
▼ Cuisine 3e étage

LARGEUR : 3.58 m • LONGUEUR : 2.71 m
SURFACE : 9.44 m² • PÉRIMÈTRE : 12.59 m

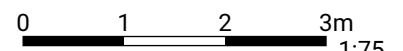


▼ Salle à manger 3e étage

LARGEUR : 4.91 m • LONGUEUR : 6.18 m
SURFACE : 29.81 m² • PÉRIMÈTRE : 22.18 m



CETTE SUPERFICIE TOTALE CORRESPOND À L'ADDITION DES MESURES NETTES DE TOUTES LES PIÈCES, SANS COMPTER LES MURS, LES PASSAGES ENTRE LES PIÈCES ET LES GAINES TECHNIQUES



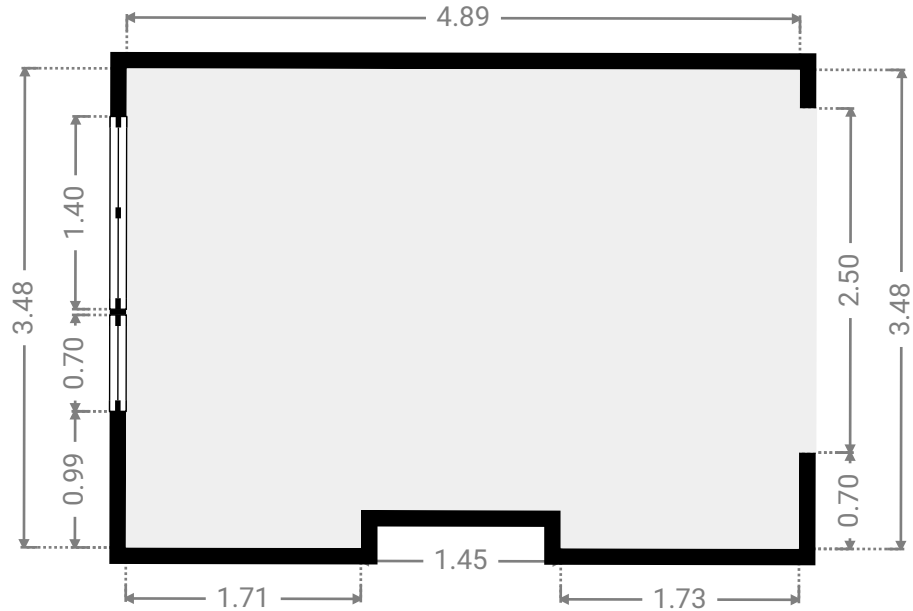
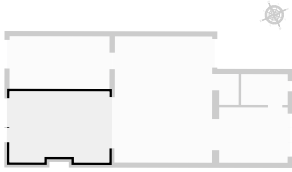
CONFÉDÉRÉS 57

SURFACE TOTALE : 137.96 m² • SURFACE HABITABLE : 137.96 m² • ÉTAGES : 3 • PIÈCES : 11



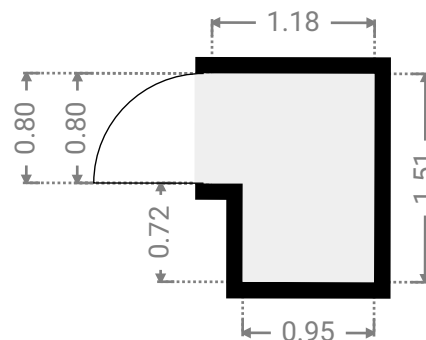
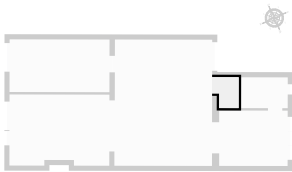
▼ Séjour 3e étage

LARGEUR : 4.89 m • LONGUEUR : 3.48 m
SURFACE : 16.62 m² • PÉRIMÈTRE : 17.29 m



▼ W.C 3e étage

LARGEUR : 1.18 m • LONGUEUR : 1.51 m
SURFACE : 1.62 m² • PÉRIMÈTRE : 5.39 m



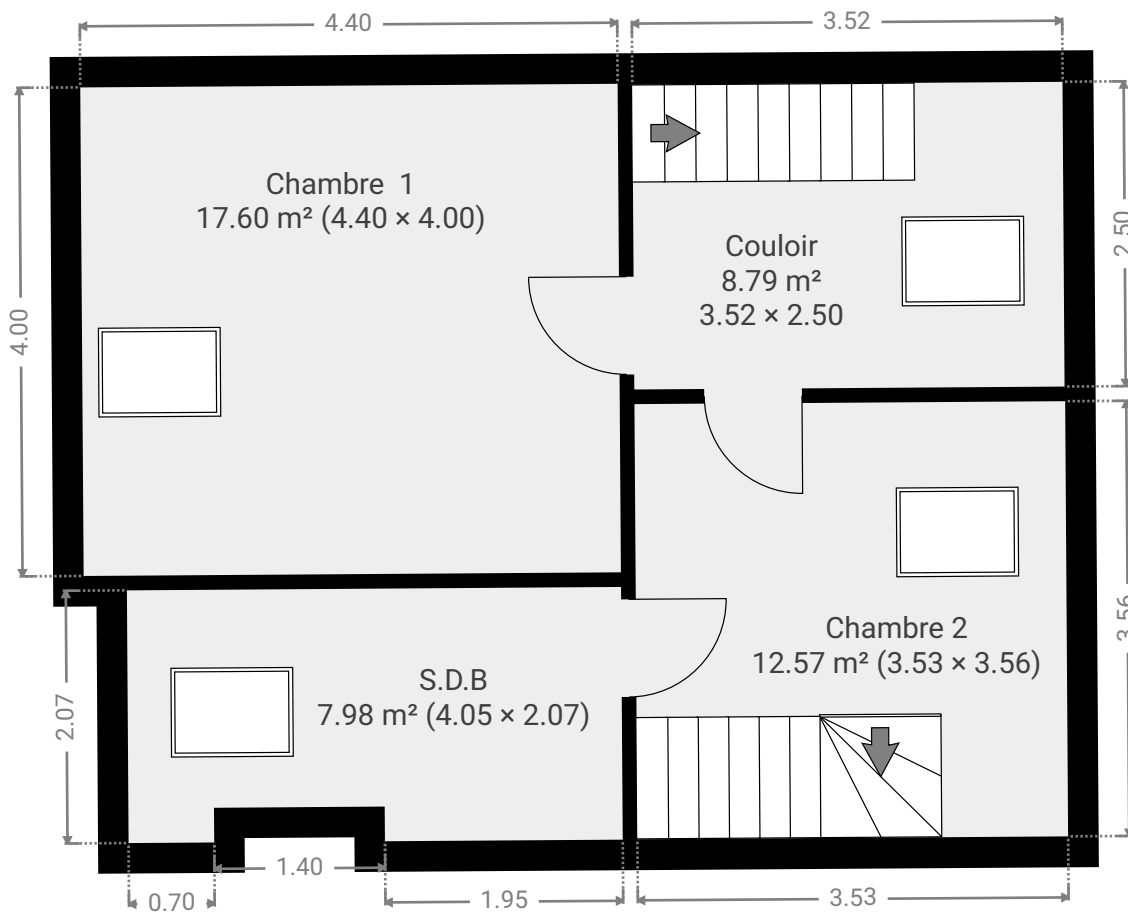
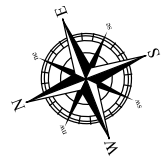
CONFÉDÉRÉS 57

SURFACE TOTALE : 137.96 m² • SURFACE HABITABLE : 137.96 m² • ÉTAGES : 3 • PIÈCES : 11

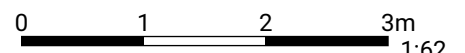


▼ 4e étage

SURFACE TOTALE : 46.92 m² • SURFACE HABITABLE : 46.92 m² • PIÈCES : 4



CETTE SUPERFICIE TOTALE CORRESPOND À L'ADDITION DES MESURES NETTES DE TOUTES LES PIÈCES, SANS COMPTER LES MURS, LES PASSAGES ENTRE LES PIÈCES ET LES GAINES TECHNIQUES



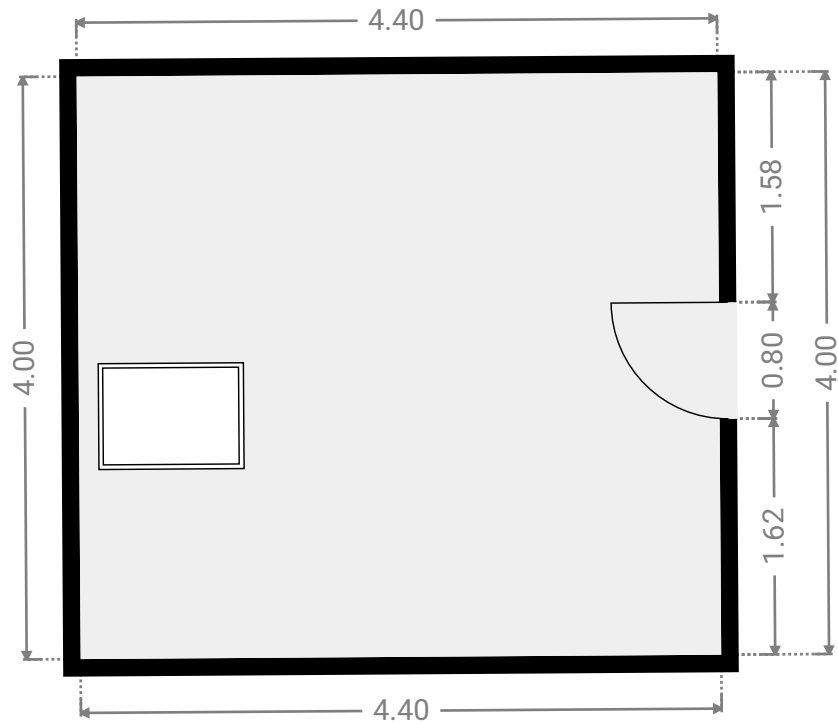
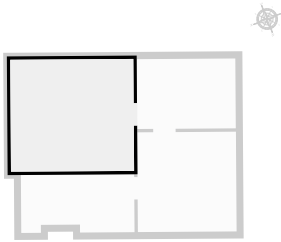
CONFÉDÉRÉS 57

SURFACE TOTALE : 137.96 m² • SURFACE HABITABLE : 137.96 m² • ÉTAGES : 3 • PIÈCES : 11



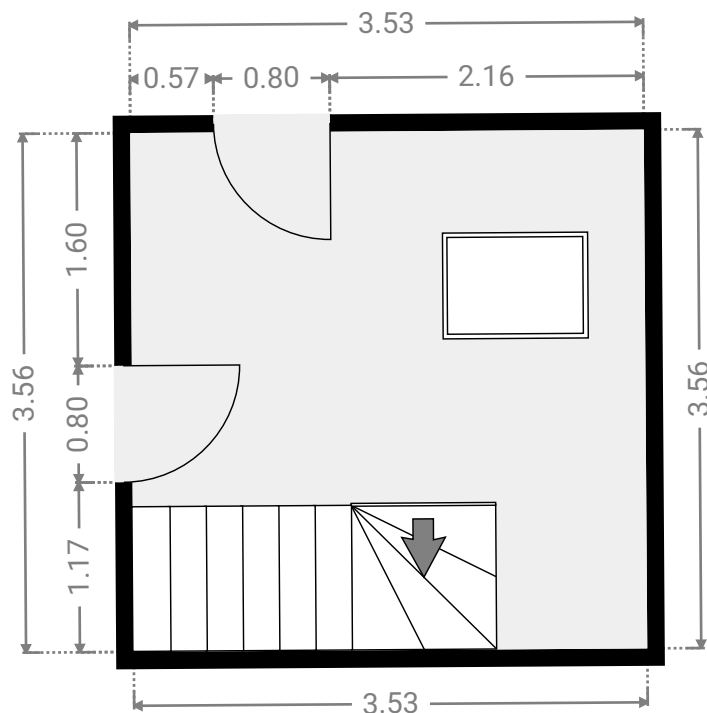
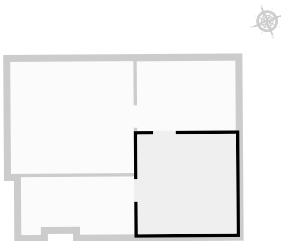
▼ Chambre 1 4e étage

LARGEUR : 4.40 m • LONGUEUR : 4.00 m
SURFACE : 17.60 m² • PÉRIMÈTRE : 16.80 m

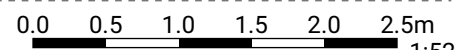


▼ Chambre 2 4e étage

LARGEUR : 3.53 m • LONGUEUR : 3.56 m
SURFACE : 12.57 m² • PÉRIMÈTRE : 14.18 m



CETTE SUPERFICIE TOTALE CORRESPOND À L'ADDITION DES MESURES NETTES DE TOUTES LES PIÈCES, SANS COMPTER LES MURS, LES PASSAGES ENTRE LES PIÈCES ET LES GAINES TECHNIQUES



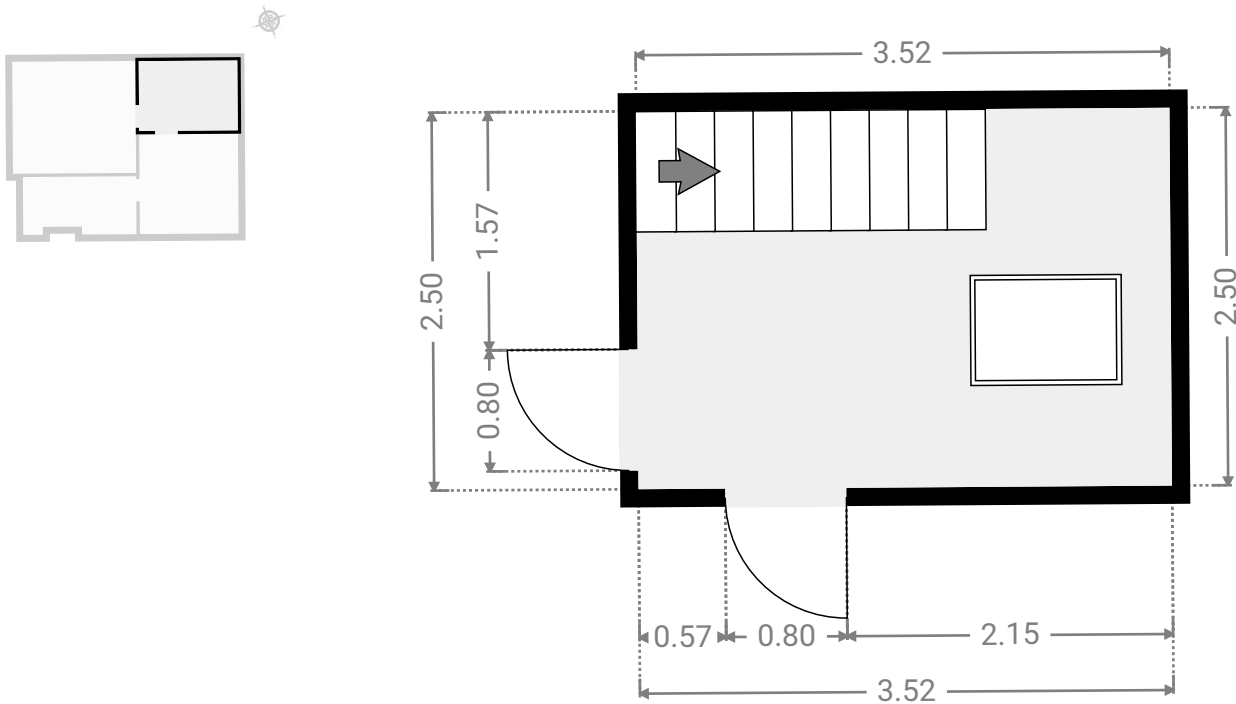
CONFÉDÉRÉS 57

SURFACE TOTALE : 137.96 m² • SURFACE HABITABLE : 137.96 m² • ÉTAGES : 3 • PIÈCES : 11



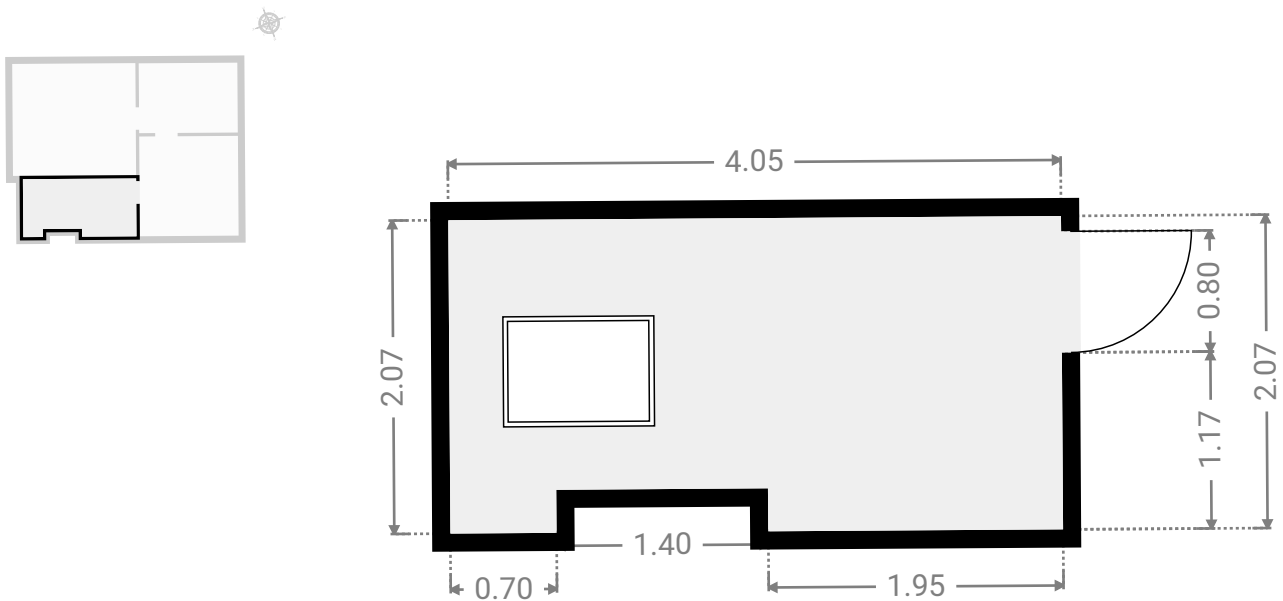
▼ Couloir 4e étage

LARGEUR : 3.52 m • LONGUEUR : 2.50 m
SURFACE : 8.79 m² • PÉRIMÈTRE : 12.04 m

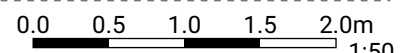


▼ S.D.B 4e étage

LARGEUR : 4.05 m • LONGUEUR : 2.07 m
SURFACE : 7.98 m² • PÉRIMÈTRE : 12.80 m



CETTE SUPERFICIE TOTALE CORRESPOND À L'ADDITION DES MESURES NETTES DE TOUTES LES PIÈCES, SANS COMPTER LES MURS, LES PASSAGES ENTRE LES PIÈCES ET LES GAINES TECHNIQUES



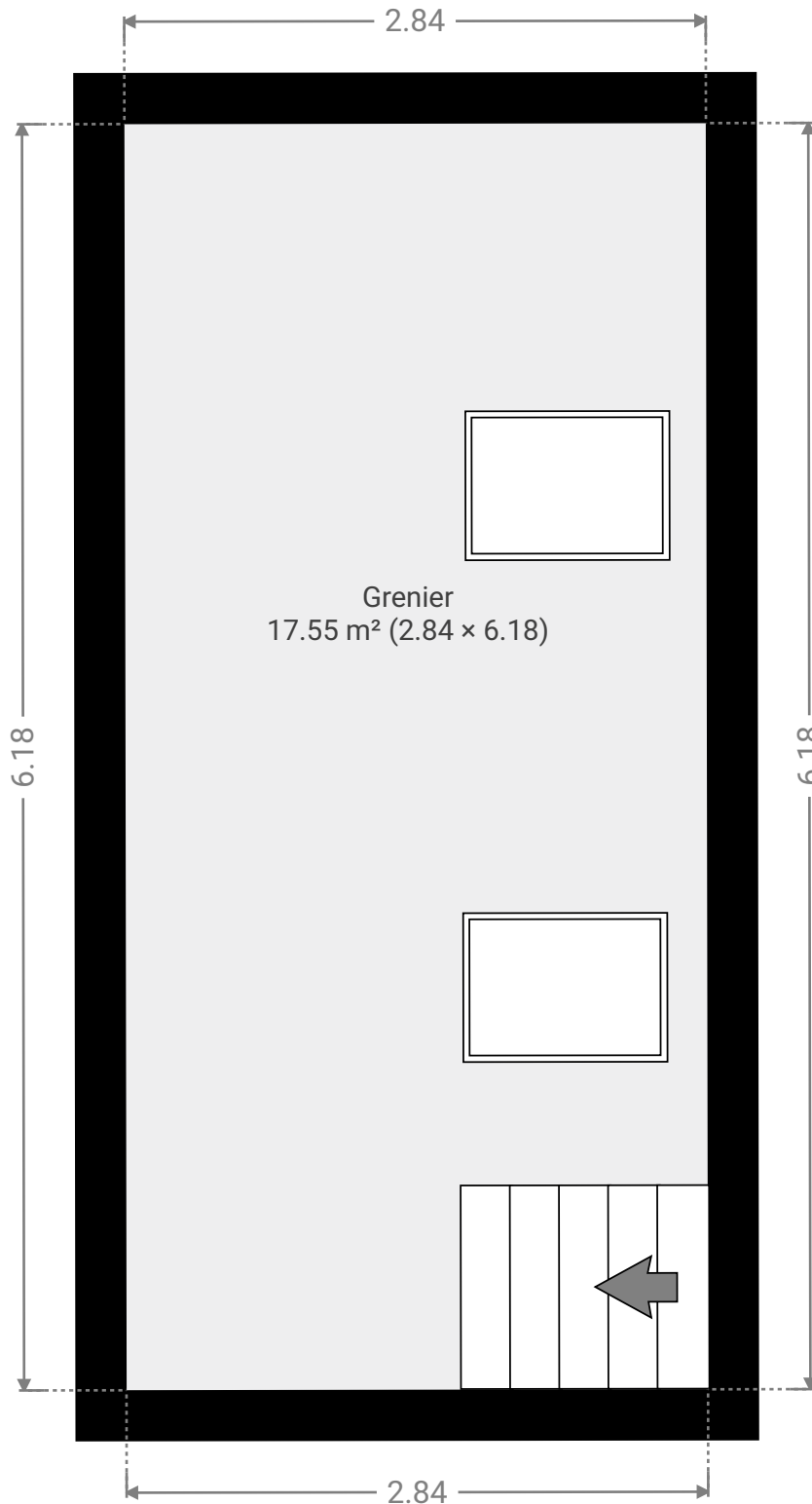
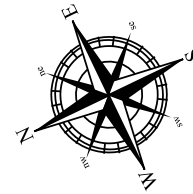
CONFÉDÉRÉS 57

SURFACE TOTALE : 137.96 m² • SURFACE HABITABLE : 137.96 m² • ÉTAGES : 3 • PIÈCES : 11



▼ 5e étage

SURFACE TOTALE : 17.54 m² • SURFACE HABITABLE : 17.54 m² • PIÈCES : 1



CETTE SUPERFICIE TOTALE CORRESPOND À L'ADDITION DES MESURES NETTES DE TOUTES LES PIÈCES, SANS COMPTER LES MURS, LES PASSAGES ENTRE LES PIÈCES ET LES GAINES TECHNIQUES

0.0 0.5 1.0 1.5m

1:36

CONFÉDÉRÉS 57

SURFACE TOTALE : 137.96 m² • SURFACE HABITABLE : 137.96 m² • ÉTAGES : 3 • PIÈCES : 11



▼ Grenier 5e étage

LARGEUR : 2.84 m • LONGUEUR : 6.18 m
SURFACE : 17.55 m² • PÉRIMÈTRE : 18.04 m

