

BOIGNEES

CRÉÉ LE
2024-01-15

| | | | |
|--|--------------------|---------------------|------------------------------|
| Surface totale 308.03 m ² | Étages 4 | Pièces 20 | Salles de bain 1.1 |
|--|--------------------|---------------------|------------------------------|

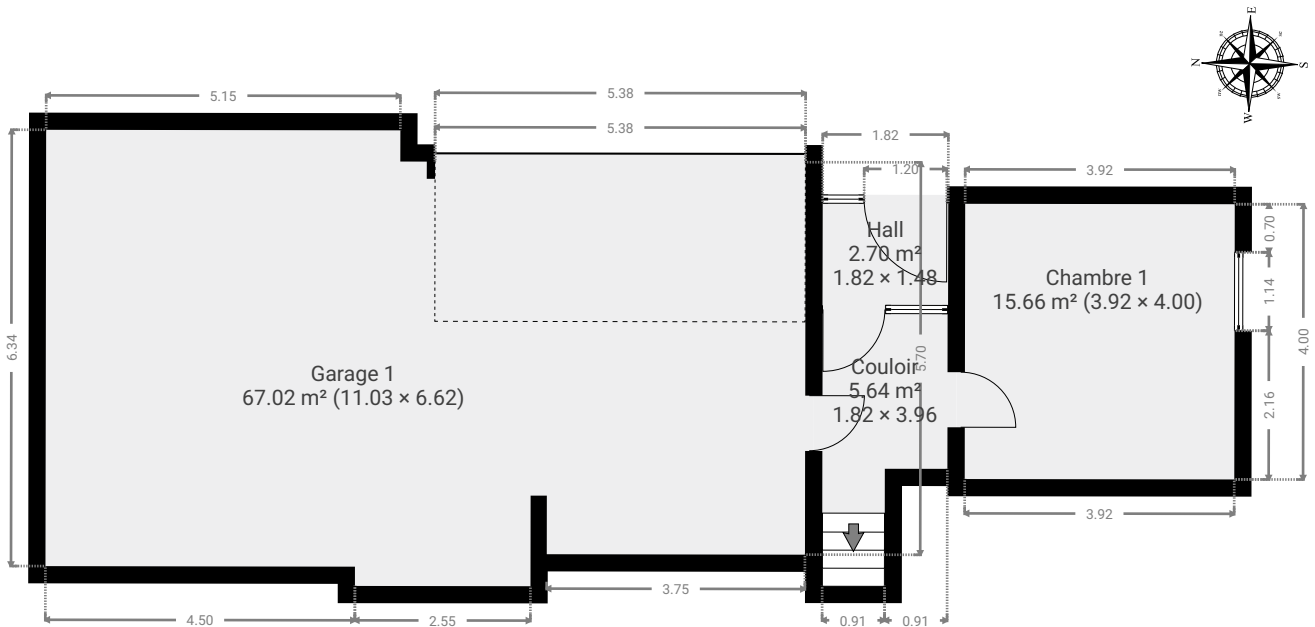
BOIGNEES

SURFACE TOTALE : 308.03 m² • SURFACE HABITABLE : 206.11 m² • ÉTAGES : 4 • PIÈCES : 20



▼ Rez-de-chaussée

SURFACE TOTALE : 90.98 m² • SURFACE HABITABLE : 23.96 m² • PIÈCES : 4



CETTE SUPERFICIE TOTALE CORRESPOND À L'ADDITION DES MESURES NETTES DE TOUTES LES PIÈCES, SANS COMPTER LES MURS, LES PASSAGES ENTRE LES PIÈCES ET LES GAINES TECHNIQUES

0 1 2 3 4 5m

1:110
Page 2/15

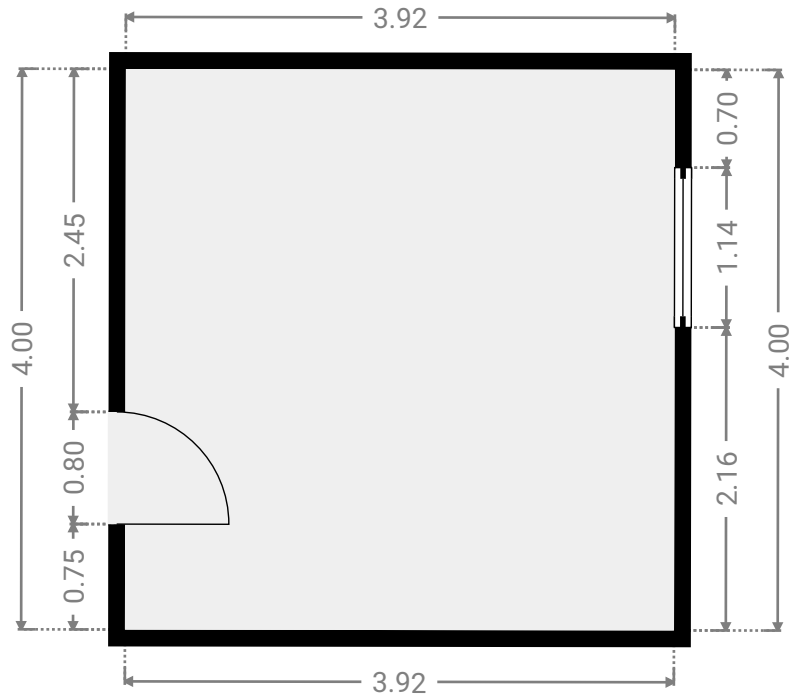
BOIGNEES

SURFACE TOTALE : 308.03 m² • SURFACE HABITABLE : 206.11 m² • ÉTAGES : 4 • PIÈCES : 20



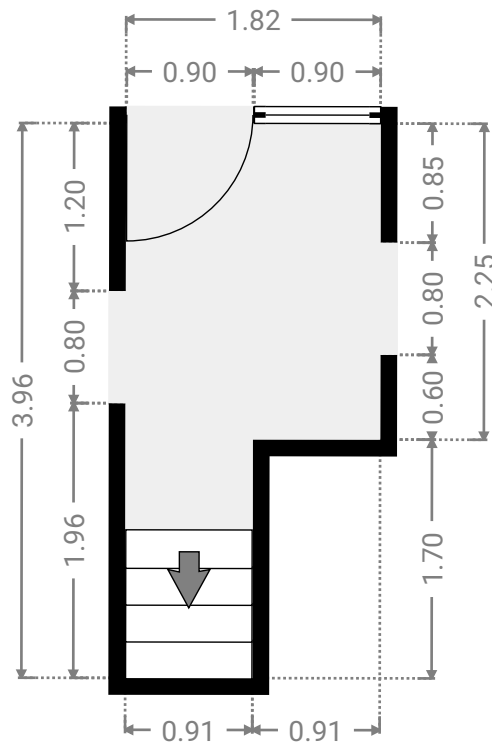
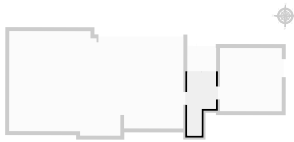
▼ Chambre 1 Rez-de-chaussée

LARGEUR : 3.92 m • LONGUEUR : 4.00 m
SURFACE : 15.66 m² • PÉRIMÈTRE : 15.83 m

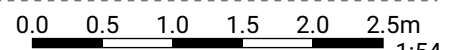


▼ Couloir Rez-de-chaussée

LARGEUR : 1.82 m • LONGUEUR : 3.96 m
SURFACE : 5.64 m² • PÉRIMÈTRE : 11.54 m



CETTE SUPERFICIE TOTALE CORRESPOND À L'ADDITION DES MESURES NETTES DE TOUTES LES PIÈCES, SANS COMPTER LES MURS, LES PASSAGES ENTRE LES PIÈCES ET LES GAINES TECHNIQUES



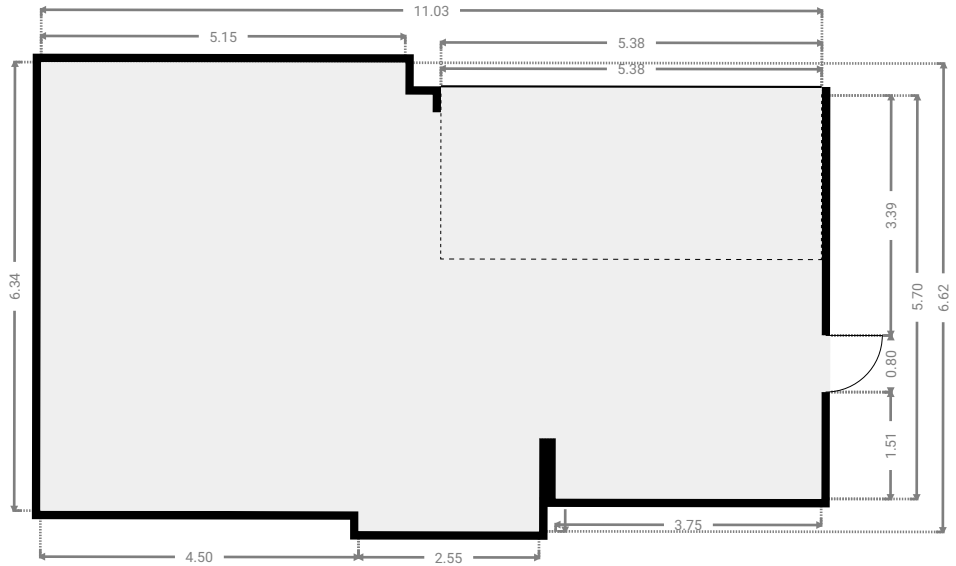
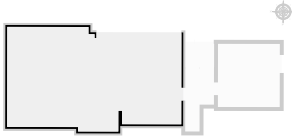
BOIGNEES

SURFACE TOTALE : 308.03 m² • SURFACE HABITABLE : 206.11 m² • ÉTAGES : 4 • PIÈCES : 20



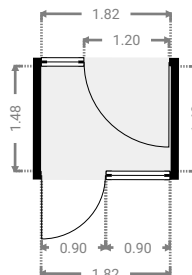
▼ Garage 1 Rez-de-chaussée

LARGEUR : 11.03 m • LONGUEUR : 6.62 m
SURFACE : 67.02 m² • PÉRIMÈTRE : 37.51 m



▼ Hall Rez-de-chaussée

LARGEUR : 1.82 m • LONGUEUR : 1.48 m
SURFACE : 2.70 m² • PÉRIMÈTRE : 6.61 m



CETTE SUPERFICIE TOTALE CORRESPOND À L'ADDITION DES MESURES NETTES DE TOUTES LES PIÈCES, SANS COMPTER LES MURS, LES PASSAGES ENTRE LES PIÈCES ET LES GAINES TECHNIQUES

0 1 2 3 4 5m

1:107

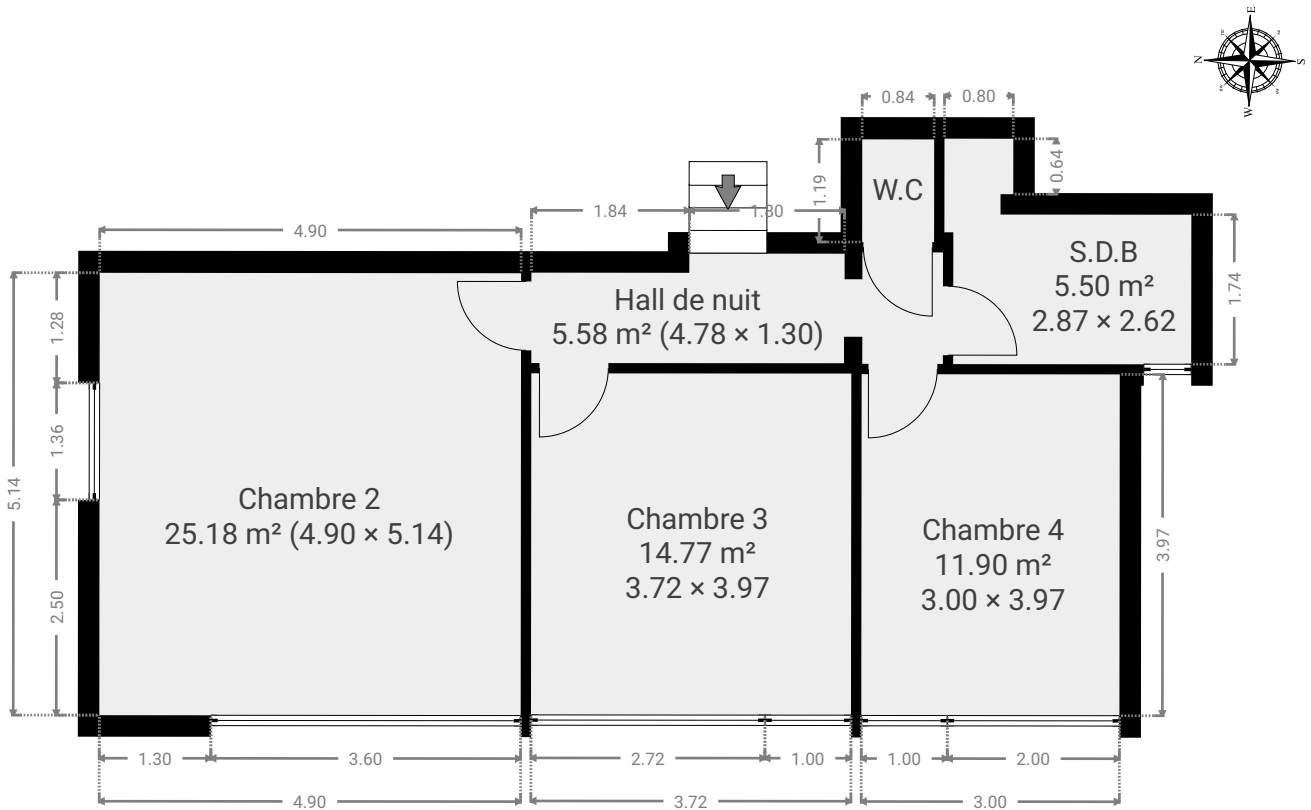
BOIGNEES

SURFACE TOTALE : 308.03 m² • SURFACE HABITABLE : 206.11 m² • ÉTAGES : 4 • PIÈCES : 20

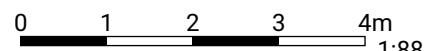


▼ 1er étage

SURFACE TOTALE : 63.88 m² • SURFACE HABITABLE : 63.88 m² • PIÈCES : 6



CETTE SUPERFICIE TOTALE CORRESPOND À L'ADDITION DES MESURES NETTES DE TOUTES LES PIÈCES, SANS COMPTER LES MURS, LES PASSAGES ENTRE LES PIÈCES ET LES GAINES TECHNIQUES



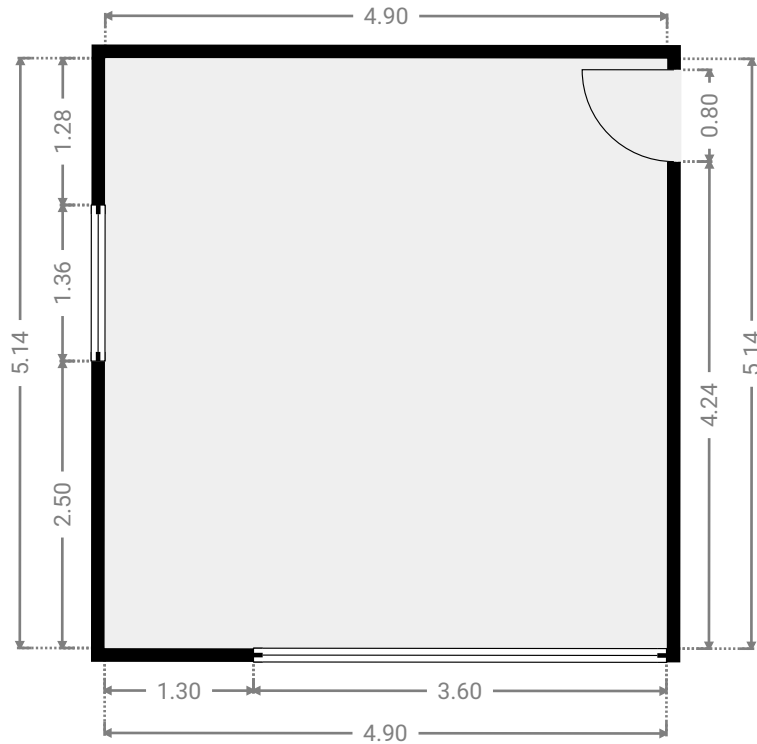
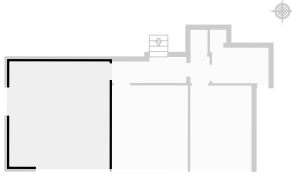
BOIGNEES

SURFACE TOTALE : 308.03 m² • SURFACE HABITABLE : 206.11 m² • ÉTAGES : 4 • PIÈCES : 20



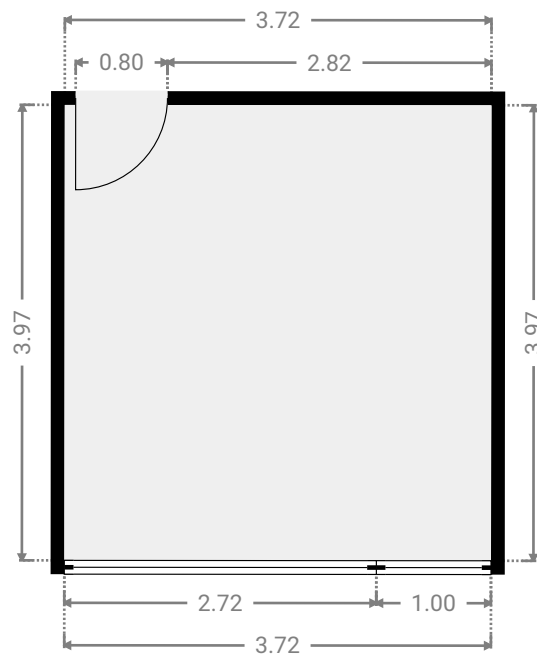
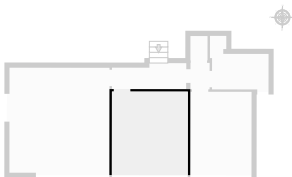
▼ Chambre 2 1er étage

LARGEUR : 4.90 m • LONGUEUR : 5.14 m
SURFACE : 25.18 m² • PÉRIMÈTRE : 20.08 m



▼ Chambre 3 1er étage

LARGEUR : 3.72 m • LONGUEUR : 3.97 m
SURFACE : 14.77 m² • PÉRIMÈTRE : 15.38 m



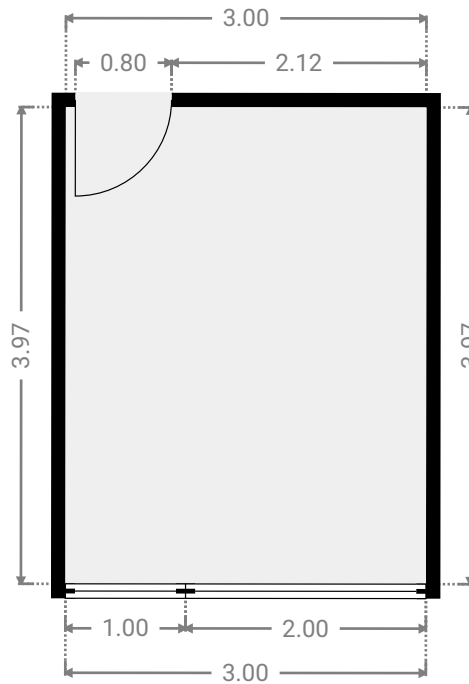
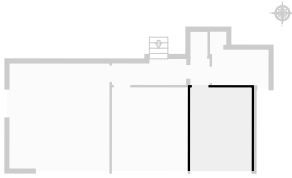
BOIGNEES

SURFACE TOTALE : 308.03 m² • SURFACE HABITABLE : 206.11 m² • ÉTAGES : 4 • PIÈCES : 20



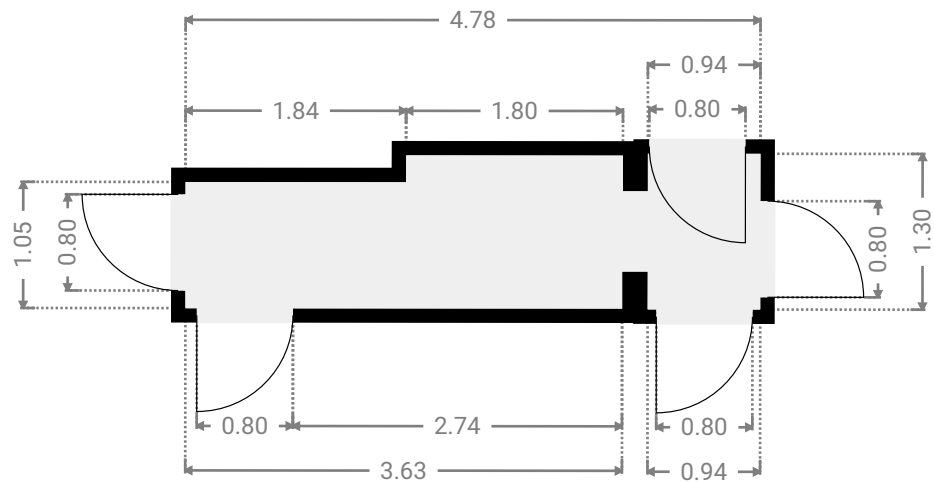
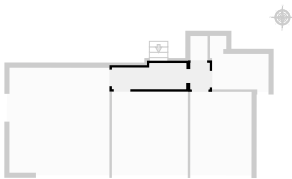
▼ Chambre 4 1er étage

LARGEUR : 3.00 m • LONGUEUR : 3.97 m
SURFACE : 11.90 m² • PÉRIMÈTRE : 13.93 m



▼ Hall de nuit 1er étage

LARGEUR : 4.78 m • LONGUEUR : 1.30 m
SURFACE : 5.58 m² • PÉRIMÈTRE : 13.37 m



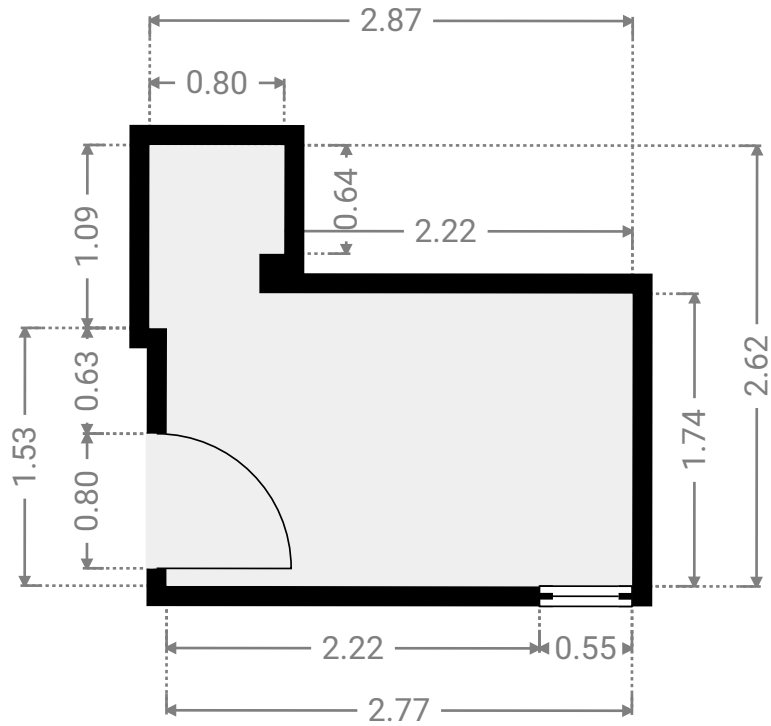
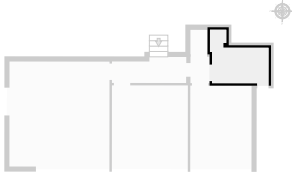
BOIGNEES

SURFACE TOTALE : 308.03 m² • SURFACE HABITABLE : 206.11 m² • ÉTAGES : 4 • PIÈCES : 20



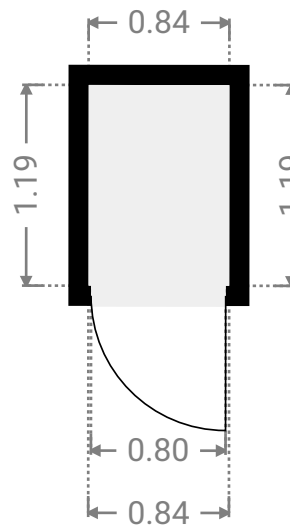
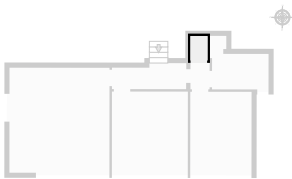
▼ S.D.B 1er étage

LARGEUR : 2.87 m • LONGUEUR : 2.62 m
SURFACE : 5.50 m² • PÉRIMÈTRE : 11.27 m

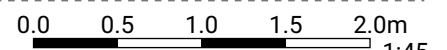


▼ W.C 1er étage

LARGEUR : 0.84 m • LONGUEUR : 1.19 m
SURFACE : 1.00 m² • PÉRIMÈTRE : 4.06 m



CETTE SUPERFICIE TOTALE CORRESPOND À L'ADDITION DES MESURES NETTES DE TOUTES LES PIÈCES, SANS COMPTER LES MURS, LES PASSAGES ENTRE LES PIÈCES ET LES GAINES TECHNIQUES



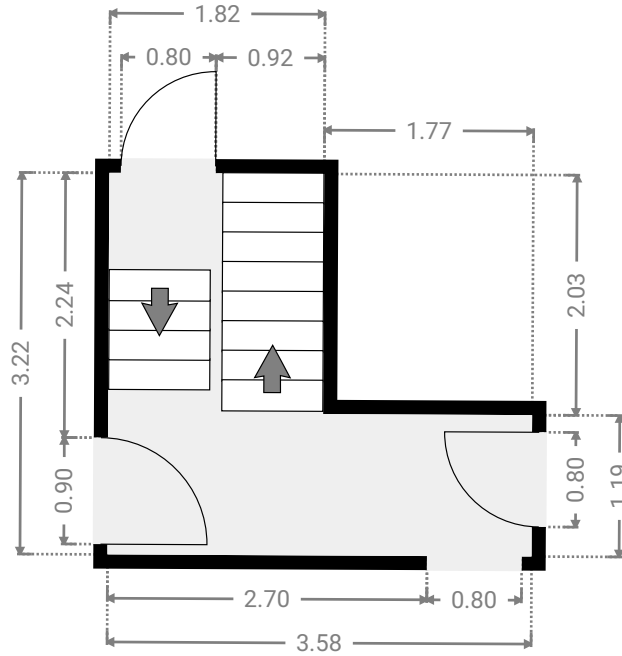
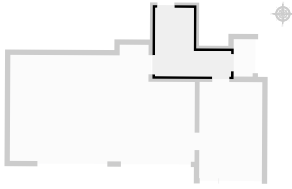
BOIGNEES

SURFACE TOTALE : 308.03 m² • SURFACE HABITABLE : 206.11 m² • ÉTAGES : 4 • PIÈCES : 20



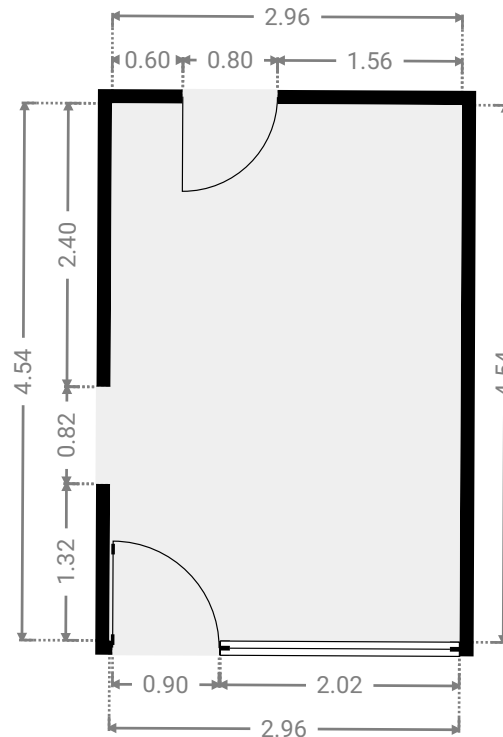
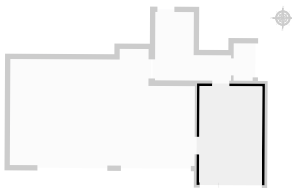
▼ Couloir Rez-de-jardin

LARGEUR : 3.58 m • LONGUEUR : 3.22 m
SURFACE : 7.97 m² • PÉRIMÈTRE : 13.62 m

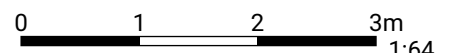


▼ Cuisine Rez-de-jardin

LARGEUR : 2.96 m • LONGUEUR : 4.54 m
SURFACE : 13.43 m² • PÉRIMÈTRE : 14.99 m



CETTE SUPERFICIE TOTALE CORRESPOND À L'ADDITION DES MESURES NETTES DE TOUTES LES PIÈCES, SANS COMPTER LES MURS, LES PASSAGES ENTRE LES PIÈCES ET LES GAINES TECHNIQUES



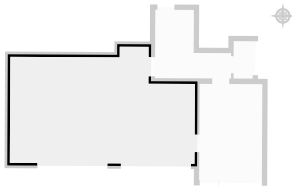
BOIGNEES

SURFACE TOTALE : 308.03 m² • SURFACE HABITABLE : 206.11 m² • ÉTAGES : 4 • PIÈCES : 20



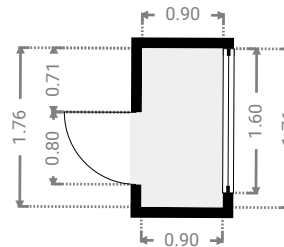
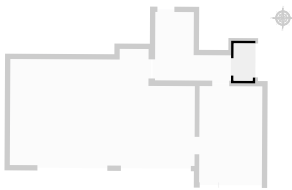
▼ Séjour / Salle à manger Rez-de-jardin

LARGEUR : 8.71 m • LONGUEUR : 5.50 m
SURFACE : 41.53 m² • PÉRIMÈTRE : 28.43 m

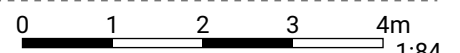


▼ W.C Rez-de-jardin

LARGEUR : 0.90 m • LONGUEUR : 1.76 m
SURFACE : 1.58 m² • PÉRIMÈTRE : 5.32 m



CETTE SUPERFICIE TOTALE CORRESPOND À L'ADDITION DES MESURES NETTES DE TOUTES LES PIÈCES, SANS COMPTER LES MURS, LES PASSAGES ENTRE LES PIÈCES ET LES GAINES TECHNIQUES



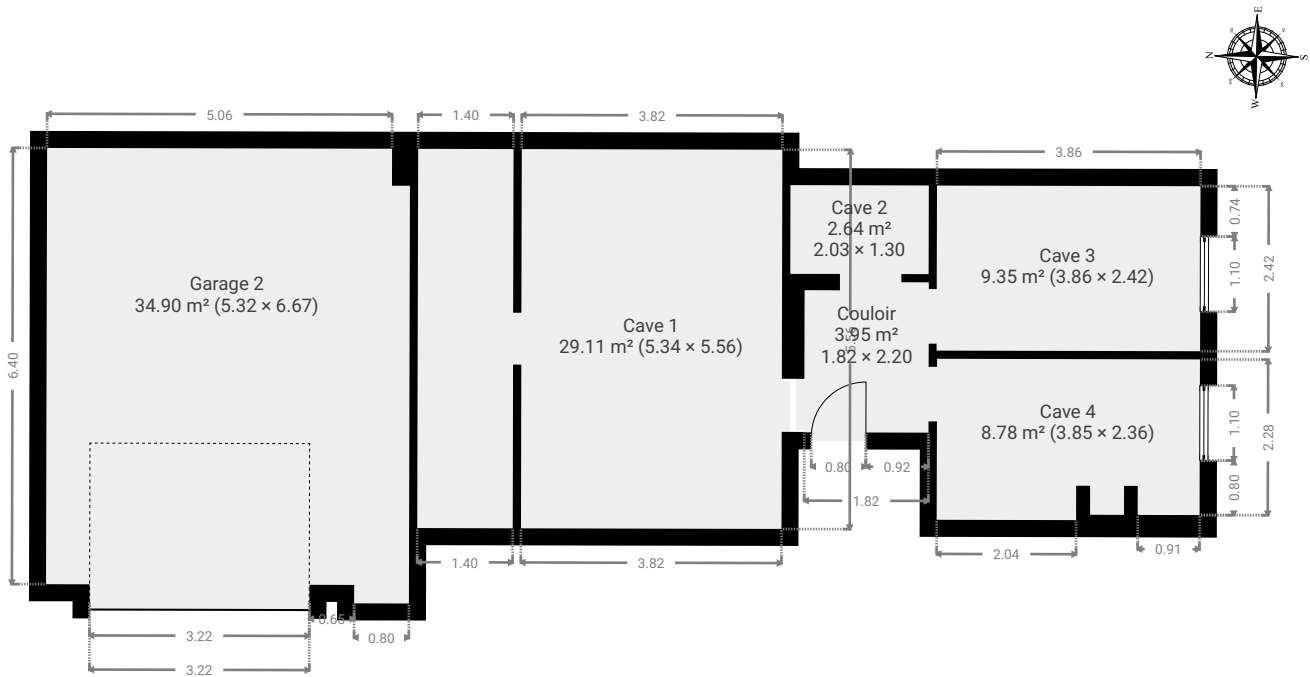
BOIGNEES

SURFACE TOTALE : 308.03 m² • SURFACE HABITABLE : 206.11 m² • ÉTAGES : 4 • PIÈCES : 20



▼ Sous-sol

SURFACE TOTALE : 88.69 m² • SURFACE HABITABLE : 53.78 m² • PIÈCES : 6



CETTE SUPERFICIE TOTALE CORRESPOND À L'ADDITION DES MESURES NETTES DE TOUTES LES PIÈCES, SANS COMPTER LES MURS, LES PASSAGES ENTRE LES PIÈCES ET LES GAINES TECHNIQUES

0 1 2 3 4 5m

1:111

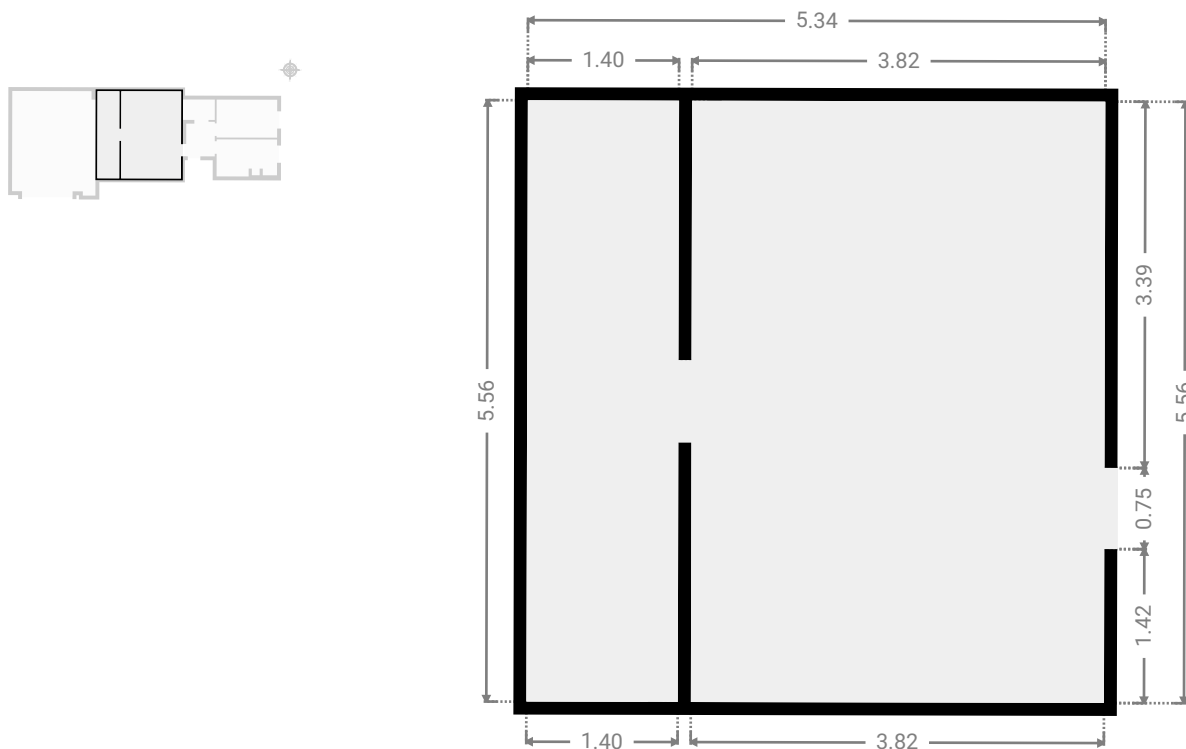
BOIGNEES

SURFACE TOTALE : 308.03 m² • SURFACE HABITABLE : 206.11 m² • ÉTAGES : 4 • PIÈCES : 20



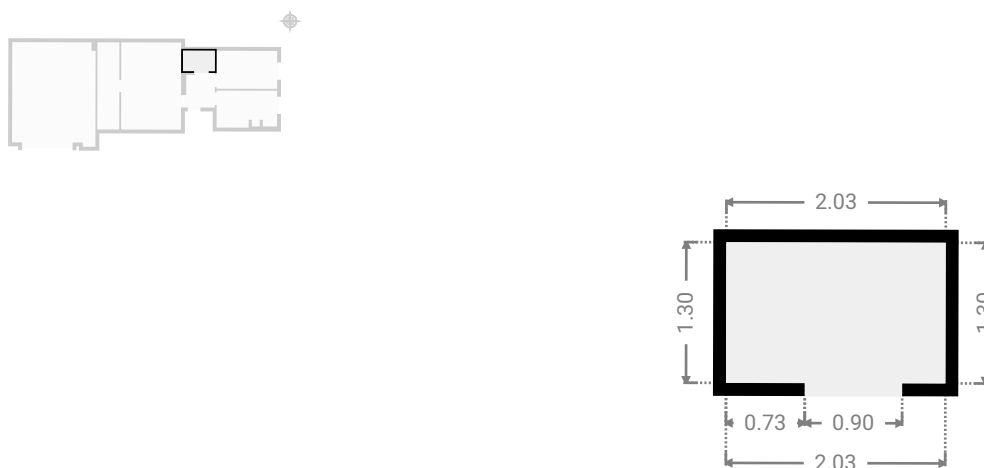
▼ Cave 1 Sous-sol

LARGEUR : 5.34 m • LONGUEUR : 5.56 m
SURFACE : 29.11 m² • PÉRIMÈTRE : 31.40 m



▼ Cave 2 Sous-sol

LARGEUR : 2.03 m • LONGUEUR : 1.30 m
SURFACE : 2.64 m² • PÉRIMÈTRE : 6.66 m



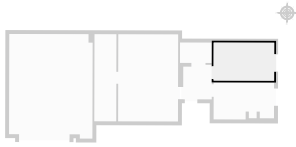
BOIGNEES

SURFACE TOTALE : 308.03 m² • SURFACE HABITABLE : 206.11 m² • ÉTAGES : 4 • PIÈCES : 20



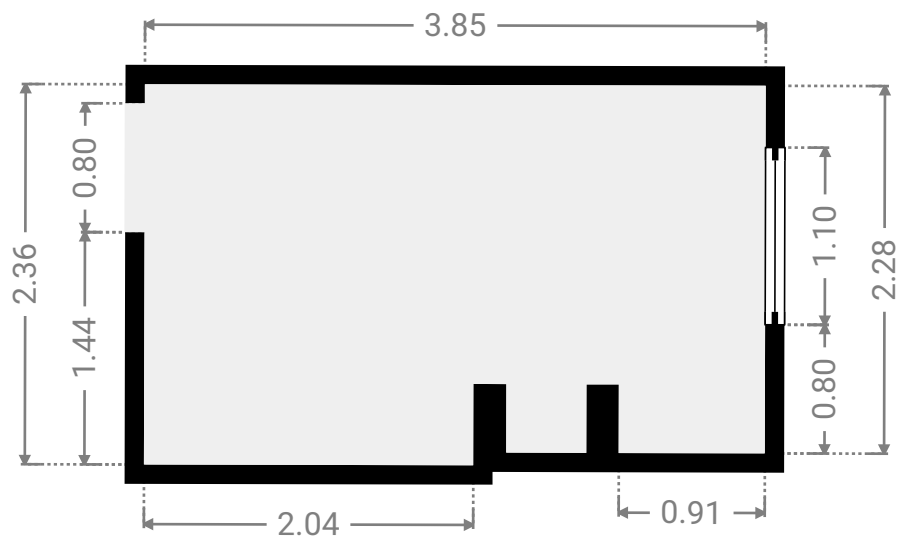
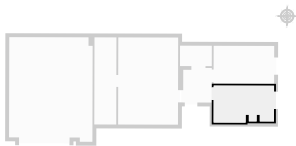
▼ Cave 3 Sous-sol

LARGEUR : 3.86 m • LONGUEUR : 2.42 m
SURFACE : 9.35 m² • PÉRIMÈTRE : 12.57 m



▼ Cave 4 Sous-sol

LARGEUR : 3.85 m • LONGUEUR : 2.36 m
SURFACE : 8.78 m² • PÉRIMÈTRE : 14.13 m



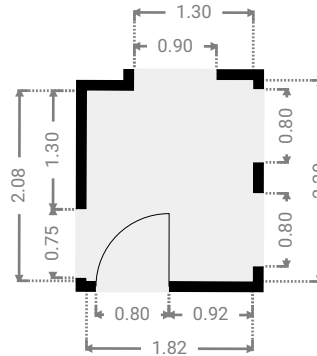
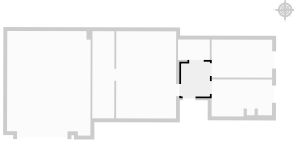
BOIGNEES

SURFACE TOTALE : 308.03 m² • SURFACE HABITABLE : 206.11 m² • ÉTAGES : 4 • PIÈCES : 20



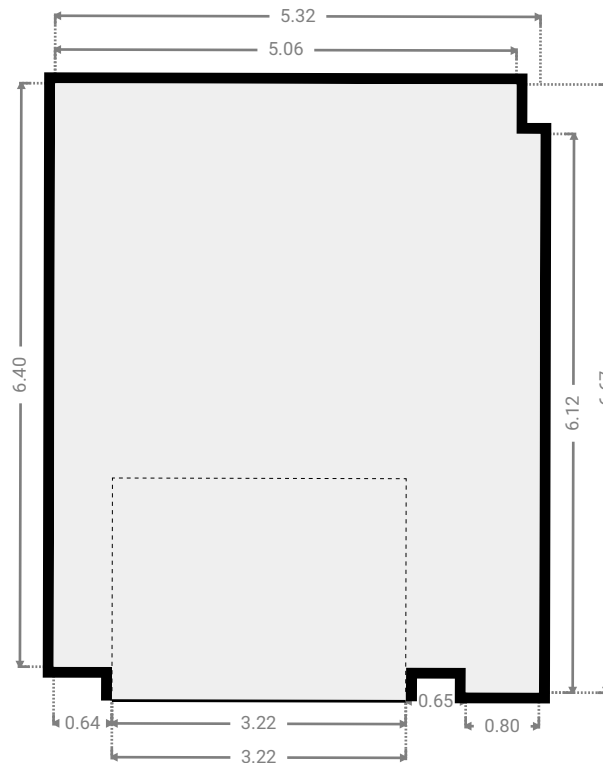
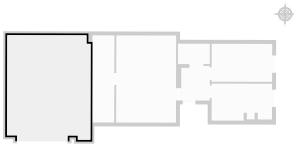
▼ Couloir Sous-sol

LARGEUR : 1.82 m • LONGUEUR : 2.20 m
SURFACE : 3.95 m² • PÉRIMÈTRE : 8.05 m



▼ Garage 2 Sous-sol

LARGEUR : 5.32 m • LONGUEUR : 6.67 m
SURFACE : 34.90 m² • PÉRIMÈTRE : 24.47 m



CETTE SUPERFICIE TOTALE CORRESPOND À L'ADDITION DES MESURES NETTES DE TOUTES LES PIÈCES, SANS COMPTER LES MURS, LES PASSAGES ENTRE LES PIÈCES ET LES GAINES TECHNIQUES

