

BÉRINE 39

ENVOYÉ PAR

leyth@virtualize.vip

CRÉÉ LE

2022-01-30

Surface totale 189.04 m ²	Étages 3	Pièces 7	Salles de bain 2
--	--------------------	--------------------	----------------------------

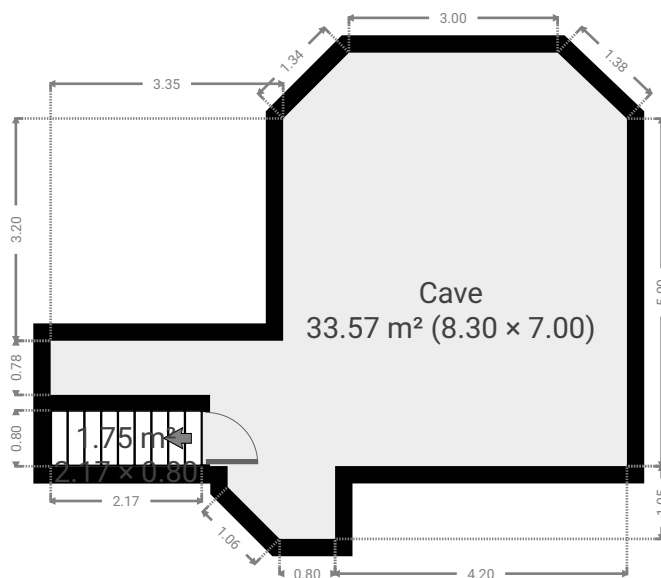
BÉRINE 39

SURFACE TOTALE : 189.04 m² • SURFACE HABITABLE : 189.04 m² • ÉTAGES : 3 • PIÈCES : 7



▼ Sous-sol

SURFACE TOTALE : 35.31 m² • SURFACE HABITABLE : 35.31 m² • PIÈCES : 1



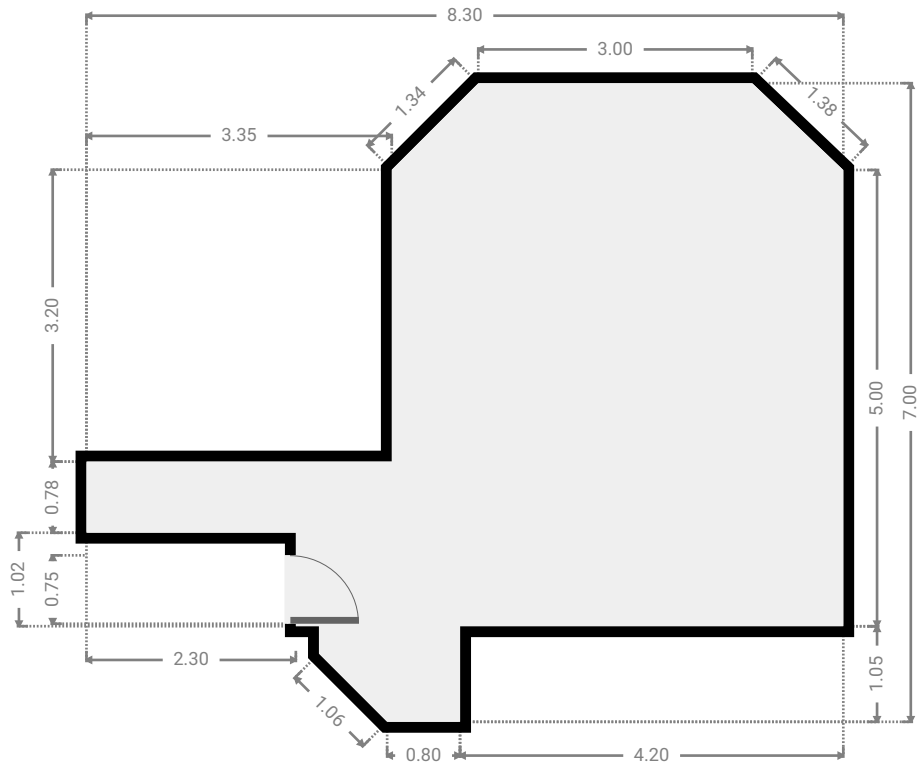
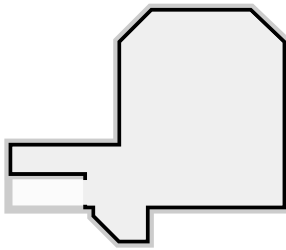
BÉRINE 39

SURFACE TOTALE : 189.04 m² • SURFACE HABITABLE : 189.04 m² • ÉTAGES : 3 • PIÈCES : 7



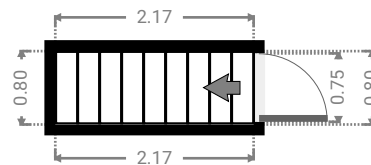
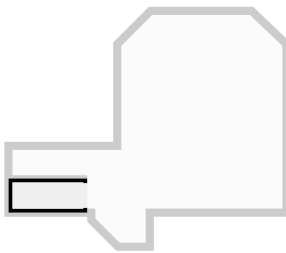
▼ Cave Sous-sol

LARGEUR : 8.30 m • LONGUEUR : 7.00 m
SURFACE : 33.57 m² • PÉRIMÈTRE : 29.03 m



▼ Sous-sol

LARGEUR : 2.17 m • LONGUEUR : 0.80 m
SURFACE : 1.75 m² • PÉRIMÈTRE : 5.96 m



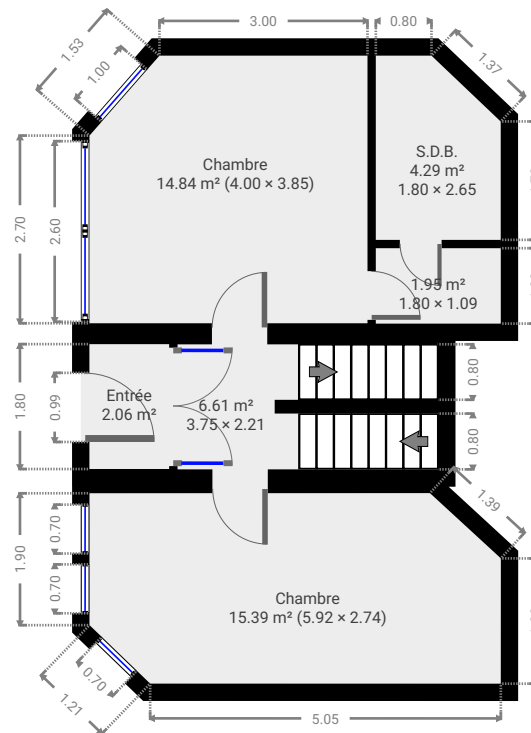
BÉRINE 39

SURFACE TOTALE : 189.04 m² • SURFACE HABITABLE : 189.04 m² • ÉTAGES : 3 • PIÈCES : 7



▼ Rez-de-chaussée

SURFACE TOTALE : 45.12 m² • SURFACE HABITABLE : 45.12 m² • PIÈCES : 2



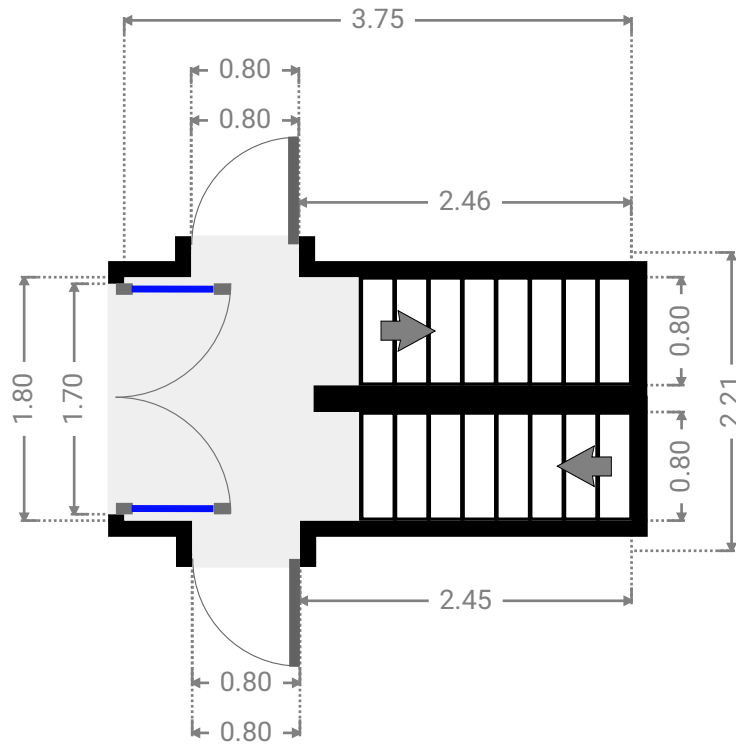
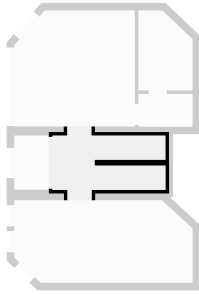
BÉRINE 39

SURFACE TOTALE : 189.04 m² • SURFACE HABITABLE : 189.04 m² • ÉTAGES : 3 • PIÈCES : 7



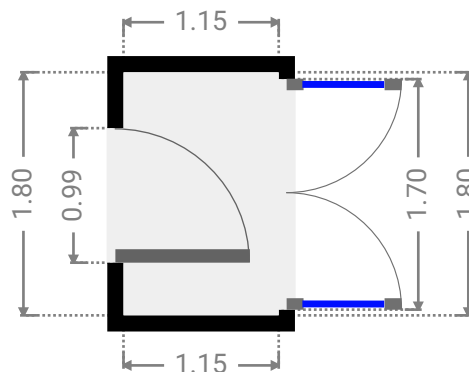
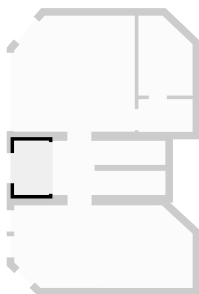
▼ Rez-de-chaussée

LARGEUR : 3.75 m • LONGUEUR : 2.21 m
SURFACE : 6.61 m² • PÉRIMÈTRE : 16.62 m



▼ Entrée Rez-de-chaussée

LARGEUR : 1.15 m • LONGUEUR : 1.80 m
SURFACE : 2.06 m² • PÉRIMÈTRE : 5.89 m



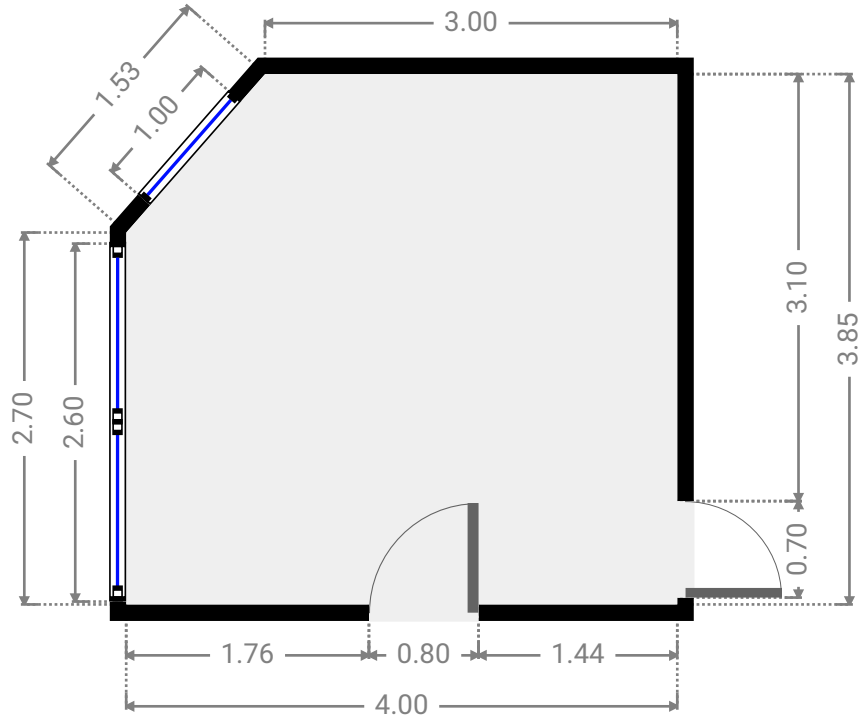
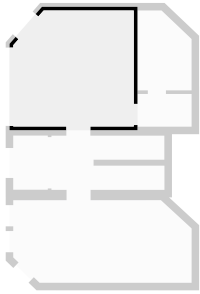
BÉRINE 39

SURFACE TOTALE : 189.04 m² • SURFACE HABITABLE : 189.04 m² • ÉTAGES : 3 • PIÈCES : 7



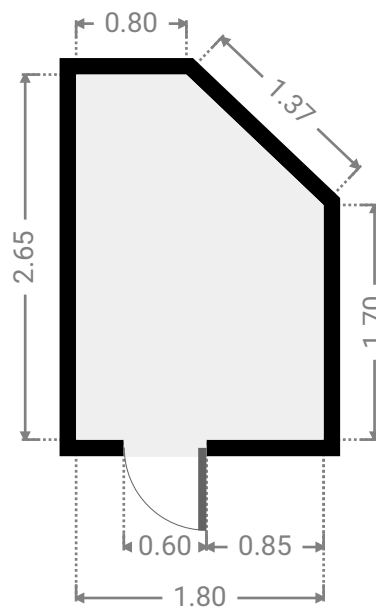
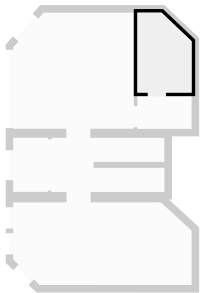
▼ Chambre Rez-de-chaussée

LARGEUR : 4.00 m • LONGUEUR : 3.85 m
SURFACE : 14.84 m² • PÉRIMÈTRE : 15.08 m



▼ S.D.B. Rez-de-chaussée

LARGEUR : 1.80 m • LONGUEUR : 2.65 m
SURFACE : 4.29 m² • PÉRIMÈTRE : 8.33 m



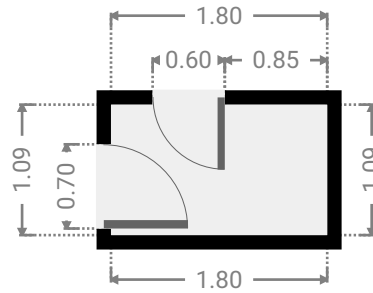
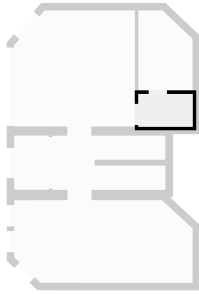
BÉRINE 39

SURFACE TOTALE : 189.04 m² • SURFACE HABITABLE : 189.04 m² • ÉTAGES : 3 • PIÈCES : 7



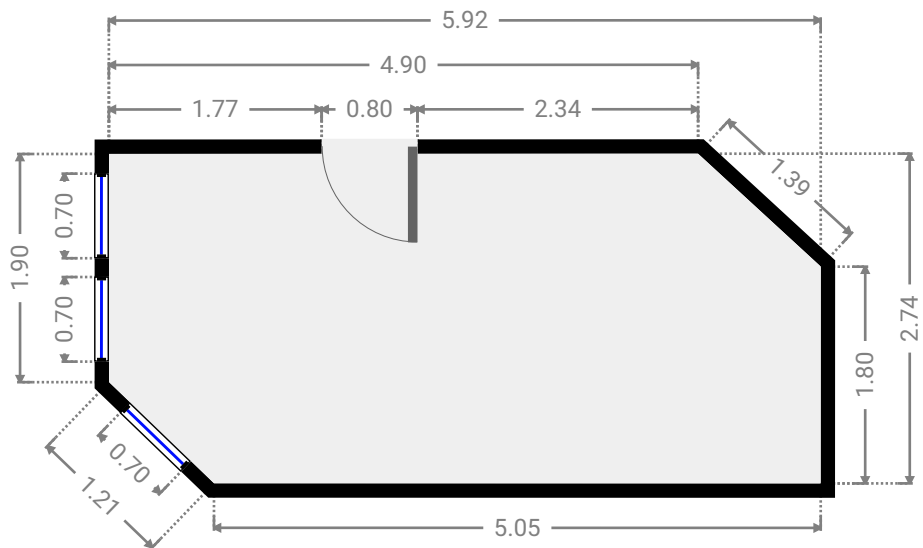
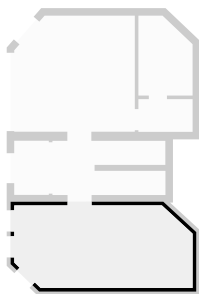
Rez-de-chaussée

LARGEUR : 1.80 m • LONGUEUR : 1.09 m
SURFACE : 1.95 m² • PÉRIMÈTRE : 5.77 m



Chambre Rez-de-chaussée

LARGEUR : 5.92 m • LONGUEUR : 2.74 m
SURFACE : 15.39 m² • PÉRIMÈTRE : 16.25 m



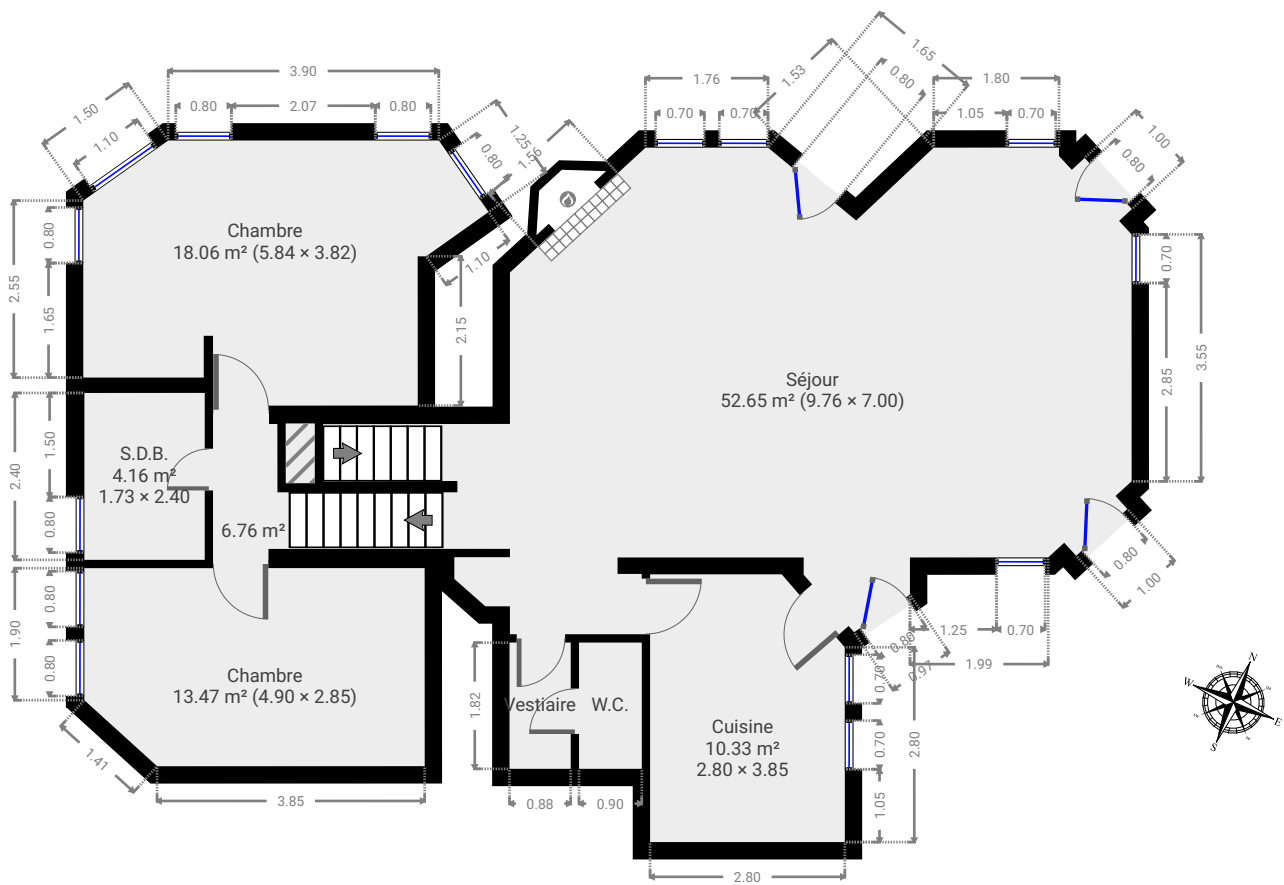
BÉRINE 39

SURFACE TOTALE : 189.04 m² • SURFACE HABITABLE : 189.04 m² • ÉTAGES : 3 • PIÈCES : 7



▼ 1er étage

SURFACE TOTALE : 108.61 m² • SURFACE HABITABLE : 108.61 m² • PIÈCES : 4



THIS FLOORPLAN IS PROVIDED WITHOUT WARRANTY OF ANY KIND. SENSOPIA DISCLAIMS ANY WARRANTY INCLUDING, WITHOUT LIMITATION, SATISFACTORY QUALITY OR ACCURACY OF DIMENSIONS.

0 1 2 3 4 5m

1:109
Page 8/12

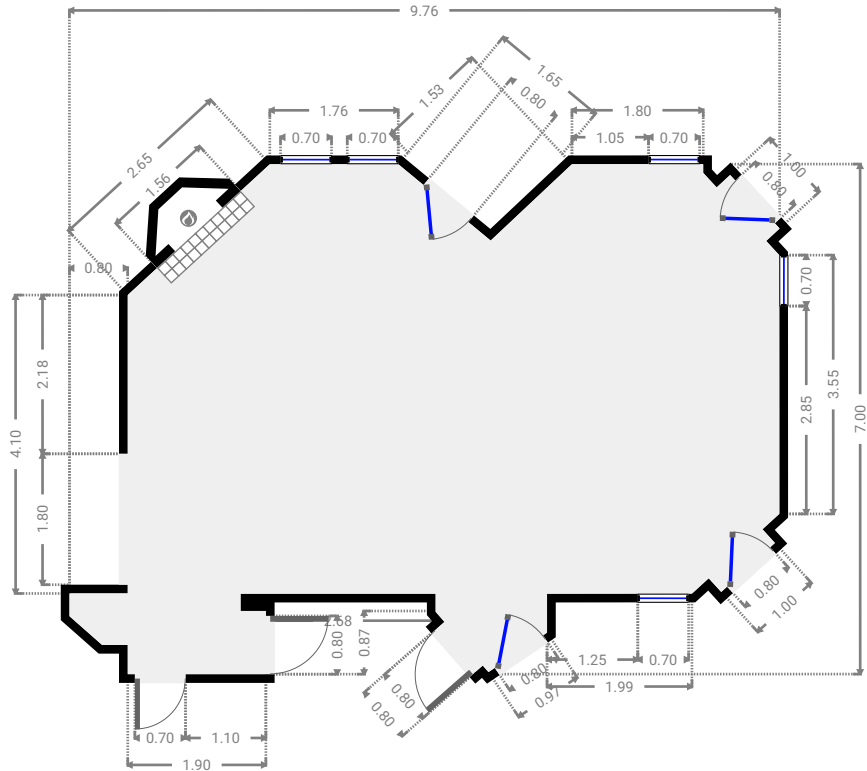
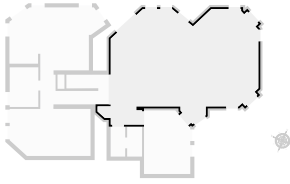
BÉRINE 39

SURFACE TOTALE : 189.04 m² • SURFACE HABITABLE : 189.04 m² • ÉTAGES : 3 • PIÈCES : 7



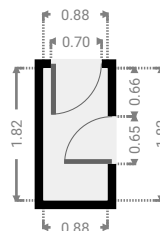
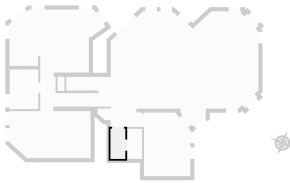
▼ Séjour 1er étage

LARGEUR : 9.76 m • LONGUEUR : 7.00 m
SURFACE : 52.65 m² • PÉRIMÈTRE : 34.93 m



▼ Vestiaire 1er étage

LARGEUR : 0.88 m • LONGUEUR : 1.82 m
SURFACE : 1.60 m² • PÉRIMÈTRE : 5.40 m



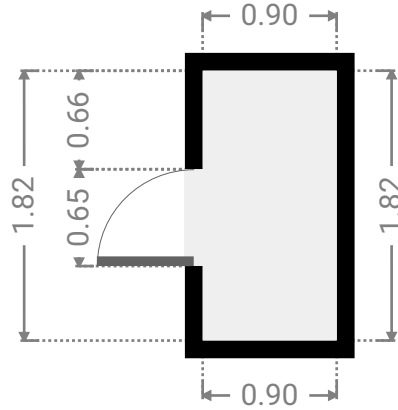
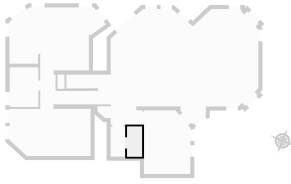
BÉRINE 39

SURFACE TOTALE : 189.04 m² • SURFACE HABITABLE : 189.04 m² • ÉTAGES : 3 • PIÈCES : 7



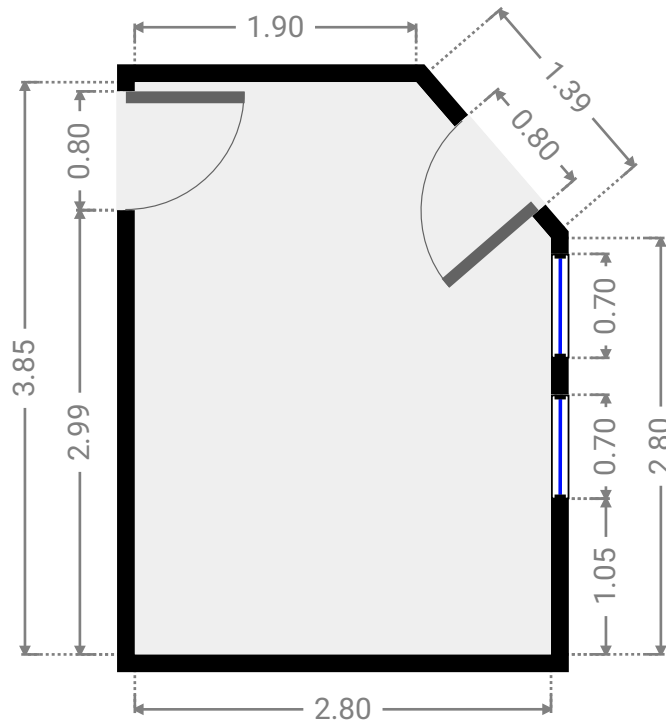
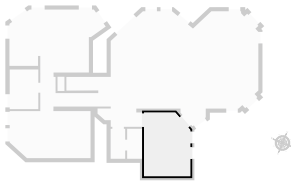
▼ W.C. 1er étage

LARGEUR : 0.90 m • LONGUEUR : 1.82 m
SURFACE : 1.64 m² • PÉRIMÈTRE : 5.44 m



▼ Cuisine 1er étage

LARGEUR : 2.80 m • LONGUEUR : 3.85 m
SURFACE : 10.33 m² • PÉRIMÈTRE : 12.75 m



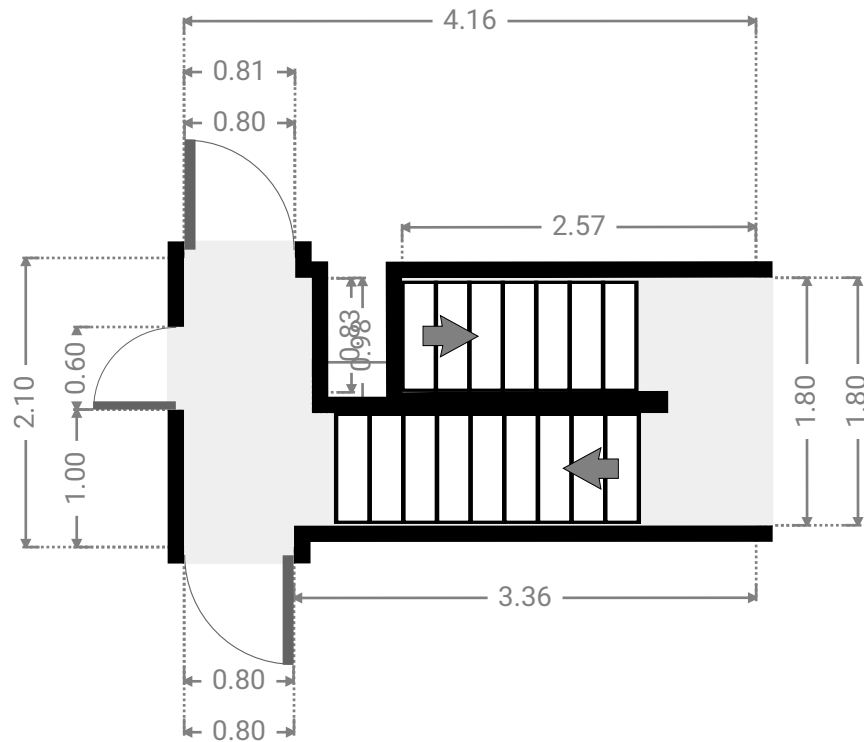
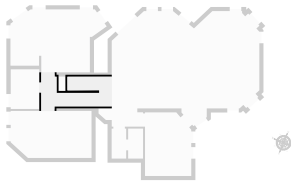
BÉRINE 39

SURFACE TOTALE : 189.04 m² • SURFACE HABITABLE : 189.04 m² • ÉTAGES : 3 • PIÈCES : 7



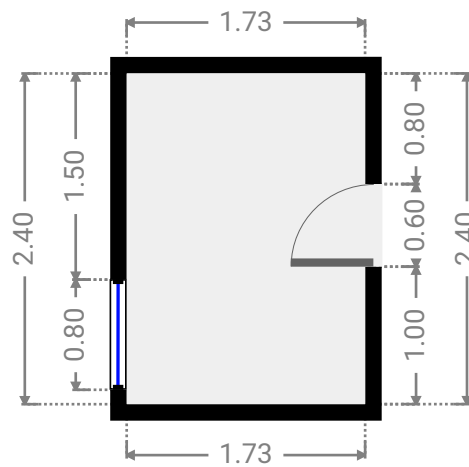
▼ 1er étage

LARGEUR : 4.16 m • LONGUEUR : 2.10 m
SURFACE : 6.76 m² • PÉRIMÈTRE : 18.35 m



▼ S.D.B. 1er étage

LARGEUR : 1.73 m • LONGUEUR : 2.40 m
SURFACE : 4.16 m² • PÉRIMÈTRE : 8.27 m



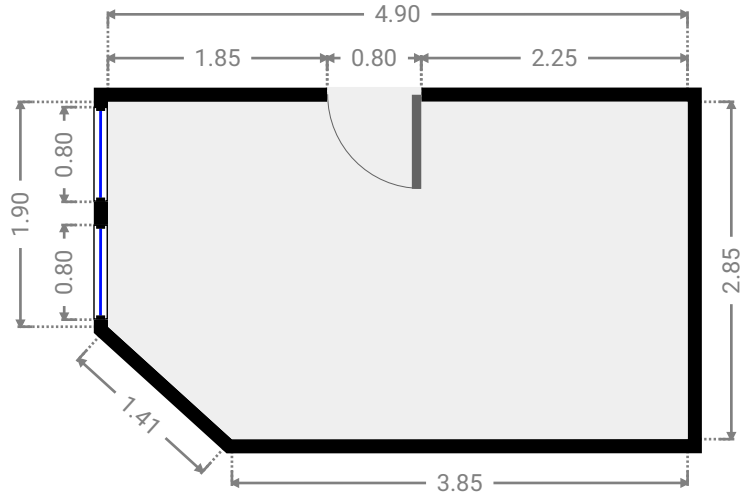
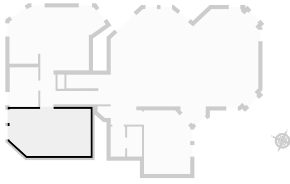
BÉRINE 39

SURFACE TOTALE : 189.04 m² • SURFACE HABITABLE : 189.04 m² • ÉTAGES : 3 • PIÈCES : 7



▼ Chambre 1er étage

LARGEUR : 4.90 m • LONGUEUR : 2.85 m
SURFACE : 13.47 m² • PÉRIMÈTRE : 14.92 m



▼ Chambre 1er étage

LARGEUR : 5.84 m • LONGUEUR : 3.82 m
SURFACE : 18.06 m² • PÉRIMÈTRE : 18.99 m

